



**Energy
System**

Už víme, co Vás často trápí.

- Nedostatek příkonu vyhrazeného elektrárnou, překračování 15m maxima.
- Vysoké náklady za jistič či rezervovaný příkon.
- Žádný přehled nad provozními náklady kuchyně.
- Nemožnost rozšíření provozu.
- Změna RUD. Hledejte příležitost!

-
- Zjistěte si, kolik platíte za servis kuchyňských zařízení
 - Zjistěte si, kolik platíte fixní platbu elektrárně
 - Zjistěte si, kolik vaříte jídel a kolik máte personálu (a jeho věk)
 - Zjistěte si, kolik lidí máte na nevýrobních pozicích

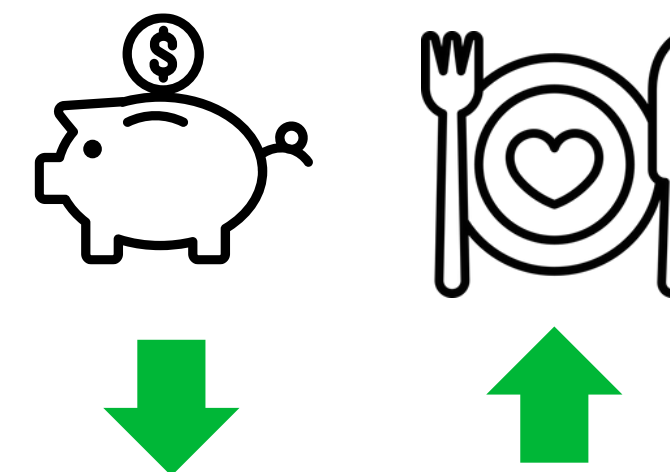
Č

Č

N

- 01 Zorientovat se ve změnách** rozpočtového určení daní v návaznosti na financování školních kuchyní.
- 02** Analýzou **investičních možností** zjistíme, jaké investice mají největší dopad na provozní ekonomiku vaší kuchyně?
- 03 Zvýšit efektivitu** provozu.
- 04** Auditem pracovních závazků vám pomůžeme **s optimalizací pracovních pozic.**
- 05 Získáte kontrolu** nad spotřebou energie a využitím a dodržováním pracovních postupů.

**Dáme vám ucelené informace,
jak navýšit
profit z vaší kuchyně a snížit
současné náklady výroby.**



RUD - jak jsme na tom?



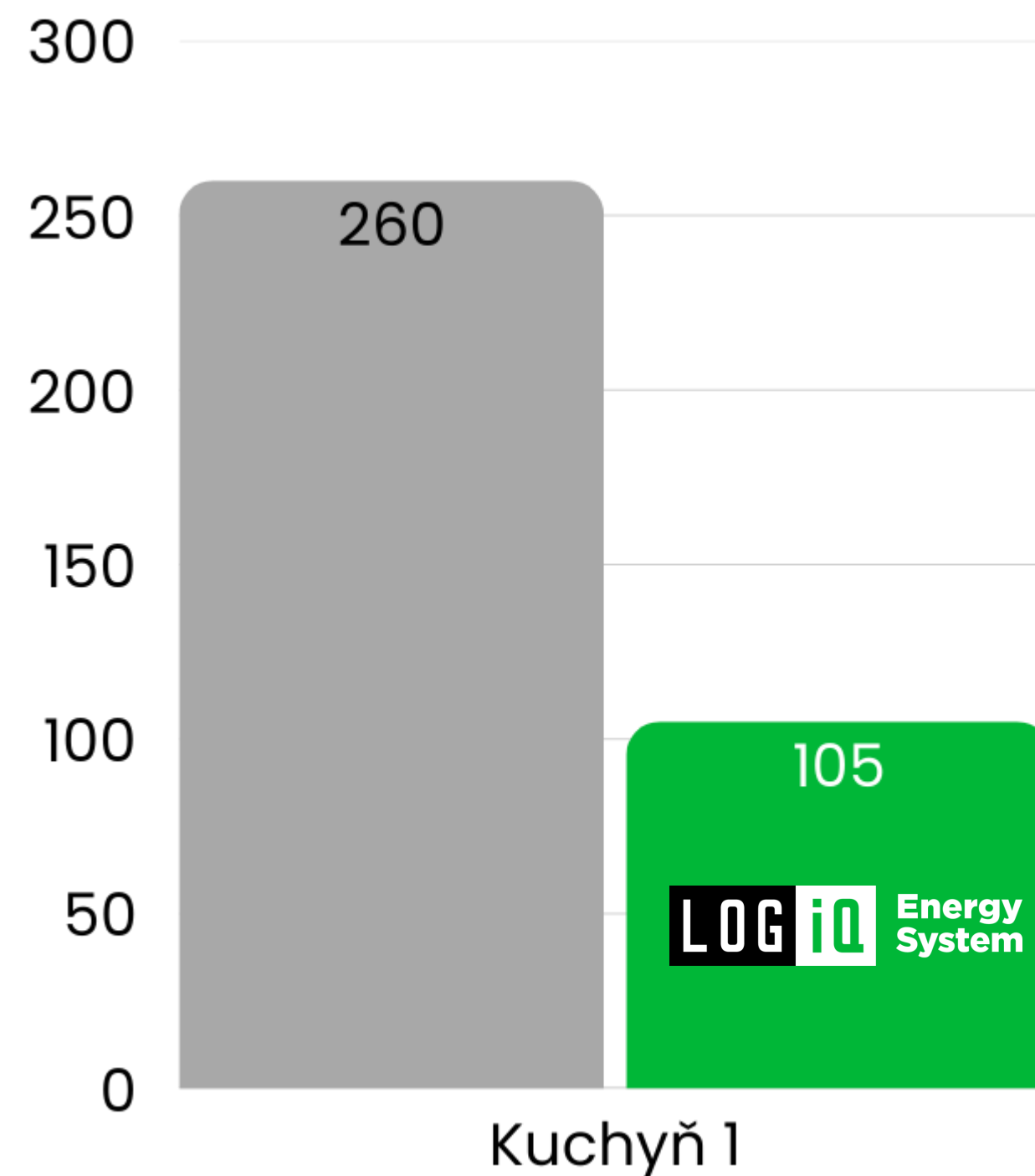
Rozpočtové určení daní (RUD)

Jak to s vámi vypadá – jistě už víte, pokud ne:

<https://statis.msmt.gov.cz/nepedagogove/>

Í ě

- Celkový regulovaný příkon s LOG-iQ Energy system 105 kW
- Úspora elektrického příkonů s LOG-iQ Energy system 155 kW
- Koeficient souběhu až 0,4
- Snížení hodnoty hlavního jističe až 60%
- Měsíční úspora cca 30 000,- Kč bez DPH



Ө

У



MÁ DÁTI
Zisk z prodeje
Personál

DAL
Elektrická energie
Voda
Personál
Servisní náklady

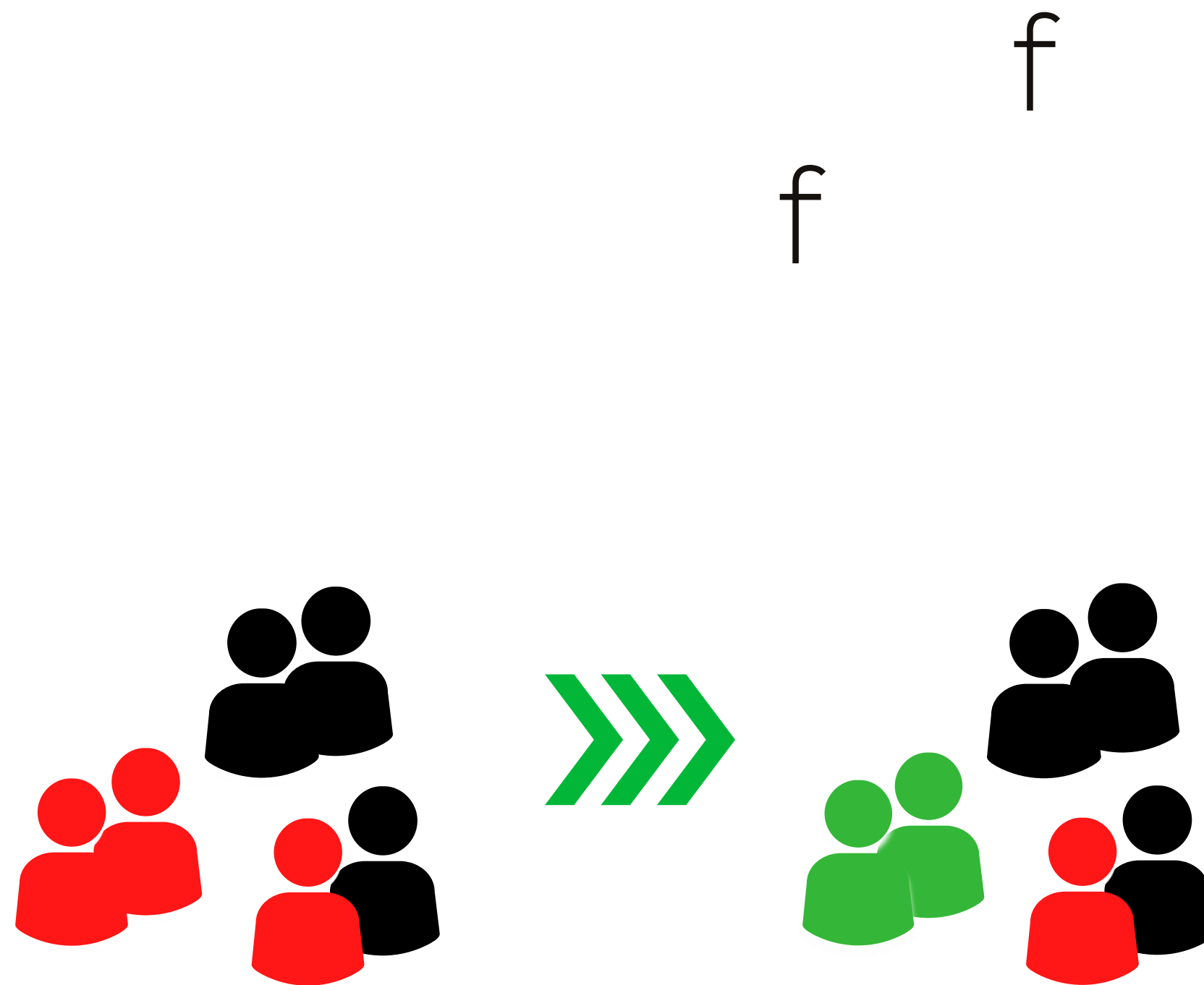
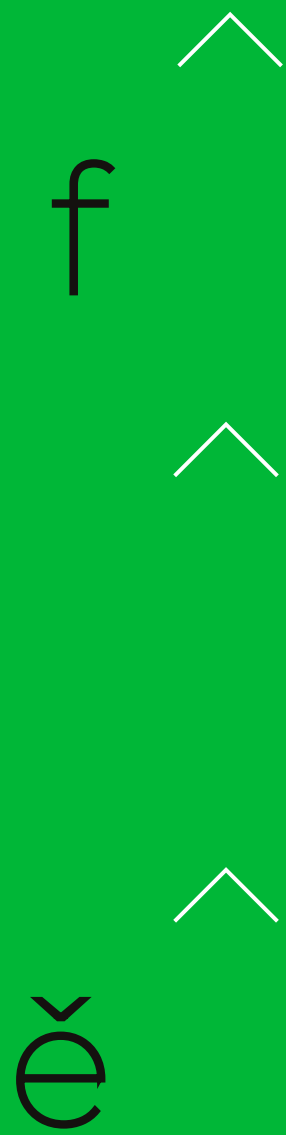
Příklad

- 70 jídel pro externí subjekt
- Prodejní cena 130,- Kč s DPH (12%)
- Cena bez DPH 116,07,- Kč
- Cena za suroviny 50,- Kč

Hrubý zisk:

$$66,07 * 70 \text{ porcí} * 20 \text{ dní} * 10 \text{ měsíců} =$$

925 tis Kč bez DPH/rok



LOG-iQ Energy system je součástí skupiny LOG-iQ



LOG iQ





ί ε



ί έεε



ί έ ε



ί έ ε M



ί εε



ί έεε



č



č č



č č č





CHEF'S COMBI 61



CHEF'S COMBI 101



CHEF'S COMBI TWIN

LOG



iq

EMKO, Jeseník

Maximální
výkonové
špičky klesly
přibližně o 60 kW



FW: EMKO regulace 1/4 hod



Marián Mareček <m.marecek@gastromach.cz>

Komu: Libor Halas; Karel Tulis; Tomáš Ruský

From: Tyl Tomáš, Bc. <Tyl@soje.cz>

Sent: Wednesday, February 19, 2025 8:43 AM

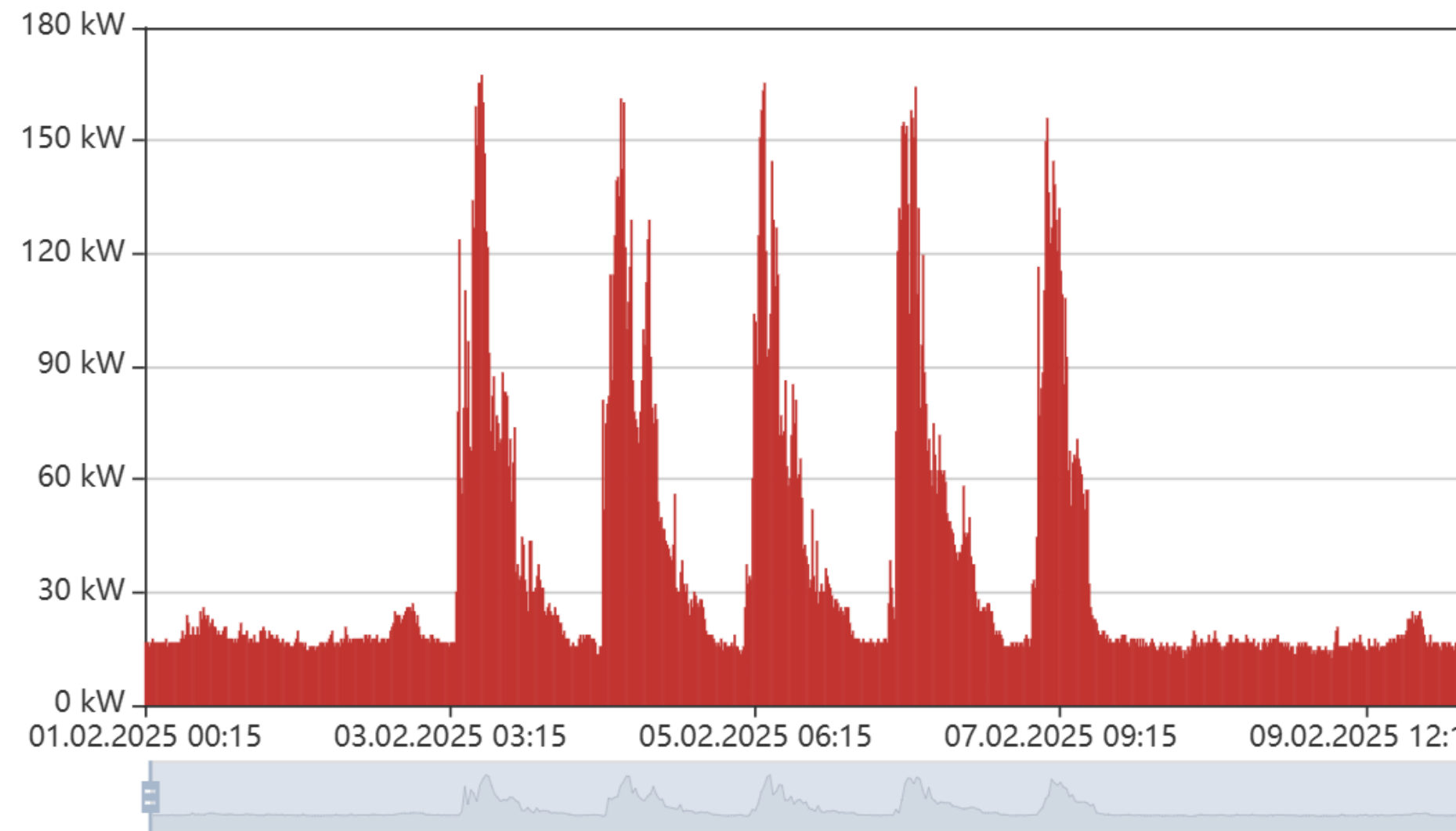
To: Marián Mareček <m.marecek@gastromach.cz>

Cc: chromek@gastroexin.cz; Radek Odstrčil <r.odstrcil@gastromach.cz>

Subject: Re: EMKO regulace 1/4 hod

Dobrý den,

nyní to vypadá dobře, píky spadly v maximech cca o 60kW.



Děkuji a přeji hezký den.

Tomáš Tyl



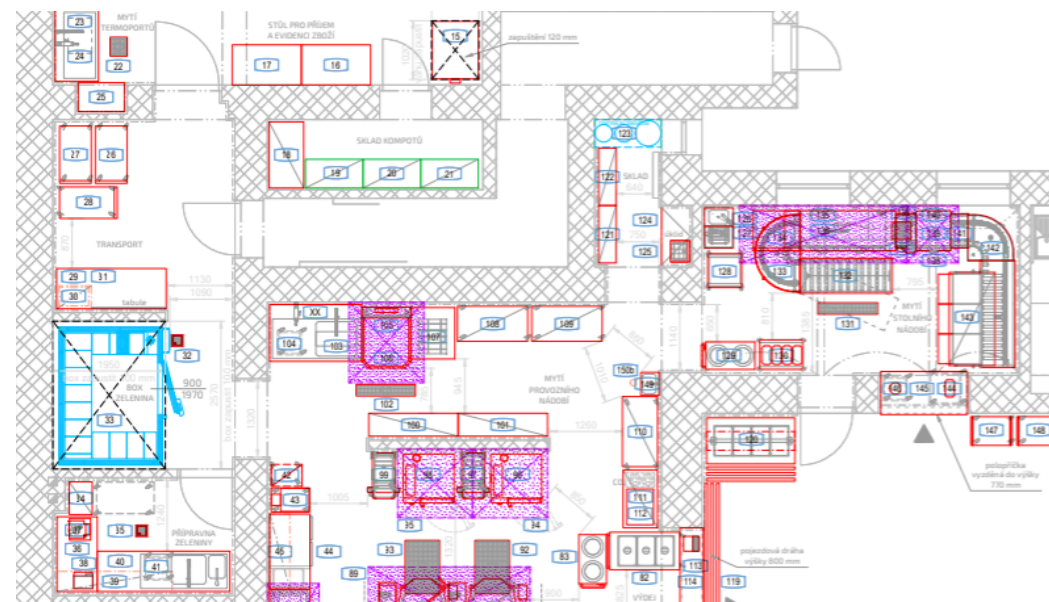
Bc. Tyl Tomáš | technický pracovník a správce sítě IT

tel: +420 584 411 100 | mobil: +420 724 448 108

tyl@soje.cz | www.soje.cz

ZÁKLADNÍ ŠKOLA

Lipník n. Bečvou



ENERGETICKÝ POSUDEK

ve smyslu § 9a odst. 1 písm. d) zákona č. 406/2000 Sb., o hospodaření energií, v platném znění, tj. posouzení proveditelnosti projektů financovaných z programů podpory ze státních, evropských finančních prostředků nebo prodeje povolenek na emise skleníkových plynů a a podle vyhlášky č. 141/2021 Sb., ve znění vyhlášky č. 15/2022 Sb.



VÝPOČET ÚSPORY EL. PŘÍKONU

Datum: 10.6.2024

Projekt :

ZŠ Osecká Lipník nad Bečvou

Toroid /měření	El. vývod /Elektrischer Kreislauf/Position Projekt	Kanály	Ovladač kabel	Mod.1 Log-iQ Energy	DIN 18875	Geräte/zařízení	instalovaný příkon kW
ANO		1	CYKY 7C X 1,5	NE	ANO	Sporák indukční	12,5
ANO		1	CYKY 7C X 1,5	ANO	ANO	Kotel míchací	27,5
ANO		1	CYKY 7C X 1,5	ANO	ANO	Kotel míchací	35,6
ANO		1	CYKY 7C X 1,5	NE	ANO	Pánev multifunkční 100l	21
ANO		1	CYKY 7C X 1,5	NE	ANO	Pánev multifunkční 150l	34
ANO		1	CYKY 7C X 1,5	ANO	ANO	Myčka granulová	14,9
ANO		1	CYKY 7C X 1,5	ANO	ANO	Myčka tunelová	23,7

komplet kW 169,2

Po regulaci s Log-iQ Energy systemem v kW

67,68

Í

Ě

