



**Unie
komunitní
energetiky**

Komunitní energetika jako příležitost pro města a obce

Regionservis | Olomouc 25. 2. 2025

Mgr. Anna Michalčáková
PR & média

anna.michalcakova@uken.cz

O čem to dnes bude?

- Kdo jsme?
- Co je to sdílení elektřiny a jak funguje
- Praktické kroky k obecnímu projektu a ke sdílení elektřiny
 - Aktivní zákazník - lze i pro obce
 - Energetické společenství
- Praxe v Česku – Osvědčí se legislativa?

Kdo jsme?

Tvoříme čistou a bezpečnou budoucnost české energetiky

Usilujeme o zvýšení podílu lokálních čistých zdrojů na výrobě a spotřebě energie



Prosazujeme **legislativu**, která nashartuje rozvoj lokálních čistých zdrojů.



Prosazujeme komunitní energetiku ve **strategických dokumentech**.



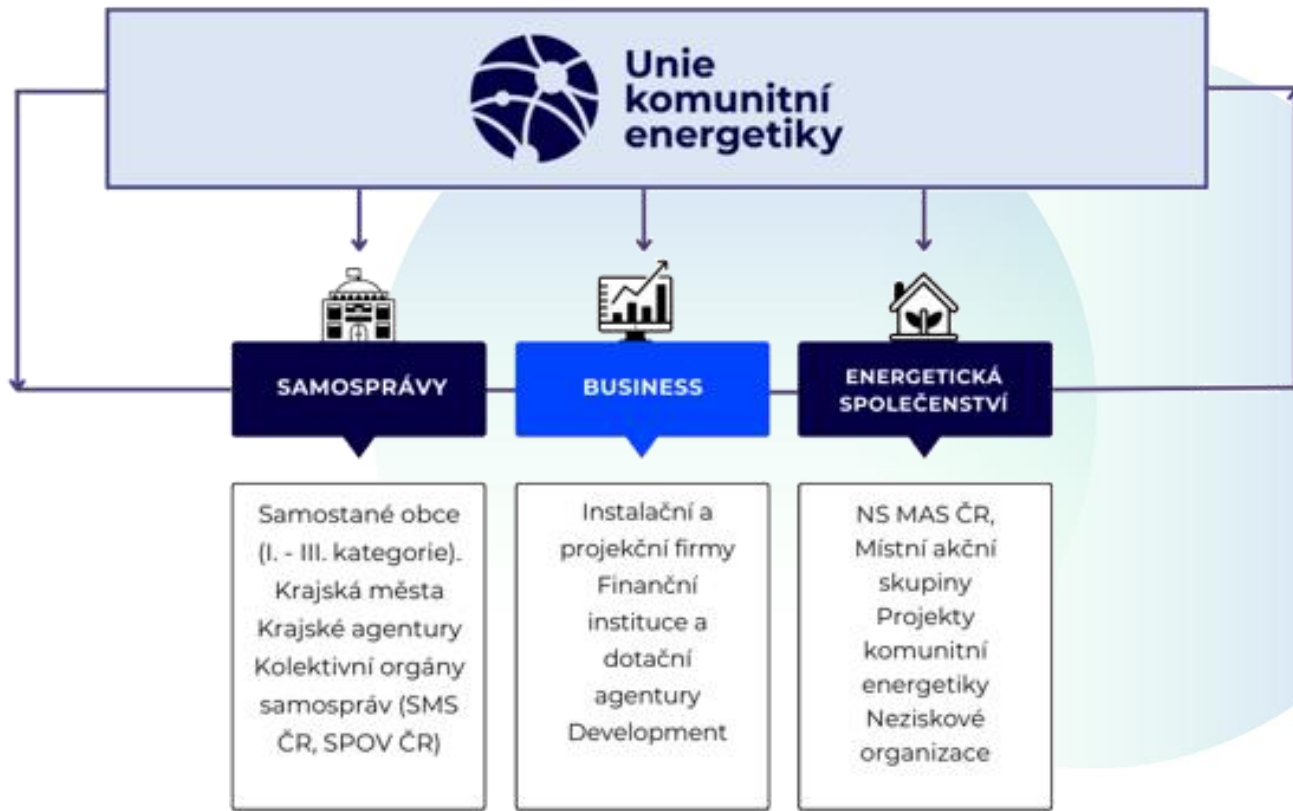
Pracujeme na vytváření **dotančních příležitostí** pro lokální OZE.



Jsme **strategickým partnerem** v oblasti komunitní energetiky.



Tvoříme a sdílíme **know-how** pro realizaci projektů, **propojujeme** naše členy.



Kdo jsme - členové?

- ENERKOM Pobeskydí
- Liberec
- Hradec Králové
- Prosetín
- CEJIZA - (Jihomoravský kraj)
- SEMMO

Liberecká DRBNA

Aktuálně Zprávy Krim

🏠 > Zprávy > Společnost > Napojte se na Liberec: město spouští očekávaný projekt komunitní energetiky

Jedná se o PR článek. Více info k PR článkům můžete najít ZDE.

Napojte se na Liberec: město spouští očekávaný projekt komunitní energetiky

PR článek Čtvrtek, 3. října 2024, 10:32



Nejčtenější



Kou
Hab
pro



Fan
Por
výz



Obv
Ods
výji



Řid

Co je vlastně komunitní energetika?

- Vlastnictví nebo účinný vliv místních společenství na energetiku
- Zásobování elektřinou, ale i teplem - Kněžice
- Různé obnovitelné zdroje - hlavně, ale nejen solární



Proč komunitní energetika pro starosty?

- **Peníze zůstávají v regionu** (pracovní místa a firmy)
- **Vyšší podpora OZE**
- **Posílení vztahu k místu** a společenské soudržnosti
- **Vytváření know-how** a lidských zdrojů
- **Reálný nástroj rozvoje venkova**, dlouhodobá práce s trvalými výsledky

Základem je sdílení elektřiny (lex OZE 2)

- Sdílení je možné s EDC a novými elektroměry od 1. 8. 2024.
- **Co přináší?**
 - Definice energetického společenství + aktivního zákazníka
 - Sdílení elektřiny prostřednictvím veřejné distribuční soustavy
 - Průběhové (chytré) elektroměry zdarma pro členy ES bez výroby a s výrobou do 50 kW
- **Limity**
 - Omezení skupiny sdílení na 1000 EAN a 3 ORP, nebo Praha (neplatí pro aktivního zákazníka)
 - Do 1 odběrného místa lze sdílet nejvíce z 5 konkrétních výroben (priority)
 - Statická metoda sdílení do 1. 7. 2026 (méně výhodná), s plnými funkcemi EDC se počítá s efektivními metodami (umožňuje využít max. vyrobené elektřiny)

Praktické kroky

- Kde je jaká spotřeba? Je možné někde ušetřit?
- Pravidelnost a zaznamenávání => en. management
- Plánování a realizace úspor, příp. vlastních zdrojů
 - Mapování zapojení firem a občanů (ES)
 - Nastavení alokačního klíče (komu a kolik sdílím) = ekonomika
 - Webinář: Jak nastavit alokační klíč (UKEN + SMS ČR)
- Sdílení (AZ nebo ES)
 - Registrace u EDC, ERÚ (ES)
 - Vyhodnocení a úpravy (šetříte na silové složce elektřiny)
 - Postupné zapojování širšího okruhu (ES)





Příloha k faktuře za elektřinu

Odečtové období: 01.09.2024 - 30.09.2024

Místo spotřeby: 691 11 Brumovice

Název: OBEC BRUMOVICE, ČOV

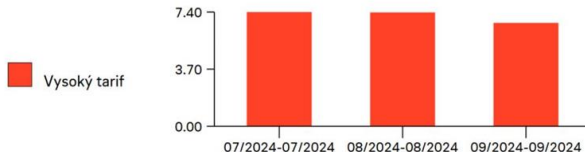
Číslo daňového dokladu

859182400 **24**
EAN

38
Číslo místa spotřeby

Přehled aktuální a historické spotřeby

Období	Spotřeba ve VT v MWh
07/2024-07/2024	7,402
08/2024-08/2024	7,379
09/2024-09/2024	6,699



Výpočet platby za dodávku elektřiny (jednotky v Kč jsou uvedeny bez DPH)

Název položky	Období od	do	Jednotka	Počet jednotek	Cena za jednotku (Kč)	Cena celkem bez DPH (Kč)
Produkt: SpotPowerDN						
Dodané množství - spotové období	01.09.2024	30.09.2024	MWh	6,43477		
Stálý plat	01.09.2024	30.09.2024	Měsíc			
Daň z elektřiny	01.09.2024	30.09.2024	MWh			
Celkem za dodávku elektřiny (součet plateb za dodávku, plateb za stálé platy a daně z elektřiny)						

Informace o cenách a dodaném množství v jednotlivých časových intervalech naleznete v zákaznickém portálu Energie24 v sekci Faktury na www.eon.cz

Zohlednění sdílení elektřiny na tomto místě spotřeby

Časový interval od	do	Název položky	Jednotarif - (MWh)
01.09.2024	30.09.2024	Množství naměřené distributorem	6,69900
01.09.2024	30.09.2024	Množství vyrobené - Sdílení	-0,26423
01.09.2024	30.09.2024	Množství účtované za dodávku elektřiny	6,43477

Smlouva sdílení elektřiny: Aktivní zákazník. Více na www.eon.cz

Zdroj: [Daniel Ullmann](#)

Aktivní zákazník - nejjednodušší sdílení

- Právo **sdílet vyrobenou elektřinu** z jím provozované výroby s využitím distribuční či přenosové soustavy
 - do **jiného předávacího místa výrobce** (např. sdílení mezi provozovny jednoho subjektu) a
 - **do nejvýše 10 předávacích míst** jiných zákazníků odlišných od výrobce
- Není třeba zakládat právnickou osobu
- Registrace u EDC (všechna PM)
- Do 1 OM lze sdílet z nejvíce 5 výroben
- Mnoho obecních projektů začíná právě takto
- Příručka: [Doporučení pro obce Jak na komunitní energetiku](#)

CEJIZA - Jihomoravský kraj



1. 10. 2024

**Jihomoravský kraj spouští
sdílení elektřiny, ročně ušetří
na 150 tisíc Kč**

Budovy ZZS JMK

- Celkem 12 FVE
- 168 kWp
- sdílí od října 2024

Energetické společenství - pokročilá forma

- Právo **sdílet vyrobenou elektřinu z více výroben do více předávacích míst**
 - do 1. 7. 2026 omezeno na na maximálně 3 souvislé ORP a maximálně 1000 EAN
- Založení právnické osoby
- **Výhodnější je velikost skupiny sdílení do 50 PM** (lze využít metodu sdílení elektřiny s opakováním).
- Registrace u EDC a ERÚ
- [Registr ERÚ](#)

Liberec se rovnou pouští do ES

Komunitní energetika

Napojte se na Liberec!

V Liberci nově zavádíme komunitní energetiku. Díky ní přestaneme být stoprocentně závislí na tradičních zdrojích energie. Do výroby, distribuce a finální spotřeby energie z obnovitelných zdrojů se totiž můžete zapojit i vy. Budete tak přesně vědět, odkud energie pochází, a získáte příležitost snížit celkové náklady na energie.

JAK TO FUNGUJE?



KONTAKT



- Propojení s občany i místními podniky
- www.energetika.liberec.cz
- Také Zlín, Hradec Králové, Jablonec

Koho zapojit? Členská základna

Diverzifikace členů => ekonomika projektu

- Můžete již někoho zapojit? Má vlastní zdroj? Občané, zemědělci, firmy...
- Různé zdroje, různý průběh (profil) spotřeby, potenciál agregace flexibility do budoucna (lex OZE III)
- K ekonomice projekt vyšel nový průvodce, lze stáhnout na bit.ly/ekonomikasdileni

Motivace

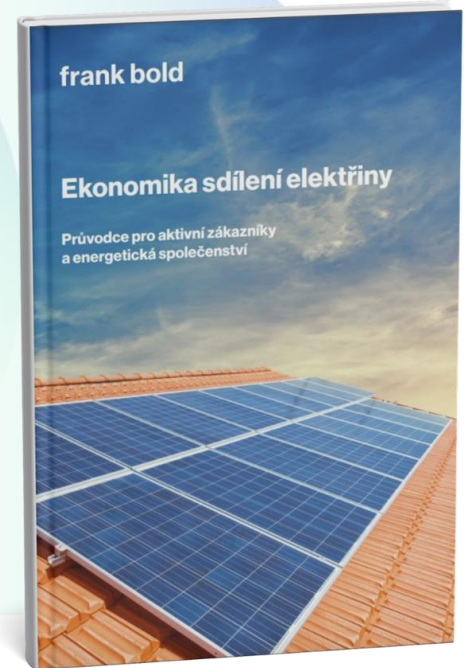
Komunikace a propagace

Zapojení energetického koordinátora MAS (EnKoMAS)

Ekonomika sdílení elektřiny

Obsah

- Základní rozdělení a definice
- Nastavení alokačních klíčů a prioritizace výroben, ze kterých se sdílí
- Ekonomika z pohledu správce skupiny sdílení, výrobce, zákazníka
- Posouzení výnosů a nákladů
- Přednáška a diskuze na veletrhu AMPER 2025 v Brně - **19. 3. od 10 do 14h - 5 volných lístků na veletrh - bit.ly/amper2025**



Dotiční podpora

- **Komunální RES+ v Modernizačním fondu, uzavřeny k 12/2024, pokračování pro rok 2025 zajištěno**

Výzva RES+ č. 3/2024 – Komunální FVE na veřejných budovách pro malé obce



21.12.2023

Přijem žádostí: 1.3.2024 - 31.12.2024 Alokace: 1 000 000 000 Kč

Dotace podpoří instalace fotovoltaických elektráren na veřejných budovách a další infrastrukturu ve vlastnictví obcí. Podpora se bude vztahovat i na rekonstrukci střech, na kterých budou fotovoltaické panely umístěny a na modernizaci související elektroinstalace.

[Více informací](#)

Výzva RES+ č. 4/2024 – Komunální FVE na budovách a další infrastrukturu



21.12.2023

Přijem žádostí: 1.3.2024 - 31.12.2024 Alokace: 1 000 000 000 Kč

Dotace v celkové výši 1 miliardy korun podpoří instalace fotovoltaických elektráren na budovách a další infrastrukturu ve vlastnictví krajů, obcí, samospráv, církví a jimi zřizovaných příspěvkových organizací, právnických osob a společností, včetně sdružených projektů.

[Více informací](#)

- **KOMUNERG** – v přípravě (výhradně pro ES), finanční nástroje

Vybraná úskalí sdílení elektřiny

Vytvoření ekonomického modelu sdílení

- Diskuze & publikace Frank Bold
- Priorita: Zvýhodnění lokálního sdílení

„Porodní bolesti“

- Úprava odběrných míst, smlouvy výrobců s obchodníky a odchylka, kapacita distribuční soustavy a připojování

Zákazy sdílení a diskriminace ve smlouvách o výkupu elektřiny pro výrobce

- Částečně ošetří lex OZE 3 - 4. 3. projednání

Sdílení v praxi: vznikající projekty

Pilotní projekt ENERKOM Pobeskydí

- Osvěta
- Frýdecko-Místecko a Karvinsko
- Energetické společenství v plánu
- Poradenství s nastavením sdílení

 ENERKOM
POBESKYDÍ

OBNOVITELNÁ ENERGIE NAŠEHO KRAJE

PŘIJĎTE SI POSLECHNOUT
PŘEDNÁŠKU NA TÉMA KOMUNITNÍ
ENERGETIKY PŘÍMO VE VAŠÍ OBCI!

PROGRAMEM VÁS PROVEDE PŘEDSEDA SPOLKU
ENERKOM POBESKYDÍ **VLADIMÍR LAMPER**

- Představení spolku ENERKOM Pobeskydí, z.s.
- Podstata komunitní energetiky
- Možnosti získání dotace na fotovoltaiku
- Příklady praxe v ČR a našem regionu
- Přínosy členství v energetickém společenství

MÍSTO KONÁNÍ:
OBEČNÍ ÚŘAD
PALKOVICE

DNE: 03.03.2025
OD: 17:00

Vstup je po včasné rezervaci zcela ZDARMA

Maximální počet účastníků je 60 osob. V případě zájmu o tuto událost prosíme potvrdte svou účast na mailu či telefonním čísle:

dominika.kellnerova@enerkompobeskydi.cz

732 542 187

Aktuální stav obsazenosti lze ověřit na internetové stránce spolku:

www.enerkompobeskydi.cz



Financováno
Evropskou unií
NextGenerationEU



NÁRODNÍ
PLÁN OBNOVY



Ministerstvo životního prostředí



STATNÍ FOND
ŽIVOTNÍHO PROSTŘEDÍ
ČESKÉ REPUBLIKY

Sdílení v praxi: Záchranka JMK

Jihomoravský kraj

- Memorandum o vytvoření energetického společenství
- Jedno z prvních sdílení v Česku, propojení výjezdních stanic ZZS
- Roční úspora 150 000 Kč





Kdo vám poradí?

- Elektroenergetické datové centrum – videonávody!
- EnKoMAS, EKIS a další poradci (zdarma) - mapa
- Energetický regulační úřad – registrace ES & podněty
- Členové UKEN
- Daně - chystáme stručného průvodce

Publikace ke stažení

- [Jak na solární elektrárny v obci](#)
- [Jak na společnou FVE u bytových domů](#)
- [Jak získat občany a samosprávy na svou stranu při výstavbě OZE](#)
- [Jak začít sdílet elektřinu](#)
- [Jak se připravit na sdílení z VTE](#)
- [Komunitní energetika pro starosty](#)
- [Checklist aktivního zákazníka](#)



Hrdinové moderní energetiky

- Soutěž pro zajímavé a inovativní projekty
- **Přihlášky lze podávat do 15. 3. 2025**
- Zaměřeno na domácnosti, obce i podniky
- **www.hrdinovemodernienergetiky.cz**



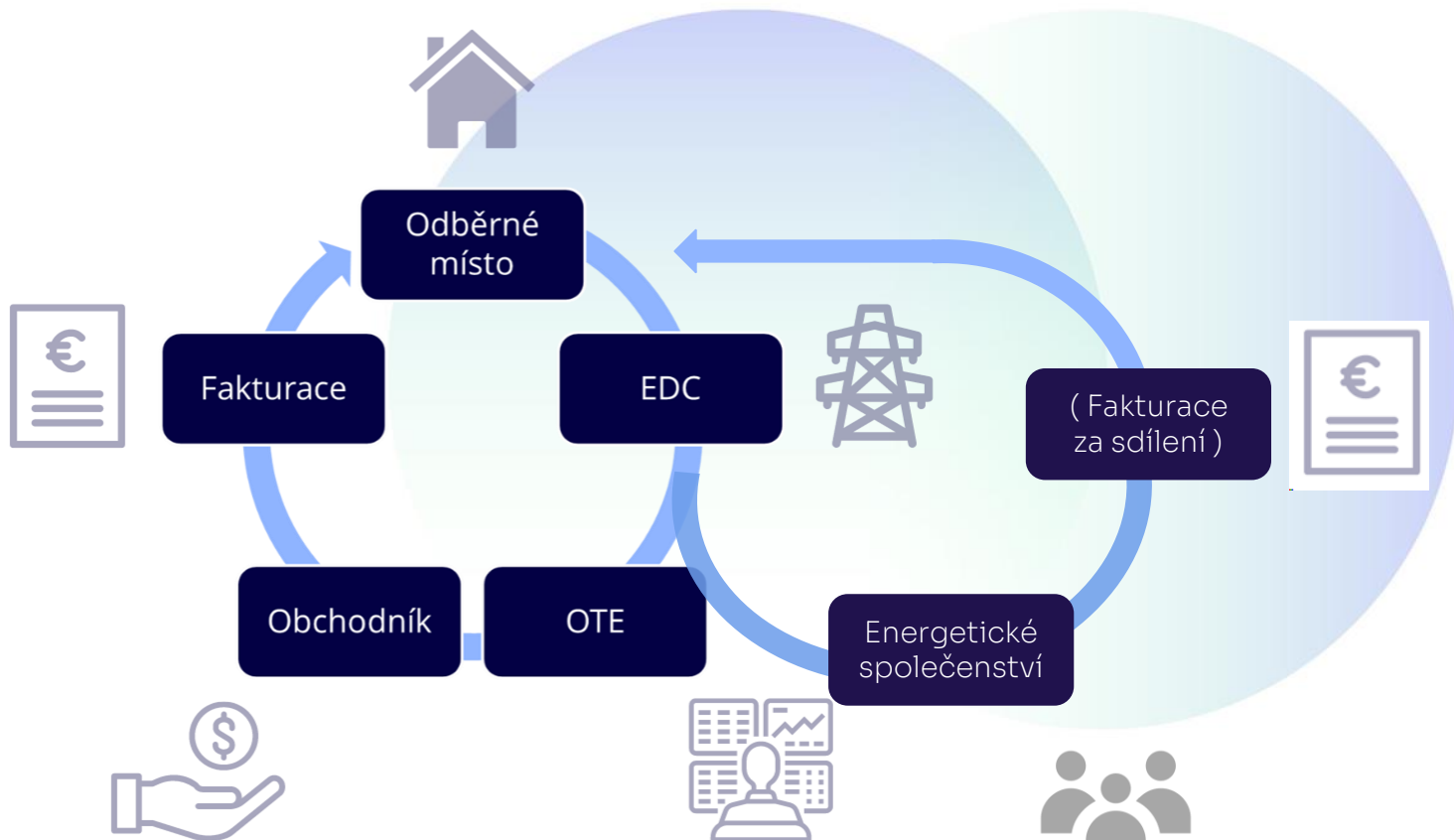
**Unie
komunitní
energetiky**

Děkuji za pozornost & otázky

Anna Michalčáková
+420 605 038 162

anna.michalcakova@uken.cz

Zajištění toku dat při sdílení elektřiny





Unie komunitní energetiky

AKTIVNÍ ZÁKAZNÍK A ENERGETICKÉ SPOLEČENSTVÍ

AZ = aktivní zákazník
EAN = registrační číslo odběrného místa nebo výroby

ERÚ = Energetický regulační úřad
ES = energetické společenství
EDC = Elektroenergetické datové centrum

HLMP = Hlavní město Praha
PM = předávací místo
OM = odběrné místo

SPOLEČNÉ ZNAKY

- Svobodná volba hlavního dodavatele energií, sdílení je doplňková činnost
- Právo sdílet elektřinu přes veřejnou distribuční soustavu
- PM mohou být zapojena jen do jedné skupiny sdílení
- Platí se plná výše distribučního poplatku
- Nutná registrace skupiny sdílení, výroby a PM u EDC
- Distributor musí do 3 měsíců na své náklady instalovat průběhové elektroměry všem AZ a členům ES bez výroby a s výrobou do 50 kWp
- Zapojit se mohou podniky, domácnosti či samosprávy
- Netřeba vlastnické ani příbuzenské vazby

BYTOVKY A DISTRIBUČNÍ POPLATEK

Při sdílení v bytovém domě obyvatele neplatí distribuční poplatek, protože elektřina se nesdílí skrze veřejnou distribuční soustavu. Elektroinstalace potřebná ke sdílení je společnou částí domu, nikoliv majetkem distributora.

SKUPINA SDÍLENÍ

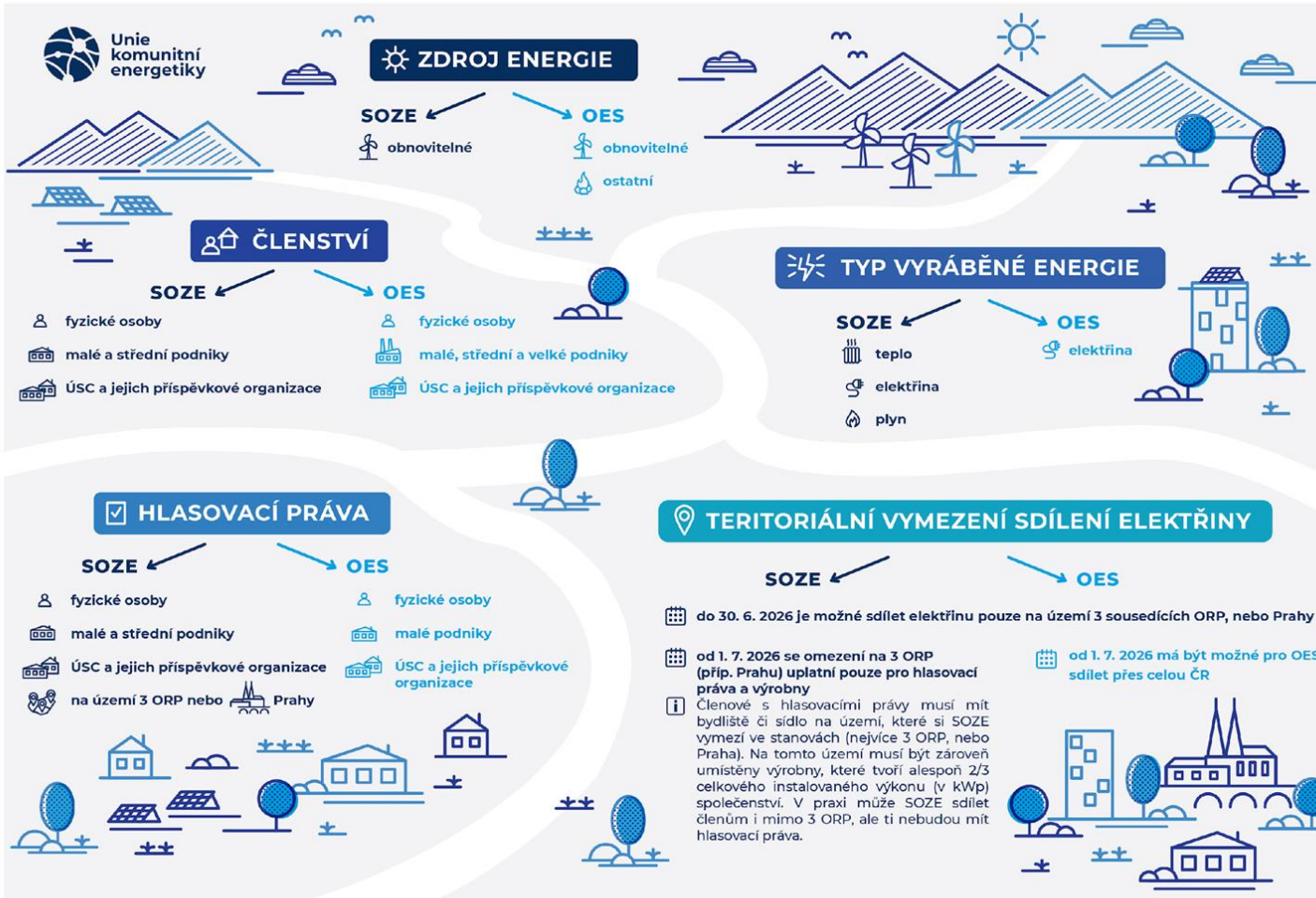
Jedno PM může být přiřazeno pouze do jedné skupiny sdílení. Skupiny nemohou sdílet elektřinu mezi sebou. AS i EZ přitom mohou vytvářet více skupin sdílení. Ve skupině sdílení lze do jednoho OM sdílet elektřinu z nejvíce 5 výroben. Rozřazení PM do skupin lze měnit v EDC.

ROZDÍLY

- | | | | |
|--|---|--|---|
| | AZ | | ES |
| | Vzniká registrací u EDC | | Vzniká povinnou registrací u ERÚ |
| | Sdílení přes celou ČR od spuštění sdílení | | Omezení sdílení na území 3 sousedících ORP, nebo HLMP do 30. 6. 2026 |
| | Zapojení až 11 EAN, limit je platný pro výroby a spotřebitele dohromady | | Sdílení je omezené na 1 000 EAN v jedné skupině sdílení do 30. 6. 2026 |
| | Výroby provozují aktivní zákazníci | | Výroby provozují ES nebo jeho členové |
| | Výroba a sdílení pouze elektřiny | | Výroba a sdílení elektřiny a tepla především z obnovitelných, ale i jiných zdrojů dle typu ES |
| | Ve skupině sdílení může být více výroben i OM od různých aktivních zákazníků (např. OM města i jeho příspěvkových organizací) | | Právní forma družstva, spolku nebo jiné korporace s obdobným uspořádáním (např. s.r.o.) |

EDC

EDC se stará o předání údajů o vyrobené, spotřebované a sdílené elektřině dodavatelům energií, který dle těchto údajů upraví fakturu za dodanou elektřinu. Provizorní EDC má začít fungovat od 1. 7. 2024, plně funkční bude od 1. 7. 2026.



ÚSC = územně samosprávné celky obce, kraje, svazky obcí

ORP = obec s rozšířenou působností

SOZE = Společenství pro obnovitelné zdroje

OES = Občanské energetické společenství

Sdílení v praxi: nejen sdílení energie

- Družstvo shromáždí kapitál
- Investuje do FVE na obecních budovách
- Občané v nájmu nebo v historickém centru mají možnost se podílet na rozvoji OZE
- Město pomáhá s povolenáním
- Město má přístup k levnější energii na svých budovách

Edinburgh Community Solar Co-operative, UK



Sdílení v praxi: nejen sdílení energie

- Strategický pohled na rozvoj OZE v obci (ÚP, pozemky)
- Povinnost investora nabídnout podíl ve VTE obci i občanů
- Prioritní nabídka pro občany do 2,5 km a s přímým výhledem



Ursensollen Bavorsko

*3x VTE soukromého investora
1x VTE v majetku obce
1x VTE v majetku občanů
Společný development a správa*

