



**Unie
komunitní
energetiky**

Komunitní energetika jako příležitost pro města a obce

Regionservis | Velká Bystřice 22. 2. 2024

Mgr. Anna Michalčáková
PR Koordinátorka

anna.michalcakova@uken.cz

O čem to dnes bude?

- Představení UKEN
- Co je od 1. 1. 2024 možné? Krátce o legislativě
- Praktické kroky k obecnímu projektu a ke sdílení elektřiny
 - Analýza výroby a spotřeby
 - Členská základna
 - Energetické společenství
 - Dotační možnosti
- Příklady z Česka a zahraničí

Kdo jsme?

- Zájmová skupina sdružující zástupce měst a obcí, firem, neziskových organizací, které spojuje **zájem o komunitní energetiku a téma sdílení elektřiny**
- Pracujeme na:
 - Příznivých **legislativních podmínkách** pro rozvoj lokálních OZE
 - Nastavení **dotáčních programů** a rozvoji dalších možností financování
 - Vytváření a sdílení **zkušeností z praxe**
- Pořádáme **vzdělávací** a **networkingové** akce pro členy
- [Školíme úředníky v komunitní energetice](#) - další termín **27. 2. 2024 online**
 - www.vzdelavaniuradu.cz
- **Důvěřují nám:**
 - **MSK:** Moravskoslezské energetické centrum, Trojanovice, ENERKOM Opavsko
 - SMS ČR, NS MAS ČR a ENERKOMy, NSZM ČR, SPOV ČR, firmy v oblasti OZE, dotací, financí, development, bytová družstva

Publikace ke stažení

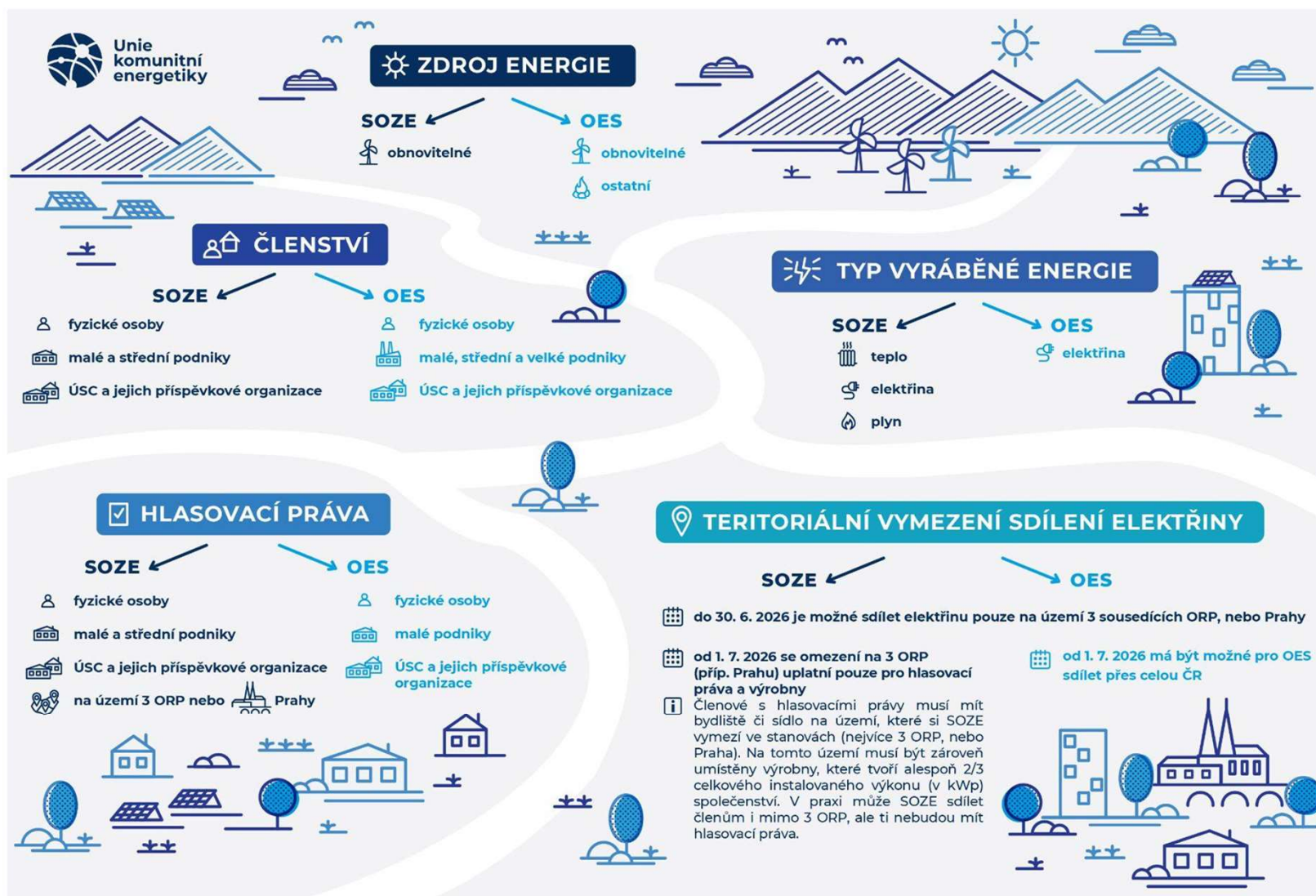
- **Jak na solární elektrárny v obci**
 - bit.ly/navodprostarosty
- **Jak na společnou FVE u bytových domů**
 - bit.ly/fve-bytove-domy
- **Jak získat občany a samosprávy na svou stranu při výstavbě OZE**
 - bit.ly/nimby_sbornik
- **Připravujeme manuál přímo ke komunitní energetice**



Právní rámec - Lex OZE II

- Od 1. 1. 2024 je účinná novela energetického zákona ke komunitní energetice, tzv. lex OZE II **ALE** sdílení umožní až datové centrum od 1. 7. 2024.
- **Co přináší?**
 - Definice energetického společenství + aktivního zákazníka
 - Sdílení elektřiny
 - Průběhové (chytré) elektroměry zdarma pro členy ES bez výroby a s výrobou do 50 kW
- **Limity**
 - Omezení **skupiny sdílení** na 1000 EAN a 3 ORP, nebo Praha (**ne**platí pro aktivního zákazníka)
 - Do 1 odběrného místa lze sdílet nejvíce z 5 konkrétních výroben
 - Statická metoda sdílení do 1. 7. 2026 (méně výhodná), s plnými funkcemi DC se počítá s hybridní i dynamickou metodou (umožňuje využít max. vyrobené elektřiny)

Typy ES



ÚSC = územně samosprávné celky obce, kraje, svazky obcí

ORP = obec s rozšířenou působností

SOZE = Společenství pro obnovitelné zdroje

OES = Občanské energetické společenství

Praktické kroky

Energetický zákon: Zahájení sdílení od 1. 7. 2024

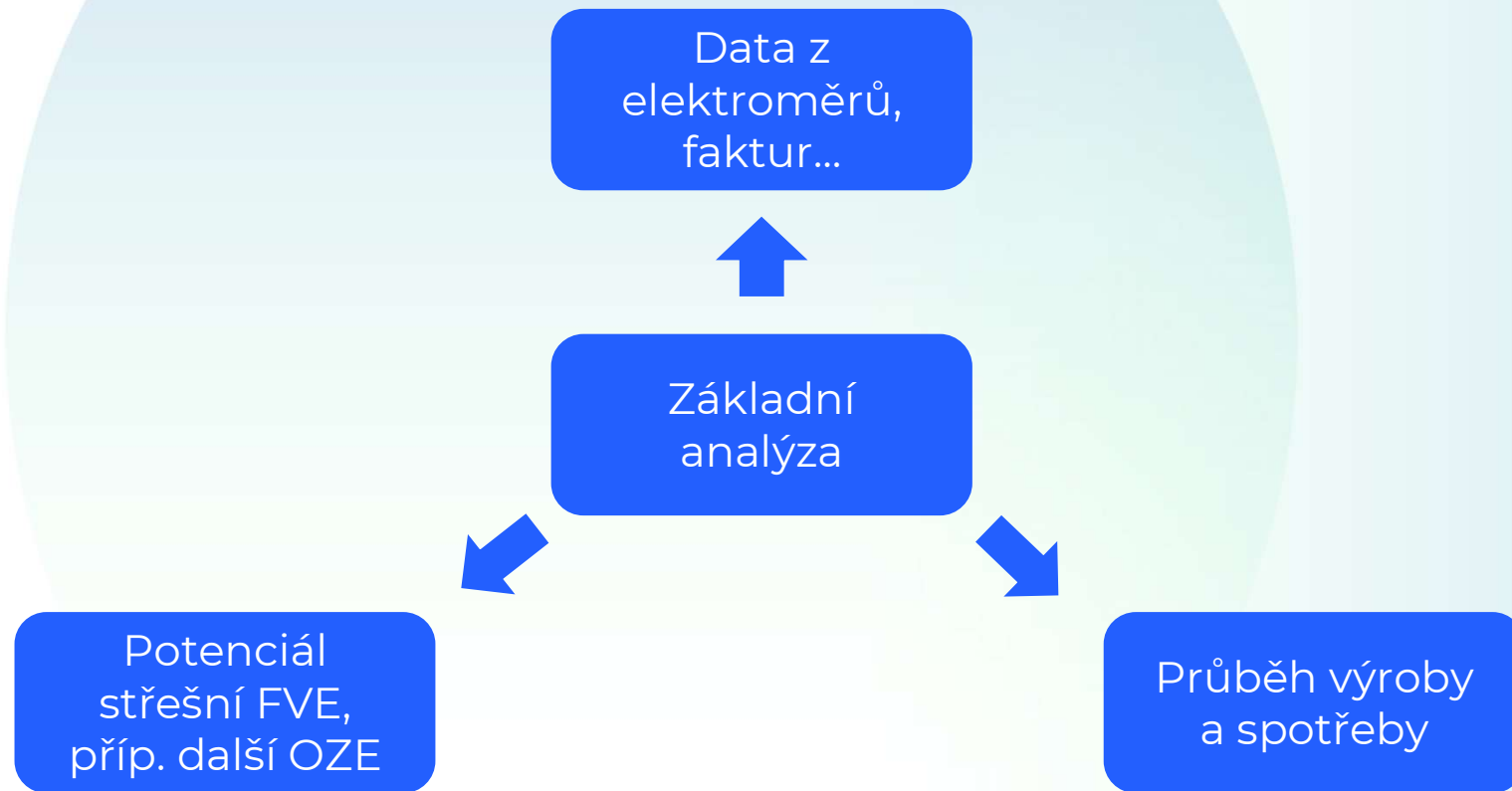
1. Analýza výroby a spotřeby energie, potenciálu OZE
2. Analýza zapojení občanů, firem a jejich zdrojů a budov
3. Vytvoření ekonomického modelu sdílení
4. Zajištění kapitálu pro pokrytí investic a provozu sdílení
5. *(Investice do zdrojů OZE)*
6. Příprava smluv, systému rozúčtování a fakturace
7. Nastavení alokačního klíče
8. Registrace odběrných míst
9. Zahájení sdílení elektřiny



**Jak na solární
elektrárny
v obci**



Základní analýza výroby a spotřeby



Dotační podpora

- **Nově vyhlášené RES+ v Modernizačním fondu, od 1. 3. 2024**
 - Výzva RES+ č. 3/2024 – Komunální FVE na veřejných budovách pro malé obce do 3000 obyvatel
 - Výzva RES+ č. 4/2024 – Komunální FVE na budovách a další infrastruktuře
- Výzva ENERGov č. 2/2023 – Energetické úspory památkově chráněných budov
- **OPŽP a úspory**
 - 38. výzva - Komplexní úsporné projekty na veřejných budovách (končí 1. 3. 2024)
 - **KOMUNERG** – v přípravě (podpora pouze komunitních projektů)

Aktivní zákazník - alternativa k ES

- Právo **sdílet vyrobenou elektřinu** z jím provozované elektrárny s využitím distribuční či přenosové soustavy
 - do **jiného předávacího místa výrobce** (např. sdílení mezi provozovny jednoho subjektu) a
 - **do nejvýše 10 předávacích míst** jiných zákazníků odlišných od výrobce
 - **celkem se do sdílení může zapojit 11 EANů**, výrobní + spotřební EANy
- Není třeba zakládat právnickou osobu
- Registrace u EDC (všechna PM), netřeba se registrovat u ERÚ

Koho zapojit? Členská základna

Diverzifikace členů

- Můžete již někoho zapojit? Má vlastní zdroj? Občané, zemědělci, firmy...
- Různé zdroje, různý průběh (profil) spotřeby, potenciál agregace flexibility do budoucna (lex OZE III)

Motivace

Komunikace a propagace

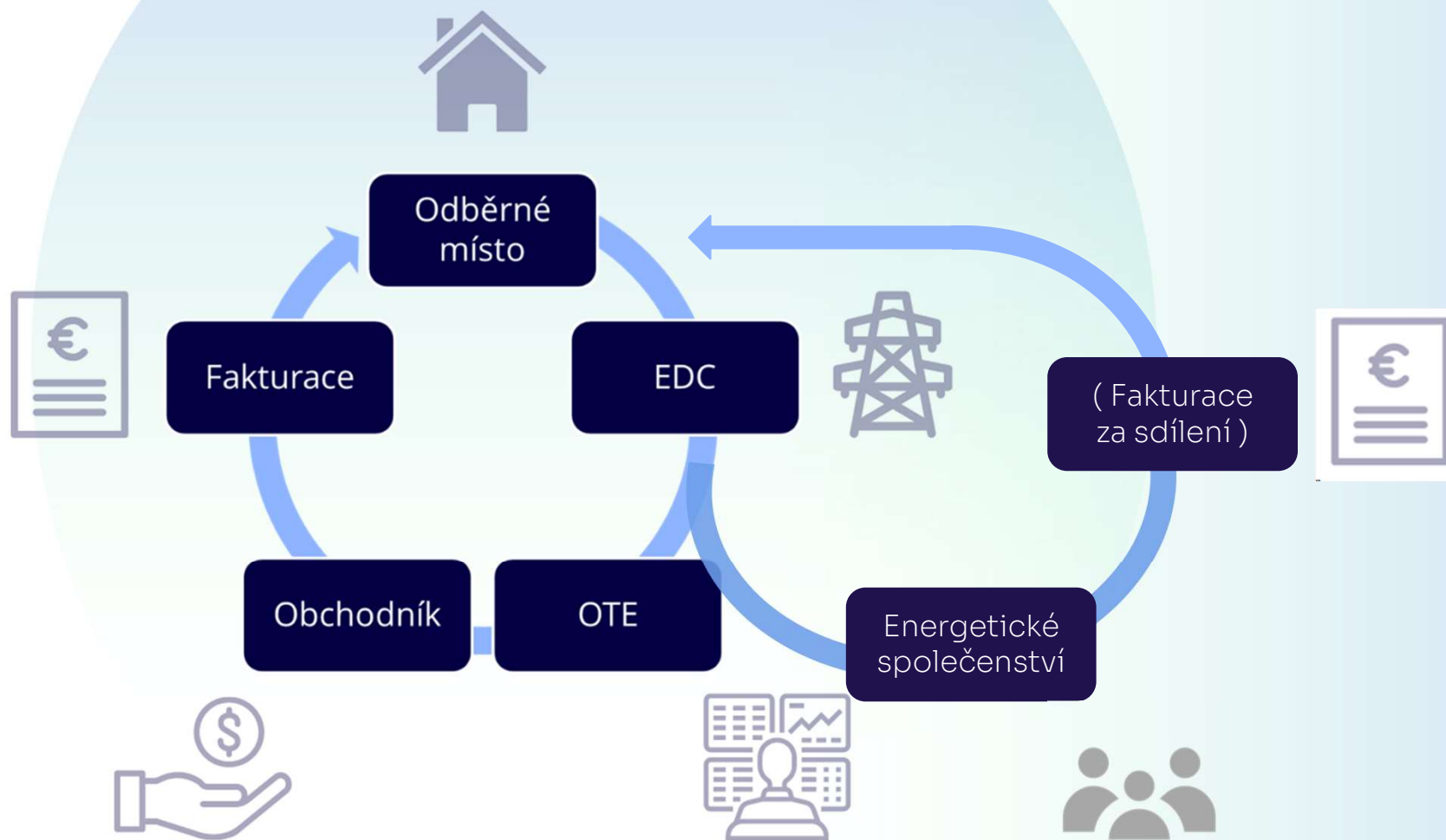
Zapojení energetického koordinátora MAS (EnKoMAS)

- <https://www.mpo-efekt.cz/cz/ekis/strediska-EKIS>

Smlouvy, povolení, stanovy

- **Smlouvy**
 - se členy společenství o sdílení, investici, o pronájmu / provozu výrobní,
 - s investorem,
 - s obchodníkem o výkupu přebytků
 - ...
- **Povolení**
 - **Registrace ES u ERÚ**
 - **Registrace u EDC**
 - Smlouva o připojení (je kapacita sítě?)
 - Licence na výrobu elektřiny a odpovědný zástupce při FVE nad 50 kW
 - Povolení záměru (stavební povolení) nad 50 kW FVE
- **Stanovy**
 - **Fungování ES, nakládání se ziskem, ...**

Zajištění toku dat při sdílení elektřiny



Vybraná úskalí sdílení elektřiny

Vytvoření ekonomického modelu sdílení

- Ceny energie a distribuce
- Problematika FVE a spotových cen
 - vs. komunitní energetika má společenský rozměr, nejen ekonomický

Příprava smluv, systému rozúčtování a fakturace

- (E)DC a sdílení dat z něj

Nastavení alokačního klíče

- Statická, dynamická a kombinovaná metoda sdílení

Pilotní projekty

Dotační výzva č.7/2023 - Podpora zakládání energetických společenství

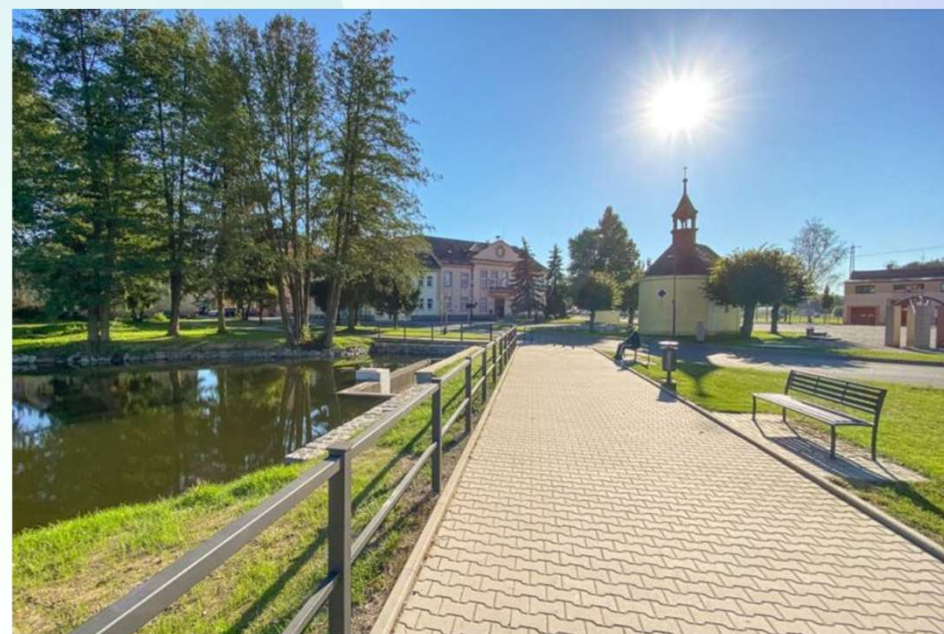
- Konec žádostí 31. 1. 2024
- Přihlášeno celkem 83 projektů
- Nejméně 40 projektů bude podpořeno dotací až 3 mil. Kč
 - Z projektů má vzniknout soubor dobré praxe pro další zájemce o komunitní energetiku

Sdílení v praxi: vznikající projekty

**ENERKOM
Plzeňsko**

Pilotní projekt v obci Zbůch

- Vzniká díky dlouhodobému působení MAS Radbuza
- Postupně 3 ORP, včetně Plzně
- Co nejdříve zapojit seniory a sociálně slabší obyvatele
- Mix OZE a vlastní systém řízení



Sdílení v praxi: první úspěchy

Referendum o VTE Františky

- Obec Krouna, okres Chrudim, Pardubický kraj
- Developer: PV Consulting
- VTE Vestas V162, 6 500 kW
- Sdílení energie: nabídka
 - občanům za 2 - 3 Kč / kWh bez DPH

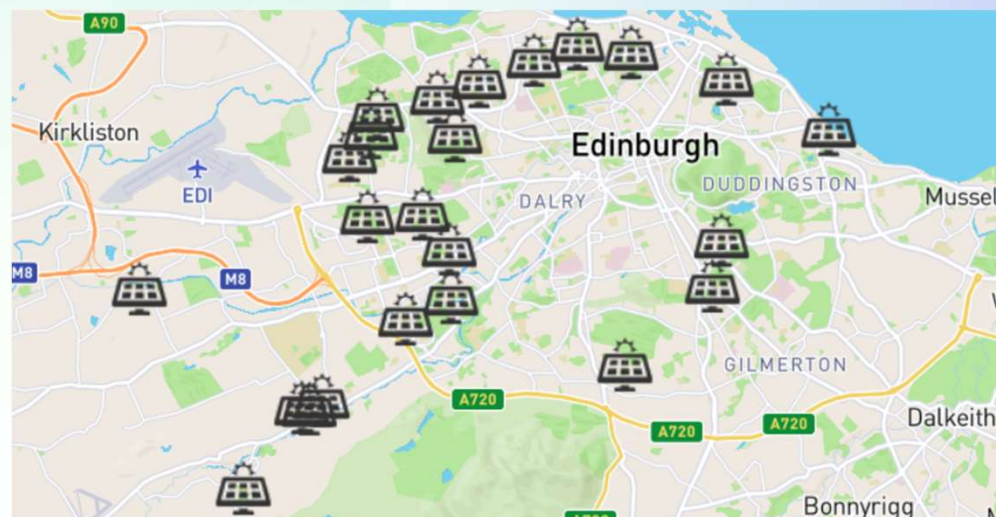
***Krouna
okres Chrudim***



Sdílení v praxi: nejen sdílení energie

- Družstvo shromáždí kapitál
- Investuje do FVE na obecních budovách
- Občané v nájmu nebo v historickém centru mají možnost se podílet na rozvoji OZE
- Město pomáhá s povolením
- Město má přístup k levnější energii na svých budovách

Edinburgh Community Solar Co-operative, UK



Sdílení v praxi: nejen sdílení energie

- Strategický pohled na rozvoj OZE v obci (ÚP, pozemky)
- Povinnost investora nabídnout podíl ve VTE obci i občanů
- Prioritní nabídka pro občany do 2,5 km a s přímým výhledem



Ursensollen Bavorsko

3x VTE soukromého investora
1x VTE v majetku obce
1x VTE v majetku občanů
Společný development a správa



Uvažujete o sdílení? Shrnutí

Varianta: Mám výrobu/y

- Lze z ní smysluplně sdílet elektřinu do jiného/jiných PM?
- Vystačíte si 10 a méně OM?
 - Je odběrných **PM méně jak 10?** -> zvažte institut **aktivního zákazníka**
 - **Registrace** PM u Datového centra (DC) (všechna OM zapojená do sdílení)
 - Instalace průběhového měření do PM (lhůta 3 měsíce)
- Chcete zapojit **více než 10 PM** do kterých lze sdílet?
 - Zvažte **energetické společenství (ES)** -> zvažte **právní formu a typ ES**
 - **Registrace** u 1) ERÚ (registr ES); a 2) DC (všechna PM zapojená do sdílení)
 - Instalace průběhových měření do všech PM (lhůta 3 měsíce)

Varianta: Nemám výrobu (ale chci) - příklad FVE

- Postupujte podle našeho návodu “Jak na solární elektrárny v obci”



**Unie
komunitní
energetiky**

Děkuji za pozornost & otázky

Mgr. Anna Michalčáková
+420 605 038 162

anna.michalcakova@uken.cz