

AKTUÁLNÍ MOŽNOSTI ČERPÁNÍ DOTACÍ

XIV. SETKÁNÍ STAROSTŮ A MÍSTOSTAROSTŮ KRÁLOVEHRADECKÉHO KRAJE

HRADEC KRÁLOVÉ

23. únor 2017

Obsah prezentace

- Evropské strukturální a investiční fondy
- Operační program Životní prostředí
- Integrovaný regionální operační program
- Operační program Výzkum, vývoj a vzdělávání
- Operační program Zaměstnanost
- Dotační programy Státního fondu dopravní infrastruktury
- Dotační programy Ministerstva pro místní rozvoj
- Národní program Životní prostředí
- ...

EVROPSKÉ STRUKTURÁLNÍ A INVESTIČNÍ FONDY



European Union

European Structural
and Investment Funds

Fond soudržnosti (FS)

Investuje do zeleného růstu a udržitelného rozvoje a zlepšuje konektivitu v členských státech s HDP nižším než 90 % průměru zemí EU-28.

6,25 mld. €

Evropský fond pro regionální rozvoj (EFRR)

Jeho cílem je posilování regionální hospodářské a sociální soudržnosti prostřednictvím investic do sektorů posilujících růst, konkurenceschopnost a vytváření pracovních míst. Z EFRR jsou financovány také projekty Evropské územní spolupráce.

11,94 mld. €

Evropský námořní a rybářský fond (ENRF)

Hlavním cílem fondu je zajištění trvale udržitelného rozvoje evropského rybolovu a akvakultury. Z tohoto fondu jsou financovány aktivity týkající se mořského i vnitrozemského rybolovu podporující konkurenceschopnost, ochranu a zlepšování podmínek rybolovu.

0,03 mld. €

Evropský sociální fond (ESF)

ESF investuje do lidských zdrojů a zaměřuje se na zlepšování příležitostí k zaměstnání a vzdělávání. Také se snaží pomáhat znevýhodněným osobám a lidem ohroženým chudobou či sociálním vyloučením.

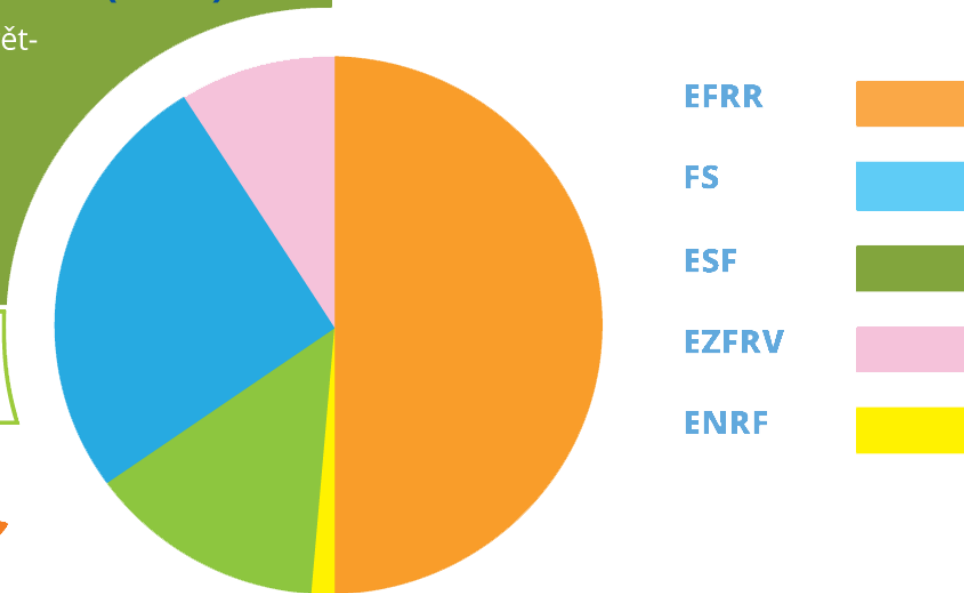
3,43 mld. €

Evropský zemědělský fond pro rozvoj venkova (EZFRV)

Pomáhá zvyšovat konkurenceschopnost odvětví zemědělství a lesnictví, zlepšovat životní prostředí, stav krajiny i kvalitu života ve venkovských oblastech a podporuje diverzifikaci venkovského hospodářství.

2,3 mld. €

Celkem 23,9 mld. €
pro Českou republiku
v období 2014–2020



Programové období 2014 – 2020

- Národní operační programy
- Programy přeshraniční spolupráce
- Programy mezinárodní a meziregionální spolupráce



Národní operační programy

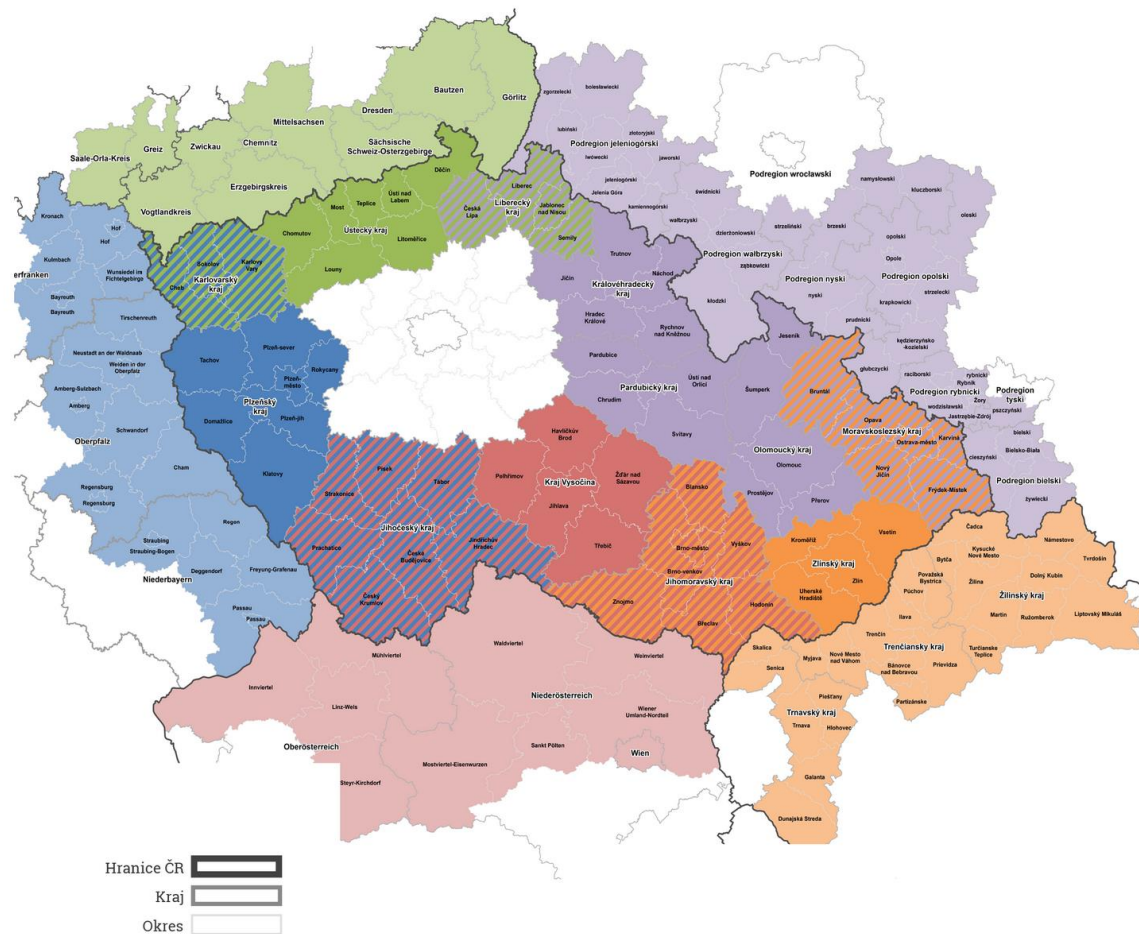
- Operační program Podnikání a inovace pro konkurenceschopnost
- **Operační program Výzkum, vývoj a vzdělávání**
- **Operační program Zaměstnanost**
- Operační program Doprava
- **Operační program Životní prostředí**
- **Integrovaný regionální operační program**
- Operační program Praha – pól růstu
- Operační program Technická pomoc
- Operační program Rybářství
- Program rozvoje venkova



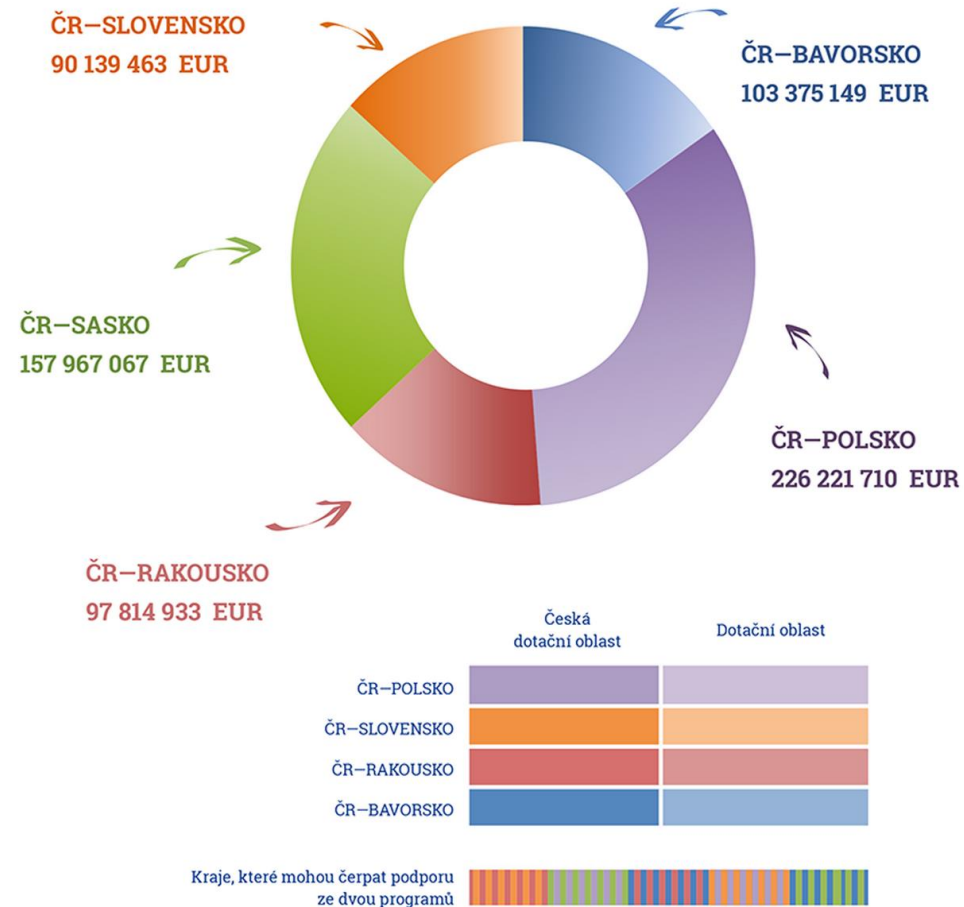
Programy přeshraniční spolupráce

- **Interreg V-A Česká republika – Polsko**
- Interreg V-A Slovenská republika – Česká republika
- Interreg V-A Rakousko – Česká republika
- Program přeshraniční spolupráce Česká republika – Svobodný stát Bavorsko Cíl EÚS 2014 – 2020
- Program spolupráce Svobodný stát Sasko – Česká republika 2014 – 2020

PŘEHLED PODPOROVANÝCH ÚZEMÍ V RÁMCI PŘESHRANIČNÍ SPOLUPRÁCE



Přidělená alokace dle jednotlivých programů přeshraniční spolupráce



Programy mezinárodní a meziregionální spolupráce

- Interreg CENTRAL EUROPE
- Interreg DANUBE
- INTERREG EUROPE
- ESPON 2020
- INTERACT III
- URBACT III



Informační systém ESI fondů MS2014+

- Nový informační systém pro monitorování Evropských strukturálních a investičních fondů
- Důraz na elektronizaci dokumentů a elektronickou komunikaci
- Potřebný kvalifikovaný certifikát (elektronický podpis)
- Základní přístup přes webové rozhraní
- Informační systém konečného příjemce – IS KP14+

<https://mseu.mssf.cz>

MS2014+

Nacházíte se: Úvod

Portál IS KP14+ jako součást MS2014+ je určen pouze pro vyplňování a podávání elektronické žádosti o podporu projektu ze strukturálních fondů Evropského společenství a Národních zdrojů v programovém období 2014 až 2020.

Všechny dostupné informace o čerpání z fondů Evropské unie a seznam kontaktů na jednotlivé vyhlásovatelé výzev najdete na stránkách www.dotaceeu.cz.

Seznam programů a výzev

Informace ŘO

Kontakty

Odkazy

FAQ

HW a SW požadavky

ÚVOD

Portál IS KP14+ jako součást MS2014+ je určen pro žadatele/příjemce pro zadávání žádostí o podporu a správu projektů po celou dobu jejich životního cyklu a dále pro nositele strategií integrovaných nástrojů a externí hodnotitele. Žádosti o podporu na projekt je možné zadávat až po vyhlášení výzev a otevření programů pro programové období 2014 – 2020.

Upozornění

- V termínu od 4.12.2016 7:00 do 4.12.2016 13:00 bude provedena odstávka kategorie C systému základních registrů. V uvedené době nebude možné v ISKP+14 a CSSF14+ provádět validace na data IS ZR.
- Dne 10. listopadu 2016 proběhne výměna serverového certifikátu. Nově vydaný certifikát bude od certifikační autority **thawte SHA256 SSL CA** a má sériové číslo **38 09 47 31 7e 6d 5b 0f e9 4a cb 03 35 d6 03 ca**
- Podepisování dokumentů – upozorňujeme uživatele, že od 27.6.2016 je nasazena nová verze **TescoSW Elevated Trust Tool podepsaná novým certifikátem**. Popis aktualizace komponenty je uložen [zde](#), samotná komponenta je ke stažení [zde](#).

REGISTRACE »

UŽIVATELSKÉ JMÉNO:

HESLO:

PŘIHLÁSIT SE »

Zapomenuté heslo ?



česky



polski



english

Applikaci zajišťují

OPERAČNÍ
PROGRAM
TECHNICKÁ
POMOCEVROPSKÁ UNIE
EVROPSKÝ FOND PRO REGIONÁLNÍ ROZVOJ
INVESTICE DO VAŠÍ BUDOUCNOSTIMINISTERSTVO
PRO MÍSTNÍ
ROZVOJ ČRSpolufinancováno z projektů OPTP:
CZ.1.08/2.1.00/12.00147, CZ.1.08/2.1.00/13.00166,
CZ.1.08/2.1.00/14.00360

OPERAČNÍ PROGRAM ŽIVOTNÍ PROSTŘEDÍ



EVROPSKÁ UNIE
Evropské strukturální a investiční fondy
Operační program Životní prostředí

Operační program Životní prostředí

- Zaměření: Zlepšování kvality vody a snižování rizika povodní, zlepšování kvality ovzduší v lidských sídlech, nakládání s odpady, ochrana a péče o přírodu a krajinu a energetické úspory
- Alokace: 2,64 mld. Kč
- Podporované oblasti – prioritní osy:
 1. Zlepšování kvality vod a snižování rizika povodní
 2. Zlepšování kvality ovzduší v lidských sídlech
 3. Odpady a materiálové toky, ekologické zátěže a rizika
 4. Ochrana a péče o přírodu a krajinu
 5. Energetické úspory
 6. Technická pomoc
- Rozdíly oproti 2007 – 2013: větší důraz na strategické ukotvení a soustředění podpory na klíčové projekty z hlediska klíčových potřeb ČR, větší důraz na podporu udržitelných forem dopravy a snižování negativních vlivů dopravy na ŽP, větší důraz na využití integrovaných přístupů k řešení dopravních problémů ve městech



EVROPSKÁ UNIE
Evropské strukturální a investiční fondy
Operační program Životní prostředí

PODAT ŽÁDOST

Volejte ZDARMA
800 260 500

PRIORITNÍ OSA 1
ČISTOTA VODY
PŘÍJEM ŽÁDOSTÍ

PRIORITNÍ OSA 2
KVALITA OVZDUŠÍ
VÝZVA UZAVŘENA

PRIORITNÍ OSA 3
ZPRACOVÁNÍ ODPADU
PŘÍJEM ŽÁDOSTÍ

PRIORITNÍ OSA 4
OCHRANA PŘÍRODY
PŘÍJEM ŽÁDOSTÍ

PRIORITNÍ OSA 5
ENERGETICKÉ ÚSPORY
PŘÍJEM ŽÁDOSTÍ

FOKUS



AKTUALITY



11.11.2016
Postup pro podávání žádostí o platbu ke konci roku...
Vzhledem k blížícímu se ukončení proplácení podpory v souvislosti s koncem roku 2016

Vybrané aktuální výzvy

- Výzva č. 53 Zajištění příznivého stavu předmětu ochrany národně významných chráněných území
- Výzva č. 54 Posílení biodiverzity
- Výzva č. 55 Posílení přirozených funkcí krajiny
- Výzva č. 56 Zlepšení kvality prostředí v sídlech

Podporovaná oblast v rámci Operačního programu Životní prostředí:

- Energetické úspory

Posílení biodiverzity (1/2)

- Číslo výzvy: 54
- Uzávěrka výzvy: 31.03.2017
- Alokace na výzvu: 80 mil. Kč
- Způsobilé náklady: min. 250 tis. bez DPH
- Maximální výše dotace: 100 % (dle typu opatření)
- Oprávnění žadatelé: kraje, obce, svazky obcí, příspěvkové organizace...

Posílení biodiverzity (2/2)

Podporované aktivity:

- Péče o vzácné druhy (ve volné krajině i urbanizovaném prostředí) a jejich biotopy vč. obnovy a tvorby těchto biotopů
- Péče o cenná stanoviště a jejich obnova a tvorba
- Prevence šíření a omezování výskytu invazních druhů (včetně jejich sledování, hodnocení rizik a tvorby metodických a koncepčních podkladů a nástrojů)
- Předcházení, minimalizace a náprava škod způsobených zvláště chráněnými druhy živočichů na majetku (s výjimkou opatření proti rybožravým predátorům podporovaným v rámci akvakultury prostřednictvím OP Rybářství)

Posílení přirozených funkcí krajiny (1/2)

- Číslo výzvy: 55
- Uzávěrka výzvy: 31.03.2017
- Alokace na výzvu: 300 mil. Kč
- Způsobilé náklady: min. 250 tis. bez DPH
- Maximální výše dotace: 100 % (dle typu opatření)
- Oprávnění žadatelé: kraje, obce, svazky obcí, příspěvkové organizace...

Posílení přirozených funkcí krajiny (2/2)

Podporované aktivity:

- Zprůchodnění migračních bariér pro živočichy a opatření k omezování úmrtnosti živočichů spojené s rozvojem technické infrastruktury
- Vytváření, regenerace či posílení funkčnosti krajinných prvků a struktur
- Revitalizace a podpora samovolné renaturace vodních toků a niv, obnova ekostabilizačních funkcí vodních a na vodu vázaných ekosystémů
- Zlepšování druhové, věkové a prostorové struktury lesů (s výjimkou lesů ve vlastnictví státu) zařízených LHP mimo ZCHÚ a území soustavy Natura 2000
- Realizace přírodě blízkých opatření vyplývajících z komplexních studií cílených na zpomalení povrchového odtoku vody, protierozní ochranu, a adaptaci na změnu klimatu

Zlepšení kvality prostředí v sídlech

- Číslo výzvy: 56
- Uzávěrka výzvy: 31.03.2017
- Alokace na výzvu: 300 mil. Kč
- Způsobilé náklady: min. 250 tis. bez DPH
- Maximální výše dotace: 60 %
- Oprávnění žadatelé: kraje, obce, svazky obcí, příspěvkové organizace...
- Podporované aktivity: revitalizace funkčních ploch a prvků sídelní zeleně

Energetické úspory (1/3)

Výzva v současné době není plánována

- Způsobilé náklady: min. 100 tis. bez DPH
- Maximální výše dotace: 40 % (+ 10 % při zajištění rekonstrukce technologického vybavení , energetického managementu a dalších úsporných opatření metodou EPC / + zvýhodněný úvěr max. do 100 % celkových způsobilých výdajů projektu)
- Oprávnění žadatelé: kraje, obce, svazky obcí, příspěvkové organizace...

Energetické úspory (2/3)

Podporované aktivity:

- Zateplení obvodového pláště budovy, výměna a renovace otvorových výplní
- Opatření s vlivem na energetickou náročnost budovy (fotovoltaické systémy)
- Systémy nuceného odvětrávání s rekuperací odpadního tepla
- Výměna zdroje tepla s výkonem nižším než 5 MW využívajícího fosilní palivo nebo elektrickou energii za účinnější zdroje (biomasa, tepelná čerpadla, zemní plyn...)
- Instalace solárně termických kolektorů pro přitápění nebo přípravu teplé vody
- U budov sloužících pro výchovu a vzdělávání dětí a mladistvých, musí být v rámci projektu navržen systém větrání v souladu s vyhláškou č. 410/2005 Sb.

Energetické úspory (3/3)

Příklady omezení způsobilých výdajů:

- Obvodové stěny max. 2.300,- Kč bez DPH / m²
- Ploché a šikmé střední konstrukce max. 2.200,- Kč bez DPH / m²
- Konstrukce k nevytápěným prostorům max. 1.000,- Kč bez DPH / m²
- Výplně otvorů max. 6.000,- Kč bez DPH / m²
- Výplně otvorů (chráněné budovy) max. 10.000,- Kč bez DPH / m²
- Odvětrávání – školní budovy max. 400,- Kč bez DPH / (m³h⁻¹)
- Odvětrávání – ostatní budovy max. 150,- Kč bez DPH / (m³h⁻¹)

INTEGROVANÝ REGIONÁLNÍ OPERAČNÍ PROGRAM



EVROPSKÁ UNIE
Evropský fond pro regionální rozvoj
Integrovaný regionální operační program

Integrovaný regionální operační program

- Zaměření: doprava v regionech, zkvalitnění veřejných služeb, veřejná správa
- Alokace: 4,64 mld. Kč
- Podporované oblasti – prioritní osy:
 1. Konkurenceschopné, dostupné a bezpečné regiony
 2. Zkvalitnění veřejných služeb a podmínek života pro obyvatele regionů
 3. Dobrá správa území a zefektivnění veřejných institucí
 4. Komunitně vedený místní rozvoj
 5. Technická pomoc
- Rozdíly oproti 2007 – 2013: razantní snížení počtu programů a jeden centrální program, podpora terénních a komunitních přístupů v sociální integraci nad ambulantními, rozšíření podpory nástrojů pro podporu sociální integrace – sociální bydlení, sociální podnikání a posun v zacílení na napojení sítě TEN-T u silniční infrastruktury



EVROPSKÁ UNIE
Evropský fond pro regionální rozvoj
Integrovaný regionální operační program



Vyhledat

ŽADATEL A PŘÍJEMCE »»

- › Výzvy v IROP
- › Integrované výzvy
- › Dokumentace
- › Otázky a odpovědi
- › Semináře pro žadatele IROP

MÉDIA »»

- › Představujeme IROP
- › Tiskové zprávy
- › IROP v médiích
- › Zpravodaj IROP

VEŘEJNOST »»

- › Přehled podpořených projektů
- › Rady a tipy pro žadatele
- › Monitorovací výbor IROP
- › Úspěšné projekty IOP
- › Projekty Technické pomoci IROP

UŽITEČNÉ ODKAZY »»

- › Kontakty
- › Nabídka zaměstnání
- › Užitečné šablony
- › Další odkazy
- › MS2014+

Sílnice Doprava IZS Sociální integrace Sociální podnikání Zdravotnictví Vzdělávání Zateplování Kultura eGovernment Územní rozvoj CLLD

AKCE

Listopad 2016						
Po	Út	St	Čt	Pá	So	Ne
	1	2	3	4	5	6
7	8	9	10	11	12	13
14	15	16	17	18	19	20
21	22	23	24	25	26	27
28	29	30				

- Akce (seminář, konference)
- Výzva
- Konec výzvy
- Více záznamů

Aktuality

Čtyři miliardy korun míří na rozvoj sociální služeb a bydlení



16.11.2016: Ministerstvo pro místní rozvoj vyhlásilo tři výzvy na podání žádosti o podporu v rámci Integrovaného regionálního operačního programu. Cílem výzev je podpořit rozvoj a transformaci sociálních služeb, rozvoj ...

[číst více...](#)

Aktualizace 36. výzvy IROP „Stanice integrovaného záchraného systému“

16.11.2016: Řídicí orgán IROP oznamuje, že dne 16. listopadu 2016 byla aktualizována Specifická pravidla pro žadatele a příjemce 36. výzvy IROP „Stanice



MINISTERSTVO
PRO MÍSTNÍ
ROZVOJ ČR

Vybrané aktuální výzvy:

- Výzva č. 02 Územní plány
- Výzva č. 03 Regulační plány
- Výzva č. 09 Územní studie
- Výzva č. 28 **Specifické informační a komunikační systémy a infrastruktura II**
- Výzva č. 37 **Energetické úspory v bytových domech II**
- Výzva č. 46/47 **Infrastruktura základních škol**
- Výzva č. 56/57 **Infrastruktura pro zájmové, neformální a celoživotní vzdělávání**

Územní plány

- Číslo výzvy: 02
- Uzávěrka výzvy: 31.03.2017
- Alokace na výzvu: 630 mil. Kč (zbývá 98 %)
- Způsobilé náklady: min. 300 tis. Kč (pořízení ÚP) / 250 tis. Kč (změna ÚP)
- Maximální výše dotace: 90 %
- Oprávnění žadatelé: obce s rozšířenou působností
- Podporované aktivity: zpracování územních plánů a zpracování změn územních plánů

Regulační plány

- Číslo výzvy: 03
- Uzávěrka výzvy: 31.03.2017
- Alokace na výzvu: 235 mil. Kč (zbývá 99 %)
- Způsobilé náklady: min. 200 tis. Kč
- Maximální výše dotace: 90 %
- Oprávnění žadatelé: obce s rozšířenou působností
- Podporované aktivity: zpracování regulačních plánů (pořizovaných z vlastního podnětu obce, které nenahrazují územní rozhodnutí)

Územní studie

- Číslo výzvy: 09
- Uzávěrka výzvy: 31.03.2017
- Alokace na výzvu: 450 mil. Kč (zbývá 96 %)
- Způsobilé náklady: min. 200 tis. Kč
- Maximální výše dotace: 90 %
- Oprávnění žadatelé: obce s rozšířenou působností
- Podporované aktivity: zpracování územních studií zaměřených na:
technickou infrastrukturu, veřejnou dopravní infrastrukturu, veřejná prostranství, řešení krajiny

Specifické informační a komunikační systémy a infrastruktura II

- Číslo výzvy: 28
- Uzávěrka výzvy: 29.09.2017
- Alokace na výzvu: 1,033 mld. Kč (zbývá 63 %)
- Způsobilé náklady: min. 1 mil. Kč – max. 30 mil. Kč
- Maximální výše dotace: 90 %
- Oprávnění žadatelé: kraje, obce, zřizované a zakládané organizace
- Podporované aktivity: rozvoj, modernizace a zvýšení dostupnosti komunikačních a informačních systémů, elektronizace podpůrných procesů atd.

Energetické úspory v bytových domech II

- Číslo výzvy: 37
- Uzávěrka výzvy: 30.11.2017
- Alokace na výzvu: 8,725 mld. Kč (zbývá 79 %)
- Způsobilé náklady: min. 300 tis. Kč – max. 90 mil. Kč
- Maximální výše dotace: 42 % (splnění kritérií) / 31,5 % (ostatní typy projektů)
- Oprávnění žadatelé: stát, kraje, obce, zřizované organizace, ostatní
- Podporované aktivity: energeticky úsporná opatření v bytových domech

Infrastruktura základních škol (1/3)

- Číslo výzvy: 46/47 (SVL)
- Uzávěrka výzvy: 14.02.2017
- Alokace na výzvu: 650 mil. Kč / 1,505 mld. Kč (pětinásobný převis!)
- Způsobilé náklady: min. 1 mil. Kč – max. 99 mil. Kč
- Maximální výše dotace: 90 %
- Oprávnění žadatelé: školy a školská zařízení, kraje, obce, zřizované a zakládané organizace, církve, NNO...

Infrastruktura základních škol (2/3)

Podporované aktivity:

- Stavby, stavební úpravy a pořízení vybavení odborných učeben za účelem zvýšení kvality vzdělávání ve vazbě na budoucí uplatnění na trhu práce v klíčových kompetencích (komunikace v cizích jazycích, práce s digitálními technologiemi, přírodní vědy, technické a řemeslné obory)
- Rekonstrukce a stavební úpravy stávající infrastruktury ve vazbě na budování bezbariérovosti škol
- Zvýšení kapacit škol ve vazbě na území se sociálně vyloučenou lokalitou, kde je prokazatelný nedostatek těchto kapacit

Infrastruktura základních škol (3/3)

Podpora může být poskytnuta na podporu infrastruktury škol a školských zařízení pro základní vzdělávání podle zákona č. 561/2004 Sb., školský zákon, ve znění pozdějších předpisů, zapsaných v Rejstříku škol a školských zařízení k datu vyhlášení výzvy ve vazbě na:

- klíčové kompetence (komunikace v cizích jazycích, práce s digitálními technologiemi, přírodní vědy, technické a řemeslné obory)
- budování bezbariérovosti škol

Projektové záměry musí být v souladu s Místním akčním plánem vzdělávání!

Infrastruktura pro zájmové, neformální a celoživotní vzdělávání (1/2)

- Číslo výzvy: 56/57 (SVL)
- Uzávěrka výzvy: 14.04.2017
- Alokace na výzvu: 177 mil. Kč / 415 mil. Kč (zbývá 100 % / 100 %)
- Způsobilé náklady: min. 1 mil. Kč – max. 20 mil. Kč
- Maximální výše dotace: 90 %
- Oprávnění žadatelé: školy a školská zařízení, kraje, obce, zřizované a zakládané organizace, církve, NNO...

Infrastruktura pro zájmové, neformální a celoživotní vzdělávání (2/2)

Podporované aktivity:

- Stavební úpravy a pořízení vybavení odborných učeben za účelem zvýšení kvality vzdělávání ve vazbě budoucí uplatnění na trhu práce v klíčových kompetencích (komunikace v cizích jazycích, práce s digitálními technologiemi, přírodní vědy, technické a řemeslné obory)

Podpora může být poskytnuta pouze ve vazbě na klíčové kompetence (komunikace v cizích jazycích, práce s digitálními technologiemi, přírodní vědy, technické a řemeslné obory)!

Projektové záměry musí být v souladu s Místním akčním plánem vzdělávání nebo s Krajským akčním plánem vzdělávání!

Vybrané výzvy plánované na rok 2017

č. výzvy	název výzvy	plánované vyhlášení
72	Cyklodoprava II	04/2017
73	Sociální bydlení II	04/2017
74	Sociální bydlení II (SVL)	04/2017
75	Polyfunkční komunitní centra II	04/2017
76	Výstavba a modernizace přístupných terminálů II	04/2017
80	Energetické úspory v bytových domech III	12/2017

Cyklodoprava II

- Číslo výzvy: 72
- Výzva plánována: 04/2017 – 09/2018
- Alokace na výzvu: 294 mil. Kč
- Způsobilé náklady: min. 2 mil. Kč – max. 30 mil. Kč
- Maximální výše dotace: 90 %
- Oprávnění žadatelé: kraje, obce, DSO, zřizované organizace, ostatní
- Podporované aktivity: rekonstrukce, modernizace a výstavba komunikací pro cyklisty včetně doprovodné infrastruktury

Sociální bydlení II

- Číslo výzvy: 73/74 (SVL)
- Výzva plánována: 04/2017 – 09/2017
- Alokace na výzvu: 705 mil. Kč / 1,647 mld. Kč
- Způsobilé náklady: min. 500 tis. Kč – max. 15 mil. Kč
- Maximální výše dotace: 90 %
- Oprávnění žadatelé: obce, NNO, církve, církevní organizace
- Podporované aktivity: pořízení bytů, bytových domů, nebytových prostor a jejich adaptace pro potřeby sociálního bydlení a pořízení nezbytného základního vybavení

Polyfunkční komunitní centra

- Číslo výzvy: 75
- Výzva plánována: 04/2017 – 10/2017
- Alokace na výzvu: 164 mil. Kč
- Způsobilé náklady: min. 300 tis. Kč – max. 90 mil. Kč
- Maximální výše dotace: 90 %
- Oprávnění žadatelé: kraje, obce, zřizované organizace, NNO, ostatní
- Podporované aktivity: stavby, stavební úpravy, pořízení vybavení a venkovní úpravy komunitních center

Výstavba a modernizace přestupních terminálů II

- Číslo výzvy: 76
- Výzva plánována: 04/2017 – 09/2017
- Alokace na výzvu: 657 mil. Kč
- Způsobilé náklady: min. 5 mil. Kč – max. 50 mil. Kč
- Maximální výše dotace: 90 %
- Oprávnění žadatelé: kraje, obce, DSO, zřizované organizace, ostatní
- Podporované aktivity: výstavba a modernizace přestupních terminálů, souvisejících záchytných parkovišť a parkovacích domů v návaznosti na veřejnou dopravu

Energetické úspory v bytových domech III

- Číslo výzvy: 80
- Výzva plánována: 12/2017 – 11/2018
- Alokace na výzvu: 27,715 mld. Kč
- Způsobilé náklady: min. 300 tis. Kč – max. 90 mil. Kč
- Maximální výše dotace: 42 % (splnění kritérií) / 31,5 % (ostatní typy projektů)
- Oprávnění žadatelé: stát, kraje, obce, zřizované organizace, ostatní
- Podporované aktivity: energeticky úsporná opatření na obálce budovy, výměna nebo instalace nových zdrojů tepla

OPERAČNÍ PROGRAM VÝZKUM VÝVOJ A VZDĚLÁVÁNÍ



EVROPSKÁ UNIE

Evropské strukturální a investiční fondy

Operační program Výzkum, vývoj a vzdělávání

Operační program Výzkum, vývoj a vzdělávání

- Zaměření: posílení kapacit pro výzkum, rozvoj vysokých škol a lidských zdrojů pro výzkum a vývoj, a rovný přístup ke kvalitnímu předškolnímu, primárnímu a sekundárnímu vzdělávání
- Alokace: 2,77 mld. Kč
- Podporované oblasti – prioritní osy:
 1. Posilování kapacit pro kvalitní výzkum
 2. Rozvoj vysokých škol a lidských zdrojů pro výzkum a vývoj
 3. Rovný přístup ke kvalitnímu předškolnímu, primárnímu a sekundárnímu vzdělávání
 4. Technická pomoc
- Rozdíly oproti 2007 – 2013: větší zaměření na vysoké školy, propojení modernizace výzkumné infrastruktury a zařízení („tvrdé aktivity“) a rozvoj výzkumných týmů a jejich kapacity („měkké aktivity“), podpora dlouhodobého strategického partnerství v oblasti výzkumu a vývoje, využití regionálních center VaV postavených v období 2007–2013



OP VÝZKUM, VÝVOJ A VZDĚLÁVÁNÍ OBDOBÍ 2014-2020



Operační program Výzkum, vývoj a vzdělávání (OP VVV) je víceletým tematickým programem v gesci Ministerstva školství, mládeže a tělovýchovy, v jehož rámci je možné v programovém období 2014 - 2020 čerpat finanční prostředky z evropských strukturálních a investičních fondů (ESIF).

Co je cílem OP VVV

Cílem OP VVV je přispět k posunu České republiky (ČR) směrem k ekonomice založené na vzdělané, motivované a kreativní pracovní síle, na produkci kvalitních výsledků výzkumu a jejich využití pro zvýšení konkurenceschopnosti ČR.

Na co se OP VVV zaměřuje?

- ▶ OP VVV se zaměřuje na zvýšení kvality vzdělávání, zajištění podmínek pro kvalitní výzkum, propojení vzdělávání a výzkumu s trhem práce a posílení principu rovného přístupu ke vzdělávání.
- ▶ OP VVV by také měl snížit rizika neúspěchu mladých lidí ve vzdělání, což bude mít významný vliv na kvalitu jejich života i na jejich úspěch na trhu práce.

OP VÝZKUM, VÝVOJ A VZDĚLÁVÁNÍ OBDOBÍ 2014-2020

Aktuální informace o OP VVV

O Programu

Výzvy OP VVV

Žadatelé a příjemci

Hodnotitelé - Evaluators

Informační materiály - publicita

Nejčastější dotazy

Kontakty a užitečné odkazy

**PŘEDCHOZÍ OPERAČNÍ PROGRAMY V GESCI
MŠMT**



Vybrané aktuální výzvy

- Výzva č. 23 Podpora škol formou projektů zjednodušeného vykazování – šablony pro MŠ a ZŠ I.
- Výzva č. 37 Podpora žáků se zdravotním postižením I (implementace APIV)
- Výzva č. 39 Inkluzivní vzdělávání pro KPSVL II

Podpora škol formou projektů zjednodušeného vykazování – šablony

- Číslo výzvy: 22
- Uzávěrka výzvy: 30.06.2017
- Alokace na výzvu: 4,067 mld. Kč
- Způsobilé náklady: min. 200 tis. Kč – max. 5 mil. Kč
- Maximální výše dotace: 100 %
- Oprávnění žadatelé: mateřské a základní školy
- Podporované aktivity: personální podpora (asistenti, psychologové, speciální a sociální pedagogové, chůvy pro MŠ), vzdělávání, profesní rozvoj, usnadnění přechodu dětí z MŠ do ZŠ, rozvojové aktivity pro ZŠ...

Inkluzivní vzdělávání pro KPSVL II

- Číslo výzvy: 39
- Uzávěrka výzvy: 11.12.2017
- Alokace na výzvu: 450 mil. Kč
- Způsobilé náklady: min. 3 mil. Kč – max. 40 mil. Kč
- Maximální výše dotace: 95 %
- Oprávnění žadatelé: školy a školská zařízení (území obcí s KPSVL)
- Podporované aktivity: doučování žáků, vzdělávací aktivity, kroužky, kariérové poradenství, workshopy pro rodiče, osvětová činnost, školní poradenská pracoviště...

OPERAČNÍ PROGRAM ZAMĚSTNANOST



Evropská unie
Evropský sociální fond
Operační program Zaměstnanost

Operační program Zaměstnanost

- Zaměření: Podpora zaměstnanosti a adaptability pracovní síly, sociální začleňování a boj s chudobou, sociální inovace a mezinárodní spolupráce a efektivní veřejná správa
- Alokace: 2,15 mld. Kč
- Podporované oblasti – prioritní osy:
 1. Podpora zaměstnanosti a adaptability pracovní síly
 2. Sociální začleňování a boj s chudobou
 3. Sociální inovace a mezinárodní spolupráce
 4. Efektivní veřejná správa
 5. Technická pomoc
- Rozdíly oproti 2007 – 2013: zaměření na propojení dalšího vzdělávání s potřebami trhu práce, transformace a deinstitucionalizace sociální a zdravotní péče, větší důraz na integrovaná řešení



Evropská unie
Evropský sociální fond
Operační program Zaměstnanost

Podporujeme vaši budoucnost



PROGRAMY



KLIENTI



FÓRUM



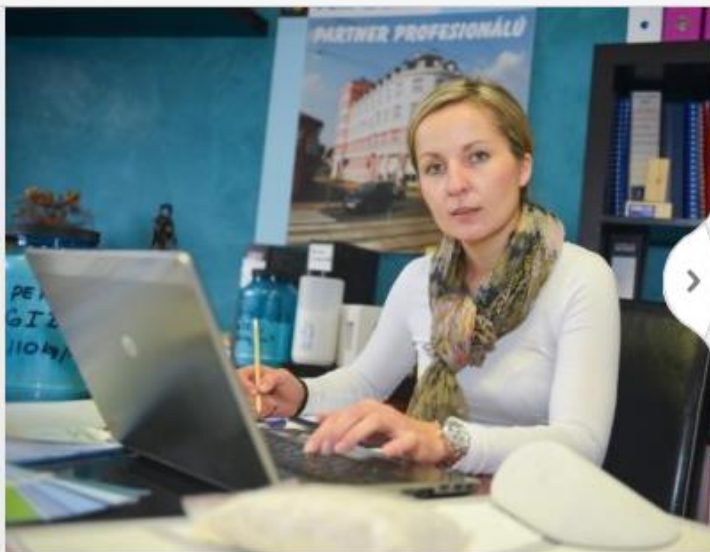
INFOCENTRUM



PŘIHLÁŠENÍ A REGISTRACE

ŠKOLENÍ ZAMĚSTNANCŮ

rozvíjí odbornost zaměstnanců a pomáhá firmě



AKTUALITY

AKCE

10. 11.

Seznam výzev vyhlášených místními akčními skupinami

Upozorňujeme, že v rámci portálu ESF byl zveřejněn seznam výzev vyhlášených místními akčními skupinami (MAS). Jednotlivé odkazy obsahují název MAS, zaměření výzvy a datum otevření výzvy a vedou na...



Určeno pro: Žadatel

04. 11.

Vybrané aktuální výzvy

- Výzva č. 132 Podpora vzniku a provozu dětských skupin pro podniky a veřejnost mimo hl. m. Prahu

Podpora vzniku a provozu dětských skupin pro podniky a veřejnost mimo hl. m. Prahu

- Číslo výzvy: 132
- Uzávěrka výzvy: 30.06.2017
- Alokace na výzvu: 328 mil. Kč
- Způsobilé náklady: min. 1 mil. Kč – max. 6 mil. Kč
- Maximální výše dotace: 95 %
- Oprávnění žadatelé: obce, DSO, NNO, školy a školská zařízení...
- Podporované aktivity: vznik a provoz dětských skupin za účelem zapojení rodičů do pracovního procesu (dětská skupina pro veřejnost / podniková dětská skupina)

DOTAČNÍ PROGRAMY SFDI



Vybrané plánované výzvy

- **Cyklistické stezky**
- **Zvyšování bezpečnosti**
- **Křížní místních a veřejně přístupných účelových komunikací**

Cyklistické stezky

- Výzva plánována: 11/2017 – 01/2018
- Maximální výše dotace: 85 % (90 % v případě budování cyklostezky na opuštěném drážním tělese a délce min. 1 km)
- Oprávnění žadatelé: kraj, obec, svazek obcí, příspěvková organizace obce
- Podporované aktivity: výstavba / oprava cyklistické stezky, (nově) zřizování jízdních pruhů pro cyklisty na místních komunikacích nebo na silnicích II. nebo III. třídy
- Neuznatelné náklady: veřejné světlení, odpočívací plochy, přeložky, dešťová a splašková kanalizace, sjezdy a nájezdy, sadové úpravy, opěrné zdi, oplocení, demolice...

Zvyšování bezpečnosti

- Výzva plánována: 11/2017 – 01/2018
- Maximální výše dotace: 85 % (max. 20 mil. Kč)
- Oprávnění žadatelé: stát, kraj, obec, organizační složky, přísp. organizace
- Podporované aktivity: bezbariérové úpravy nástupišť, výstavba a rekonstrukce chodníků, výstavba a rekonstrukce míst pro přecházení, nasvětlení a světelná signalizační zařízení přechodů, bezpečnostní prvky na vozovce, úpravy vjezdů do obce...
- Neuznatelné náklady: veřejné osvětlení, mobiliář, okružní křižovatky, přeložky, kanalizace, parkoviště...

Křížní místních a veřejně přístupných účelových komunikací

- Výzva plánována: 11/2017 – 01/2018
- Maximální výše dotace: 100 % (oprava či modernizace místa křížení s dálnicí, silnicí I. třídy, dráhy, významné vodní cesty)
85 % (výstavba místa křížení s dálnicí, silnicí I. třídy, dráhy, významné vodní cesty)
75 % (oprava či modernizace místa křížení se silnicí II. a III. třídy)
- Oprávnění žadatelé: ŘSD, SŽDC, kraj, obec
- Podporované aktivity: lávky, mosty, podchody, podjezdy
- Neuznatelné náklady: osvětlení, přeložky, kanalizace...

DOTAČNÍ PROGRAMY MMR



**MINISTERSTVO
PRO MÍSTNÍ
ROZVOJ ČR**

**MINISTERSTVO
PRO MÍSTNÍ
ROZVOJ ČR**

Dotační informační systém Ministerstva pro místní rozvoj

Aplikace pro vkládání elektronických žádostí národních programů

Internetová aplikace DIS ZAD slouží pro evidenci žádostí (o dotace, granty, příspěvky, finanční pomoci atd.) na příslušném úřadu. Vkládání žádostí provádí žadatel (uživatel) po přihlášení pomocí přihlašovacího jména a hesla. Každá žádost je v systému uložena pod příslušným uživatelem a je možné sledovat její stav (přijetí ke zpracování, vyřízení, zamítnutí, atd.) a případně dle následných požadavků úřadu její údaje doplňovat.

	<input type="text" value="Přihlašovací jméno"/>
	<input type="password" value="Heslo"/>

[Nový uživatel](#)[Zaslat nové heslo](#)

Vybrané dotační programy

- Program podpora bydlení pro rok
- Národní program podpory cestovního ruchu v regionech (2016 – 2020)
- Podpora obnovy a rozvoje venkova v roce
- Demolice budov v sociálně vyloučených lokalitách

Program podpory bydlení

- Regenerace sídlišť
- Podporované byty
- Olověné rozvody
- Bytové domy bez bariér

Regenerace sídlišť

- Výzva plánována: 10/2017 – 12/2017
- Alokace na výzvu: 40,6 mil. Kč (pro výzvu vyhlášenou v roce 2016)
- Maximální výše dotace: 70 % (max. 4 mil. Kč)
- Oprávnění žadatelé: obec
- Podporované aktivity: výstavba a rekonstrukce dopravní a technické infrastruktury, úprava veřejných prostranství

Podporované byty

- Výzva plánována: 10/2017 – 12/2017
- Alokace na výzvu: 320 mil. Kč (pro výzvu vyhlášenou v roce 2016)

Typy podporovaných bytů:

- Pečovatelské byty
- Vstupní byty
- Komunitní domy seniorů

Pečovatelské byty

- Výzva plánována: 10/2017 – 12/2017
- Alokace na výzvu: 140 mil. Kč (pro výzvu vyhlášenou v roce 2016)
- Maximální výše dotace: 600 tis. Kč / 1 byt
- Typy příjemců: právnické osoby včetně obcí
- Pečovatelský byt: byt, který je určený k sociálnímu bydlení osob v nepříznivé sociální situaci způsobené věkem nebo zdravotním stavem a který splňuje stavebně technické parametry upravitelného bytu

Vstupní byty

- Výzva plánována: 10/2017 – 12/2017
- Alokace na výzvu: 40 mil. Kč (pro výzvu vyhlášenou v roce 2016)
- Maximální výše dotace: 550 tis. Kč / 1 byt
- Typy příjemců: právnické osoby vyjma obcí, spolků, sociálních družstev, o.p.s., církví – kolize s IROP
- Vstupní byt: byt, který slouží k sociálnímu bydlení pro osoby v nepříznivé sociální situaci způsobené sociálními okolnostmi jejich života, které ani při využití všech stávajících nástrojů sociální a bytové politiky nemají přístup k bydlení

Komunitní domy seniorů

- Výzva plánována: 10/2017 – 12/2017
- Alokace na výzvu: 140 mil. Kč (pro výzvu vyhlášenou v roce 2016)
- Maximální výše dotace: 600 tis. Kč / 1 byt
- Typy příjemců: právnické osoby včetně obcí
- Komunitní dům seniorů: bytový dům, ve kterém jsou výhradně podporované byty a sdílené prostory na podporu komunitního života seniorů

Olověné rozvody

- Výzva plánována: 10/2017 – 12/2017
- Alokace na výzvu: 6 mil. Kč (pro výzvu vyhlášenou v roce 2016)
- Maximální výše dotace: 20 tis. Kč / 1 byt
- Oprávnění žadatelé: fyzické a právnické osoby
- Podporované aktivity: výměna domovních olověných rozvodů

Bytové domy bez bariér

- Výzva plánována: 10/2017 – 12/2017
- Alokace na výzvu: 45 mil. Kč (pro výzvu vyhlášenou v roce 2016)
- Maximální výše dotace: 50 % (bezbariérové úpravy max. 200 tis. Kč, výstavba výtahu max. 800 tis. Kč výstavba výtahu, kombinace max. 1 mil. Kč)
- Oprávnění žadatelé: vlastník, spoluvlastník, společenství vlastníků
- Podporované aktivity: odstranění bariér při vstupu do domu a do výtahu a výstavba výtahů v domech

Národní program podpory cestovního ruchu v regionu (2016 – 2020) (1/2)

- Výzva plánována: 10/2017 – 12/2017
- Alokace na výzvu: 180 mil. Kč (pro výzvu vyhlášenou v roce 2016)
- Způsobilé náklady: min. 250 tis. Kč – max. 5 mil. Kč (10 mil. u DT č. 1)
- Maximální výše dotace: 50 %
- Oprávnění žadatelé: obce, mikroregiony, NNO, podnikatelé (u DT č. 2)...
- Podporované aktivity: rozvoj doprovodné infrastruktury cestovního ruchu, podpora vybavenosti turistických tras, rozvoj navigačních a informačních systémů, podpora úpravy lyžařských běžeckých tras, podporu ekologicky šetrné dopravy, monitoring návštěvníků

Národní program podpory cestovního ruchu v regionu (2016 – 2020) (2/2)

Dotační tituly:

- DT č. 1 – Podpora nadregionálních aktivit
 - podpora zvýšení vybavenosti a atraktivity dálkových turistických tras
 - projekty realizované na území min. dvou krajů
- DT č. 2 – Rozvoj základní a doprovodné infrastruktury cestovního ruchu
 - podpora rozvoje podnikatelských investic do cestovního ruchu
 - oprávnění žadatelé – podnikatelské subjekty (podnikající PO a FO)
- DT č. 3 – Rozvoj veřejné infrastruktury cestovního ruchu
 - rozvoj veřejné infrastruktury cestovního ruchu provozované a spravované nepodnikatelskými subjekty

Podpora obnovy a rozvoje venkova

Dotační tituly:

- DT č. 1 - Podpora vítězů soutěže Vesnice roku
- DT č. 2 - Podpora zapojení generací do komunitního života v obci
 - A - Podpora vybudování a obnovy míst aktivního a pasivního odpočinku
 - B - Podpora obnovy a údržby venkovské zástavby a občanské vybavenosti
- DT č. 3 - Podpora spolupráce obcí na obnově a rozvoji venkova
- DT č. 4 - Podpora obnovy drobných sakrálních staveb v obci
- DT č. 5 - Podpora obnovy místních komunikací

DT č. 1 - Podpora vítězů soutěže Vesnice roku

- Výzva plánována: 10/2017 – 12/2017
- Maximální výše dotace: 80 %
- Oprávnění žadatelé: obce oceněné v soutěži Vesnice roku 2016
- Podporované aktivity: obnova a údržba venkovské zástavby a občanské vybavenosti, komplexní úprava veřejných prostranství, obnova a zřizování veřejné zeleně, rekonstrukce a výstavba místních komunikací, stezek a veřejného osvětlení, příprava a realizace propagačních materiálů obce v souvislosti s umístěním v soutěži Vesnice roku

DT č. 2 - Podpora zapojení generací do komunitního života v obci

- Výzva plánována: 10/2017 – 12/2017
- Maximální výše dotace: 70 % (min. 50 tis. Kč – max. 400 tis. Kč)
- Oprávnění žadatelé: obec do 3 000 obyvatel, svazek obcí
- Dotační tituly:
 - DT č. 2.A – Podpora vybudování a obnova míst aktivního a pasivního odpočinku
 - úprava veřejných prostranství, obnova a zřizování veřejné zeleně, rekonstrukce nebo vybudování zařízení pro volnočasové aktivity
 - DT č. 2.B - Podpora obnovy a údržby venkovské zástavby a občanské vybavenosti
 - Interiérové rekonstrukce místností za účelem využití převážně pro spolkovou, společenskou a sportovní činnost

DT č. 3 - Podpora spolupráce obcí na obnově a rozvoji venkova

- Výzva plánována: 10/2017 – 12/2017
- Maximální výše dotace: 70 % (max. 200 tis. Kč)
- Oprávnění žadatelé: obec do 3 000 obyvatel, svazek obcí
- Zaměření: akce nadregionálního významu
- Podporované aktivity: prezentace úspěšných projektů zaměřených na obnovu a rozvoj venkova, výměna zkušeností při přípravě projektů zaměřených na obnovu a rozvoj venkova, podpora spolupráce a odborného vzdělávání zástupců obcí zaměřeného na obnovu a rozvoj venkova

DT č. 4 - Podpora obnovy drobných sakrálních staveb v obci

- Výzva plánována: 10/2017 – 12/2017
- Maximální výše dotace: 70 % (min. 40 tis. Kč – max. 300 tis. Kč)
- Oprávnění žadatelé: obec do 3 000 obyvatel, svazek obcí
- Podporované aktivity: obnova kaplí, kapliček, márnic, soch, božích muk, křížů, úprava nejbližšího prostranství v okolí drobných sakrálních staveb (max. do 5 m)

DT č. 5 - Podpora obnovy místních komunikací

- Výzva plánována: 10/2017 – 12/2017
- Maximální výše dotace: 50 % (min. 100 tis. Kč – max. 1 mil. Kč)
- Oprávnění žadatelé: obec do 3 000 obyvatel
- Podporované aktivity: obnova (opravu/rekonstrukci) místních komunikací a jejich součástí dle zákona č. 13/1997 Sb., o pozemních komunikacích, ve znění pozdějších předpisů
- Dotace se **neposkytuje** na výstavbu nových místních komunikací, opravu, rekonstrukce, údržby či výstavby účelových komunikací a chodníků, inženýrské sítě, energetická, telekomunikační, tepelná a jiná vedení, včetně sloupů těchto vedení, veřejné osvětlení, reklamní zařízení a reklamní poutače

Demolice budov v sociálně vyloučených lokalitách 2017

- Výzva plánována: 10/2017 – 12/2017
- Maximální výše dotace: 80 %
- Oprávnění žadatelé: obce se sociálně vyloučenou lokalitou
- Podporované aktivity: demolice objektu

Demolice musí být následována celkovou revitalizací prostoru, včetně možné výstavby objektu, který ale bude sloužit jinému účelu než sociálnímu bydlení (školské zařízení, komunitní centrum, sportovní zařízení atd.)

NÁRODNÍ PROGRAM ŽIVOTNÍ PROSTŘEDÍ



STÁTNÍ FOND
ŽIVOTNÍHO PROSTŘEDÍ
ČESKÉ REPUBLIKY

Vybrané aktuální výzvy

- Výzva č. 11 Domovní čistírny odpadních vod
- Výzva č. 13 Podpora alternativních způsobů dopravy

Domovní čistírny odpadních vod

- Číslo výzvy: 11
- Uzávěrka výzvy: 30.11.2017
- Alokace na výzvu: 100 mil. Kč
- Maximální výše dotace: 80 % [maximální podpora: 100 tis. Kč (1 – 5 EO) / 170 tis Kč (6 – 15 EO) / 240 tis. Kč (16 – 50 EO)]
- Oprávnění žadatelé: obce, svazky obcí, spolky, obchodní společnosti
- Podporované aktivity: pořízení soustavy DČOV u rodinných a bytových domů a budov ve vlastnictví obce

Podpora alternativních způsobů dopravy

- Číslo výzvy: 13
- Uzávěrka výzvy: 31.03.2017
- Alokace na výzvu: 100 mil. Kč (20 mil. Kč – CNG, 80 mil. Kč PIH a EM)
- Maximální výše dotace: fixní částka dle typu pohonu vozidla
- Oprávnění žadatelé: kraje, obce, svazky obcí, příspěvkové organizace...
- Podporované aktivity: nákup nových nebo nově přestavěných vozidel s alternativním pohonem (CNG, plug-in hybrid, elektromobil)
- Typy vozidel: osobní, e-skútry, malá nákladní elektro vozidla, užitková vozidla, menší nákladní vozidla do 12 t

NADACE ČEZ



Nadace ČEZ

Podporované oblasti:

1. Oranžové hřiště – integrace žáků se zdravotním handicapem
2. Oranžové schody – budování prostorů pro sport a hry
3. Oranžové učebny – podpora výuky technických předmětů na základních školách
4. Podpora regionů – rozvoj komunitního života
5. Oranžové kolo – zapojení veřejnosti do pomoci potřebným
6. Oranžové přechody – zvyšování bezpečnosti chodců
7. Stromy – zeleň ve městech

Informace:

- Webové stránky: www.nadacecez.cz
- E-mail: info@nadacecez.cz



NADACE ČEZ

PODPORUJEME VAŠI ENERGII

 Hledat[Úvod](#)[O nadaci](#)[Vyhlášená grantová řízení](#)[Pro žadatele / příjemce](#)[Kde pomáháme](#)[Pro média](#)[Kontakty](#)

Oranžové hřiště

Hraní a sport, to nás baví!
Výstavbu dětských a sportovních
Oranžových hřišť podporujeme
již 14 let.

AKTUALITY A TISKOVÉ ZPRÁVY

Dnes! **18** / LISTOPAD
2016

Grantové programy v roce 2016

Vstup do žádosti

NOVÁ ZELENÁ ÚSPORÁM



Nová zelená úsporám

- Zaměření: úspory energie a obnovitelné zdroje energie v rodinných a bytových domech

Podporované oblasti:

1. Rodinné domy
2. Bytové domy
3. Veřejné budovy

Informace:

- Webové stránky: www.novazelenausporam.cz
- Informační linka: 800 260 500
- E-mail: info@sfzp.cz

nová zelená úsporám

nová zelená úsporám

Podat žádost

CZ EN

KALKULAČKA

PRO VÝPOČET VÝŠE DOTACE



Žadatelé o dotaci

Výrobci a dodavatelé

Zpracovatelé odborného posudku



RODINNÉ DOMY

Příjem žádostí o dotaci na rodinné domy byl zahájen 22. října 2015.

- [Podrobné informace](#)
- [Dokumenty ke stažení](#)



BYTOVÉ DOMY

Pouze pro bytové domy v Praze! Příjem žádostí byl zahájen 15. března 2016.

- [Podrobné informace](#)
- [Dokumenty ke stažení](#)



VEŘEJNÉ BUDOVOY

Připravujeme výzvu pro budovy veřejného sektoru.

AKTUALITY

[Nechte si dotaci z programu Nová zelená úsporám proplatit ještě letos](#)

15. 11. 2016 Pokud máte projekt z programu Nová zelená úsporám zrealizovaný, neváhejte s jeho doložením. Pokud předložíte dokumenty požadované k doložení realizace a k vydání Registrace akce a...

O PROGRAMU

Program Ministerstva životního prostředí administrovaný Státním fondem životního prostředí ČR zaměřený na úspory energie a obnovitelné zdroje energie v rodinných a bytových domech. Žádosti o dotace budou přijímány na základě časově omezených výzev.

DĚKUJI ZA POZORNOST

Mgr. Karolína Doležalová, DiS.

mobil: +420 774 189 989

e-mail: karol.dolezalova@email.cz