



Státní správa zeměměřictví a katastru

Poskytování dat a služeb z katastru nemovitostí

IX. SETKÁNÍ STAROSTŮ A MÍSTOSTAROSTŮ OLOMOUCKÉHO KRAJE

11.12.2014

Nahlížení do KN

<http://nahlizenedokn.cuzk.cz>



The screenshot shows the website for 'Nahlížení do KN' (Viewing in the Land Register) by CZÚK. The header includes the CZÚK logo and navigation tabs for 'Parcela', 'Stavba', 'Jednotka', 'Řízení', 'Mapa', 'LV', and 'Kat. území'. Below the header, there is a section titled 'Nahlížení do katastru nemovitostí' (Viewing in the Land Register) with a brief description of the application's purpose. A 'Rychlé odkazy' (Quick links) section contains five icons: 'Vyhledat parcelu' (Search parcel), 'Vyhledat stavbu' (Search building), 'Vyhledat jednotku' (Search unit), 'Vyhledat řízení' (Search proceedings), and 'Zobrazení mapy' (Map display).

CZÚK Nahlížení do KN

Parcela Stavba Jednotka Řízení Mapa LV Kat. území

Nahlížení do katastru nemovitostí

Aplikace umožňuje získávat některé vybrané údaje týkající se vlastnictví parcel, staveb a jednotek (bytů nebo nebytových prostorů), evidovaných v katastru nemovitostí a dále informace o stavu řízení založených na katastrálním pracovišti pro účely zápisu vlastnických a jiných práv oprávněných subjektů k nemovitostem v České republice, nebo pro účely potvrzování geometrických plánů.

Na rozdíl od [Dálkového přístupu do KN](#) je Nahlížení do KN volně přístupné všem uživatelům internetu, nevyžaduje žádnou registraci a je bezplatné. Možnosti výstupů jsou však proti [Dálkovému přístupu do KN](#) omezené. Vypis z katastru nemovitostí a některé další výstupy aplikace Nahlížení do KN neumožňuje.

Rychlé odkazy

- Vyhledat parcelu
- Vyhledat stavbu
- Vyhledat jednotku
- Vyhledat řízení
- Zobrazení mapy


Nahlížení do KN



- ▶ <http://nahlizeniidokn.cuzk.cz>
- ▶ Spuštěna v roce 2004
- ▶ Volně přístupné, bez registrace
- ▶ Umožňuje bezúplatné „nahlížení“ do KN
- ▶ Výstupy mají pouze informativní charakter



Nahlížení do KN

- ▶ Možnost přecházení mezi popisnými informacemi a mapou
 - ▶ Vazba na prvky vedené v RÚIAN (proklik do VDP)
 - ▶ Zobrazení map
 - ▶ Vyhledání nemovitostí
 - ▶ atd.
- 

Vyhledání parcely

Parcela Stavba Jednotka Právo stavby Řízení Mapa LV Kat. území

(*) Povinně vyplňovaná položka

Vyhledání parcely

Obec

Název/kód obce:

Vyhledat

Zadání obce není povinné. Vyhledání katastrálního území pomocí obce můžete použít, pokud neznáte název katastrálního území, ale znáte název obce, ve které katastrální území leží.

Katastrální území

Název/kód katastrálního území: (*)

Vyhledat

Parcela

Druh číslování:

Stavební parcela Pozemková parcela

Parcelní číslo:

/

Vyhledat



Parcela Stavba Jednotka Právo stavby Řízení Mapa LV Kat. území

Informace o pozemku

Parcelní číslo: [51/2](#)
Obec: [Praha \[554782\]](#)
Katastrální území: [Kolovraty \[668591\]](#)
Číslo LV: [1174](#)
Výměra [m²]: 169
Typ parcely: Parcela katastru nemovitostí
Mapový list: DKM
Určení výměry: Ze souřadnic v S-JTSK
Druh pozemku: zastavěná plocha a nádvoří



Součástí je stavba

Budova s číslem popisným: [Kolovraty \[68594\]](#), č.p. 3; rodinný dům
Stavba stojí na pozemku: p.č. [51/2](#)
Stavební objekt: [č.p. 3](#)
Ulice: [Mírová](#)
Adresní místa: [Mírová 3/90](#)

Sousední parcely

Vlastníci, jiní oprávnění

Vlastnické právo

Podíl

Souček Petr Ing., Mírová 3/90, Kolovraty, 10300 Praha 10

Způsob ochrany nemovitosti

Nejsou evidovány žádné způsoby ochrany.

Seznam BPEJ

Parcela nemá evidované BPEJ.

Omezení vlastnického práva

Nejsou evidována žádná omezení.

Jiné zápisy

Nejsou evidovány žádné jiné zápisy.

Nemovitost je v územním obvodu, kde státní správu katastru nemovitostí ČR vykonává [Katastrální úřad pro hlavní město Prahu, Katastrální pracoviště Praha](#).

Zobrazené údaje mají informativní charakter. Platnost k 10.04.2014 19:53:18.

Vyhledání stavby

Parcela	Stavba	Jednotka	Právo stavby	Řízení	Mapa	LV	Kat. území
---------	--------	----------	--------------	--------	------	----	------------

(*) Povinně vyplívaná položka

Vyhledání stavby

Obec

Praha (okres Hlavní město Praha);554782 [Změnit](#)

Vyhledání pomocí části obce a č.p./č.e

Část obce:

Běchovice

Typ stavby:

budova s číslem popisným

Číslo stavby (číslo popisné/evidenční):(*)

@

Vyhledání pomocí ulice a č.p./č.o.

Vyhledat

Vyhledání stavby

Obec

Praha (okres Hlavní město Praha);554782 [Změnit](#)

Vyhledání pomocí části obce a č.p./č.e

Vyhledání pomocí ulice a č.p./č.o.

Ulice:(*)

Číslo domovní / orientační:(*)

/ /
Je nutné zadat alespoň jedno z čísel.

Vyhledat



Parcela	Stavba	Jednotka	Právo stavby	Řízení	Mapa	LV	Kat. území
---------	--------	----------	--------------	--------	------	----	------------

Informace o pozemku

Parcelní číslo:	668
Obec:	Praha [554782]
Katastrální území:	Běchovice [601527]
Číslo LV:	237
Výměra [m ²]:	352
Typ parcely:	Parcela katastru nemovitostí
Mapový list:	DKM
Určení výměry:	Ze souřadnic v S-JTSK
Druh pozemku:	zastavěná plocha a nádvoří



Součástí je stavba

Budova s číslem popisným:	Běchovice [1520]; č.p. 5; rodinný dům
Stavba stojí na pozemku:	p.č. 668
Stavební objekt:	č.p. 5
Ulice:	Českokobrodská
Adresní místa:	Českokobrodská č.p. 5

Parcela	Stavba	Jednotka	Právo stavby	Řízení	Mapa	LV	Kat. území
---------	--------	----------	--------------	--------	------	----	------------

Informace o stavbě

Stavba:	č.p. 568
Obec:	Praha [554782]
Část obce:	Prosek [400718]
Katastrální území:	Prosek [731382]
Číslo LV:	527
Stavba stojí na pozemku:	p.č. 628/109
Typ stavby:	budova s číslem popisným
Způsob využití:	bytový dům



+ Informace z RÚIAN

Vlastníci, jiní oprávnění

Vlastnické právo	Podíl
Hlavní město Praha, Mariánské náměstí 2/2, Staré Město, 11000 Praha 1	
Svěřená správa nemovitostí ve vlastnictví obce	Podíl
Městská část Praha 9, Sokolovská 14/324, Vysočany, 19000 Praha 9	

Vyhledání jednotky

Vyhledání jednotky

Obec

Praha (okres Hlavní město Praha);554782

Vyhledání pomocí části obce a č.p./č.e

Část obce:

Běchovice

Typ stavby:

budova s číslem popisným

Číslo stavby (číslo popisné/evidenční):(*)

Vyhledání pomocí ulice a č.p./č.o.

Jednotka

Číslo jednotky:

Parcela	Stavba	Jednotka	Právo stavby	Řízení	Mapa	LV	Kat. území
---------	--------	----------	--------------	--------	------	----	------------

Informace o jednotce

Číslo jednotky	535/12
Typ jednotky:	jednotka vymezená podle zákona o vlastnictví bytů
Způsob využití:	byt
Budova:	č.p. 535
Katastrální území:	Prosek [731382]
Číslo LV:	6909
Podíl na společných částech:	5429/106905

Vlastníci, jiní oprávnění

Vlastnické právo	Podíl
SJM Kortus Bedřich a Kortusová Věra, Veltruská 535/17, Prosek, 19000 Praha	

Způsob ochrany nemovitosti

Nejsou evidovány žádné způsoby ochrany.

Omezení vlastnického práva

Nejsou evidována žádná omezení.

Vyhledání práva stavby

Parcela	Stavba	Jednotka	Právo stavby	Řízení	Mapa	LV	Kat. území
---------	--------	----------	--------------	--------	------	----	------------

Vyhledání práva stavby

Zvolte způsob vyhledání

[Zadáním údajů o parcele](#)

[Zadáním údajů o stavbě](#)

Parcela	Stavba	Jednotka	Právo stavby	Řízení	Mapa	LV	Kat. území
---------	--------	----------	--------------	--------	------	----	------------

Informace o právu stavby

Číslo LV:	761
Platnost do:	03.01.2113

Právo stavby k

Pozemek p.č. [436](#)

Pozemek p.č. [1733](#)

Účel

rodinný dům

Vlastníci, jiní oprávnění

Vlastnické právo	Podíl
Mrázová Jaroslava, Modřínová 430, 37361 Hrdějovice	1/2
Troják Dušan, Hartunkov 10, 38241 Benešov nad Černou	1/2

Přidatné spoluvlastnictví



Nahlížení do katastru nemovitostí

Parcela

Stavba

Jednotka

Právo stavby

Řízení

Mapa

LV

Kat. území

Seznam nemovitostí na LV

Číslo LV: 1076

Katastrální území: [Vranov nad Dyjí \[785415\]](#)

Zobrazení v mapě

Vlastníci, jiní oprávnění

Přidatné spoluvlastnictví

Podíl

Vlastník pozemku p.č. [1379/5](#),

1/2

Vlastník pozemku p.č. [1379/7](#),

1/2

Pozemky

Parcelní číslo

[1379/9](#)

Vyhledání řízení

(*) Povinně vyplňovaná položka

Vyhledání řízení

Typ vyhledávání a zobrazení

Vyhledat a zobrazit:

- Informace o řízení Seznam podle čísla řízení Seznam podle data přijetí

Pracoviště

Katastrální úřad pro:

hlavní město Prahu ▾

Katastrální pracoviště:

Praha ▾

Řízení

Typ řízení:

Vklad ▾

Číslo řízení: (*)

/ 2014

*Pokud neznáte číslo řízení V, Z nebo PGP, ale znáte číslo podacího deníku (PD), které jste obdrželi na podatelně, zvolte typ řízení **Podací deník**, vyhledejte řízení v podacím deníku a v seznamu navázaných řízeních se zobrazí související řízení V, Z nebo PGP. Pokud neznáte číslo podacího deníku, vyhledejte řízení podle data přijetí. Pokud jste návrh na vklad vyplňovali elektronicky, můžete vyhledat číslo řízení V pomocí čísla pomocného řízení ZPV, které máte vytištěno na formuláři návrhu na vklad.*

Mapy

(*) Povinně vyplňovaná položka

Zobrazení mapy

Zobrazovat mapu v novém panelu/okně

Zobrazit přehledovou mapu ČR

Formulář pro reklamaci definičních bodů ↗

Obec

Název/kód obce:

Vyhledat

Zadání obce není povinné. Vyhledání katastrálního území pomocí obce můžete použít, pokud neznáte název katastrálního území, ale znáte název obce, ve které katastrální území leží.

Katastrální území

Název/kód katastrálního území: (*)

Vyhledat

Podrobné informace k používání mapy, aktualizaci dat a jejího obsahu jsou uvedeny v [nápovědě ke grafickému klientu](#).

Zobrazení LV

Vyhledání LV

Obec

Název/kód obce:

Vyhledat

Zadání obce není povinné. Vyhledání katastrálního území pomocí obce můžete použít, pokud neznáte název katastrálního území, ale znáte název obce, ve které katastrální území leží.

Katastrální území

Název/kód katastrálního území: (*)

LV

Číslo LV:

Vyhledat

Seznam nemovitostí na LV

Číslo LV: 340

Katastrální území: Kolovraty [668591]

Zobrazení v mapě

Vlastníci, jiní oprávnění

Vlastnické právo

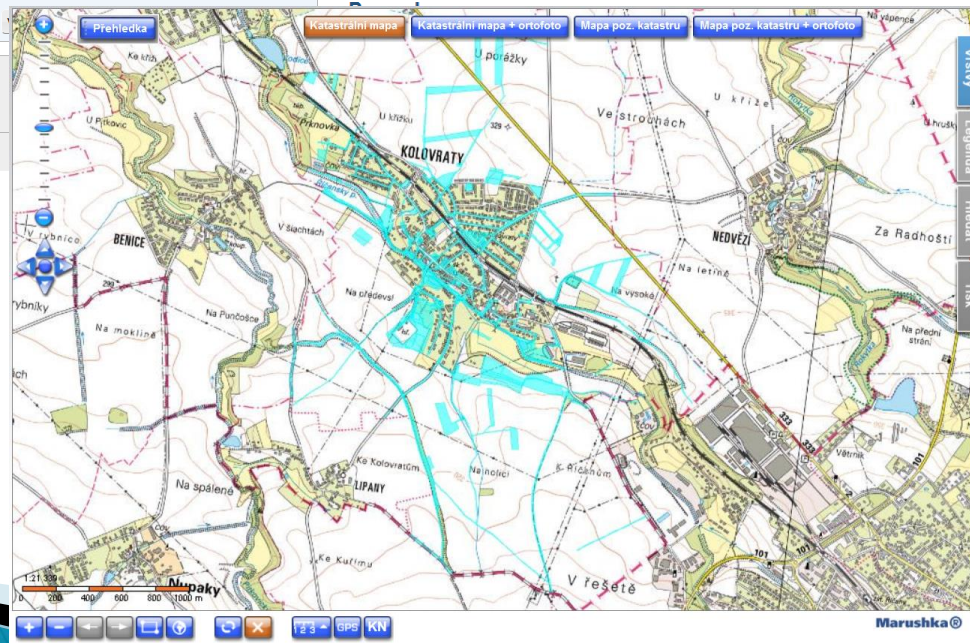
Podíl

Hlavní město Praha, Mariánské náměstí 2/2, Staré Město, 11000 Praha 1

Svěřená správa nemovitostí ve vlastnictví obce

Podíl

Městská část Praha-Kolovraty, Mírová 364/34, Kolovraty, 10300 Praha 10



Katastrální území

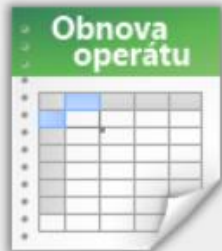
(*) Povinně vyplňovaná položka

Informace z katastrálního území

Katastrální území

Kolovraty (okres Hlavní město Praha);668591

Srovnávací sestavení



Statistické údaje



Územní identifikace



Zobrazení mapy



Nahlížení do KN – novinky

- Úpravy v souvislosti s NOZ a NKZ
- V průběhu 1. pololetí roku 2014 bude doplněno propojení s platebním portálem
- Možnost zakoupení výpisu z KN, atd.
- Přihlášení do aplikace přes účet DP

Nahlížení do KN – úpravy v souvislosti s NKZ

Parcela	Stavba	Jednotka	Právo stavby	Řízení	Mapa	LV	Kat. území
---------	--------	----------	--------------	--------	------	----	------------

Informace o pozemku

Parcelní číslo:	51/2
Obec:	Praha [554782]
Katastrální území:	Kolovraty [668591]
Číslo LV:	1174
Výměra [m ²]:	169
Typ parcely:	Parcela katastru nemovitostí
Mapový list:	DKM
Určení výměry:	Ze souřadnic v S-JTSK
Druh pozemku:	zastavěná plocha a nádvoří



Součástí je stavba

Budova s číslem popisným:	Kolovraty [68594] ; č.p. 3; rodinný dům
Stavba stojí na pozemku:	p.č. 51/2
Stavební objekt:	č.p. 3
Ulice:	Mírová
Adresní místa:	Mírová 3/90

Nahlížení do KN – propojení s platebním portálem



Nahlížení do KN - Interní, s platebním portálem



Parcela

Stavba

Jednotka

Právo stavby

Řízení

Mapa

LV

Kat. území

Informace o pozemku

Parcelní číslo:	51/2
Obec:	Praha [554782]
Katastrální území:	Kolovraty [668591]
Číslo LV:	1174
Výměra [m ²]:	169
Typ parcely:	Parcela katastru nemovitostí
Mapový list:	DKM
Určení výměry:	Ze souřadnic v S-JTSK
Druh pozemku:	zastavěná plocha a nádvoří



Koupit el. listinu

- [Výpis v KN \(LV\)](#)
Cena 50,- Kč/A4
- [Částečný výpis v KN \(LV\)](#)
Cena 50,- Kč/A4
- [Informace o pozemku](#)
Cena 50,- Kč/A4

Součástí je stavba

Budova s číslem popisným:	Kolovraty [68594] ; č.p. 3; rodinný dům
Stavba stojí na pozemku:	p.č. 51/2
Stavební objekt:	č.p. 3
Ulice:	Mírová
Adresní místa:	Mírová 3/90

Sousední parcely

Nahlížení do KN – přihlášení přes účet DP



Nahlížení do KN - Interní, s platebním portálem



Parcela Stavba Jednotka Právo stavby Řízení Mapa LV Kat. území

Přihlášení uživatele

Souhlasím s [podmínkami užívání aplikace](#)

Dálkový přístup

ČÚZK spustil do **testovacího provozu** přihlašování do aplikace Nahlížení do KN. Pokud máte zřízen zákaznický účet v aplikaci [Dálkový přístup \(DP\)](#), můžete se pomocí níže uvedeného odkazu přihlásit. Po přihlášení a odsouhlasení podmínek užívání aplikace se nebude v rámci této session zobrazovat CAPTCHA.

[Přihlášení přes Dálkový přístup](#)

Zadání kontrolního kódu

Z důvodů ochrany před neoprávněným přístupem je pro pokračování nutné zadat kontrolní kód.

Kontrolní kód



[Nový obrázek](#) [Audio verze kódu](#)

Vložte text z obrázku

[Pokračovat](#)

Leták Nahlížení do KN přední strana

Nahlížení do katastru nemovitostí

Aplikace Nahlížení do KN umožňuje také zobrazit katastrální mapy z celého území České republiky. V lokalitách, kde dosud není katastrální mapa v digitální podobě, jsou k dispozici naskenované analogové katastrální mapy.

Aplikace:

- je volně přístupná všem uživatelům internetu,
- nevyžaduje žádnou registraci a je bezplatná,
- neumožňuje výpis z katastru nemovitostí.

Nahlížení umožňuje prostřednictvím aplikace Veřejný dálkový přístup (VDP) propojení na informace evidované v registru RUIAN.

Zobrazení v mapě	Informace z RUIAN <<
Stavěbní objekt:	č.č. 744
Ulice:	Černá, U dětského domova
Adresní místa:	Černá 754/2, U dětského domova 754/2

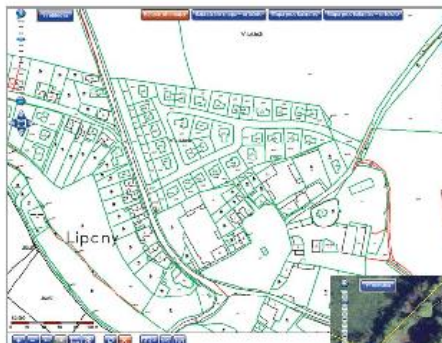
Mapová část aplikace Nahlížení zobrazuje průběh věcných břemen k části pozemku a zobrazení bodů bodových polí.



Zobrazení mapy

Mapy jsou zobrazovány pomocí mapového klienta Marushka.

Zobrazit přehledovou mapu ČR umožňuje zobrazení mapy České republiky, ve které lze pomocí navigační lišty postupně zobrazovat zvolené detaily území.



Zobrazení katastrálního území

Po zadání zvoleného katastrálního území se zobrazí mapa. K dispozici je zobrazení těchto mapových vrstev:

- katastrální mapa,
- katastrální mapa doplněná ortofotem,
- mapa pozemkového katastru,
- mapa pozemkového katastru doplněná ortofotem.

Také je možné nechat si zobrazit vrstvu s definičními body budov a parcel. Nahlížení umožňuje zobrazit tzv. dvoubarevnou mapu, kde jsou jednotlivé hranice odlišeny barvou podle kvality.

Vyhledat parcelu, stavbu, jednotku

Vyhledání nemovitostí slouží k získávání informací o zadáných nemovitostech. Obsahuje informace zejména o vlastníkovi nebo spoluvlastníkovi nemovitosti a číslo listu vlastnictví, na kterém je nemovitost zapsána. Dále se zobrazují ve zkrácené formě omezení vlastnického práva, poznámky a plomby.

Zobrazované omezení a poznámky se vztahují buď k dané nemovitosti, nebo k některému ze spoluvlastníků.

Informace o parcele obsahují především výměru pozemku, druh a způsob využití pozemku, číslo listu vlastnictví, informace o stavbě pokud je součástí pozemku, informace o vlastnictví a případných jiných právních vztazích.

Informace o stavbě obsahují především typ stavby, způsob využití stavby a odkaz na parcelu, na které je stavba umístěna. Pokud jsou v budově umístěny jednotky, je na ně zobrazen odkaz.



Leták Nahlížení do KN zadní strana

Informace o řízení

Vyhledat řízení

V této sekci lze získat informace o řízeních typu Vklad, Záznam, Geometrický plán a Podací deník. Vyhledávání je možné podle konkrétních čísel řízení, pomocí seznamu řízení nebo podle data přijetí řízení.

Informace o řízení

obsahuje informace o účastnících daného řízení, předmětu řízení a posloupnost operací, které byly v rámci řízení uskutečněny včetně časových údajů jejich provedení.

Rízení typu Vklad

se zakládají pro účely zápisu věcných práv k nemovitostem (např. vlastnické, zástavní, předkupní právo nebo právo odpovídající věcnému břemenu) vzniklých jak na smluvním základě, tak i ze zákona, rozhodnutím státního orgánu, vydržením, atd.

Rízení typu Záznam

se zakládají pro účely zápisu příslušnosti státních organizací hospodařit s majetkem státu, práv hospodařit s majetkem státu, správy nemovitostí ve vlastnictví státu, atp.

Rízení typu Geometrický plán

se zakládají na základě žádosti o potvrzení geometrického plánu předkládané úředně oprávněným zeměměřickým inženýrem.

Rízení typu Podací deník

se zakládají podle čísel jednotlivých podání přidělených na podatelně. Jsou zde uvedeni účastníci řízení a odkaz na navázaná řízení.

Nemovitosti na LV

Odkaz umožňuje zobrazit seznam vlastnictví na vybraném listu vlastnictví ve zvoleném katastrálním území. V seznamu vlastnictví jsou kromě zapsaných nemovitostí uvedeni vlastníci a jiní oprávnění včetně jejich podílu na daných nemovitostech.

Kontakty

Webové služby a aplikace:



Geoportál ČÚZK:
<http://geoportal.cuzk.cz/>

Dálkový přístup do KN:
<https://katastr.cuzk.cz/>



Nahlížení do KN:
<http://nahlizeni.dokn.cuzk.cz/>

Návrh na vklad:
<https://nv.cuzk.cz/>



Služba sledování změn:
<https://ozs.cuzk.cz/>

Informace o projektu RUIAN:
<http://www.rulan.cz/>



Přístup k síťovým službám:
<http://services.cuzk.cz/>

Český úřad zeměměřický a katastrální



Adresa: Pod sídlištěm 1800/9
Kobylisy
Praha 8

Telefon: +420 284 041 111

Fax: +420 284 041 204

Podatelna úřadu: cuzk@cuzk.cz

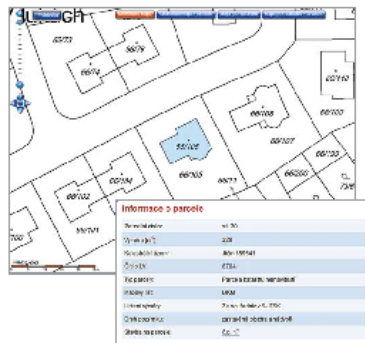
Internet: <http://www.cuzk.cz>

ID datové schránky: uuaa0t

Český úřad zeměměřický a katastrální



Nahlížení do katastru nemovitostí



Aplikace umožňuje získávat vybrané informace o parcelách, stavbách, bytech nebo nebytových prostorech evidovaných v katastru nemovitostí.

Dále popisné informace o jejich vlastnictví a informace o stavu řízení založených na katastrálním pracovišti pro účely zápisu vlastnických a jiných věcných práv k nemovitostem ČR.

ISKN

Leták Návrh na vklad přední strana

Přístup k aplikaci

Přihlášení uživatele

- Uživatel registrovaný v aplikaci Dálkový přístup (DP) do katastru nemovitostí,
- Neregistrovaný uživatel.

Uživatel registrovaný v DP

- uživatel je přiřazena speciální role pro přístup do aplikace,
- vhodné pro uživatele, kteří podávají větší množství návrhů na vklad do katastru nemovitostí,
- je možné uložit vytvořené návrhy,
- je možné vytvořit vzory návrhů pro další použití.

Uložené návrhy

Neregistrovaný uživatel

- pro přístup do aplikace není nutná registrace uživatele,
- vhodné pro jednorázové využití aplikace,
- pokud je práce s aplikací přerušena na 20 minut, dojde k vymazání již zadaných údajů,
- rozpracovaný návrh lze uložit,
- aplikaci je vygenerován kód návrhu, ke kterému si uživatel zadá heslo k opětovnému přístupu k návrhu.

Zadání hesla k návrhu

Tvorba návrhu

Aplikace je přizpůsobena novému katastrálnímu zákonu (č.256/2013 Sb.) a odráží všechny související změny, které tento zákon přináší.

Základní principy tvorby návrhu na vklad:

- jaké PRAVO má být do katastru zapsáno nebo z katastru vymazáno,
- pro KOHO má být právo zapsáno nebo vymazáno,
- jakých NEMOVITOSTÍ se vklad nebo výmaz práva týká,
- na základě jakých LISTIN právo vzniká/zaniká.

Úplný scénář

Úplný scénář je seznam kroků, které uživateli umožní vyplnit návrh na vklad. Pomocí úplného scénáře lze vytvořit návrh libovolného počtu vkladů i výmazů vlastnických, zástavních a podzástavních práv, práv věcného břemene a předkupních práv s účinky věcného práva. Pořadí kroků je zvoleno tak, aby umožňovalo maximální využití údajů získaných v předchozích krocích pro další vyplňování a minimalizovalo nutnost ručního zadávání údajů ze strany uživatele. V průběhu vyplňování se lze vracet k předchozím krokům a průběžně upravovat jednotlivé části návrhu.

Náhled návrhu na vklad

Tvorba návrhu

Kroky úplného scénáře

- Úvod
 - základní informace o aplikaci,
 - možnost výběru, zda tvořit nový návrh nebo se vrátit k uloženému.
- Nemovitosti – výběr nemovitostí, ke kterým bude navržena změna práva. Způsoby přidání nemovitostí:
 - Přidání nemovitostí z LV
 - Vyhledání listu vlastnictví podle nemovitosti
 - Přidání nemovitostí ručně
 - Přidání nemovitostí podle vlastníka – funkce pro registrované uživatele
- Účastníci – v tomto seznamu musí být všichni účastníci právního úkonu. Způsoby přidání účastníků:
 - Přidání vlastníků nemovitosti
 - Ruční přidání účastníků
 - Přidání účastníků výběrem ze subjektů ISKN – funkce pro registrované uživatele
- Vlastnické právo – tento krok slouží ke specifikaci vlastnických vztahů mezi vybranými nemovitostmi a účastníky.
- Jiná práva – specifikace:
 - pohledávky, věřitele a zastavených nemovitostí,
 - druhu věcného břemene, oprávněné osoby,
 - nemovitosti zatížené věcným břemenem.
- Doplňující údaje – specifikace listiny, na základě které má být právo do katastru nemovitostí vloženo, případně další přílohy.
- Souhrn – závěrečná kontrola návrhu na vklad s případným výčtem varování, která se při tvorbě návrhu vyskytla, a dokončení návrhu stažením souboru ve formátu PDF.

Leták Návrh na vklad zadní strana

Tvorba návrhu

Zjednodušené scénáře

- vytvořené pro vybrané typické situace se sňahou o maximální jednoduchost,
- uživatel zadává jen nejn nutnější údaje potřebné pro sestavení návrhu na vklad,
- v případě nutnosti lze návrh dokončit bez ztráty dat v úplném scénáři.

Typy zjednodušených scénářů

- Prodávám nebo daruji vše, nebo výběr toho, co vlastním
- Danuji nemovitosti a současně se zřizuje věcné břemeno
- Směna nemovitostí
- Zřizují věcné břemeno
- Zřizují Imovité věcné břemeno
- Prohlášení vlastnicka o vymezení jednotek v domě



Zadávní údaje v aplikaci

Příklad kroků ke scénáři **Prodávám nebo daruji vše, nebo výběr toho, co vlastním**:

- Nemovitosti** – zadání nemovitostí, kterých se návrh týká
- Kdo** – zobrazení stávajících vlastníků
- Komu** – zadání nového vlastníka
- Doplňující údaje** – zadání listin, na základě kterých bude proveden zápis
- Souhrn** – závěrečná kontrola návrhu na vklad a jeho dokončení (stažení souboru ve formátu PDF)

Kontakty

Webové služby a aplikace:



Geoportál ČÚZK:
<http://geoportal.cuzk.cz/>

Dálkový přístup do KN:
<https://katastr.cuzk.cz/>



Nahlížení do KN:
<http://nahlizeni.dokn.cuzk.cz/>

Návrh na vklad:
<http://nv.cuzk.cz/>



Služba sledování změn:
<https://ozs.cuzk.cz/>

Informace o projektu RUIAN:
<http://www.rulan.cz/>



Přístup k síťovým službám:
<http://services.cuzk.cz/>

Český úřad zeměměřický a katastrální



Adresa: Pod sídlištěm 1800/9
Kobylisy
182 11 Praha 8
Telefon: +420 284 041 111
Fax: +420 284 041 204
Podatelna úřadu: cuzk@cuzk.cz
Internet: <http://www.cuzk.cz>
ID datové schránky: uuaaag

Český úřad zeměměřický a katastrální



Návrh na vklad do katastru nemovitostí

Návrh na vklad (NV) je webová aplikace dostupná na adrese: <http://nv.cuzk.cz>, která umožňuje uživatelům vyplnit návrh na vklad práva do katastru.



Úvodní formulář aplikace

Výstupem z aplikace je vyplněný formulář návrhu na vklad ve formátu PDF, který je možné stáhnout a uložit nebo hned vytisknout. Aplikace využívá aktuální údaje katastru nemovitostí, díky kterým se s aplikací snadno pracuje.

ISKN

Využito prezentace :

Ing. Petra Součka, Ph.D.

