



# **Statistika hospodaření a financování veřejných rozpočtů**

**Autor : Lukáš Tesař, Regionservis s.r.o., 27. února 2014, Ústí nad Labem**

# **OBSAH PŘEDNÁŠKY**

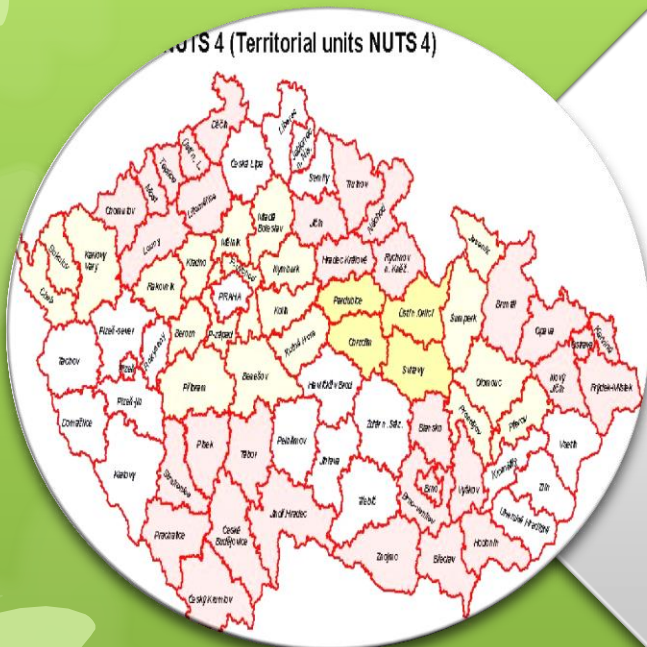
**PŘEHLED HOSPODAŘENÍ A  
FINANCOVÁNÍ OBCÍ A MĚST ČR**



**PŘEHLED HOSPODAŘENÍ ČR**



**PŘEHLED HOSPODAŘENÍ ZEMÍ EU**



# **PŘEHLED HOSPODAŘENÍ A FINANCOVÁNÍ OBCÍ A MĚST ČR**

# SDÍLENÉ DAŇOVÉ PŘÍJMY 2012 - 2014

rozp. skladba	částky jsou uvedeny v miliardách Kč	2012 skutečnost		2013 skutečnost		2014 predikce	
		inkaso celkem	podíl obce	inkaso celkem	podíl obce	inkaso celkem	podíl obce
111	DPFO - CELKEM	136,29	31,60	141,63	34,15	137,50	37,70
<b>1111</b>	<b>DPFO - závislá celkem</b>	<b>119,79</b>	<b>27,60</b>	<b>126,13</b>	<b>30,39</b>	<b>120,00</b>	<b>26,99</b>
	DPFO - závislá sdílená část	117,99	25,80	124,13	28,39	118,03	26,99
	DPFO - závislá 1,5% motiv.***	1,80	1,80	2,00	2,00	1,97	1,97
<b>1112</b>	<b>DPFO - z přiznání celkem</b>	<b>3,26</b>	<b>1,30</b>	<b>2,68</b>	<b>0,74</b>	<b>2,00</b>	<b>0,93</b>
	DPFO - z přiznání sdílená část	0,80	0,40	2,18	0,51	1,40	0,33
	DPFO - z přiznání 30%***	2,46	0,90	0,50	0,50	0,60	0,60
<b>1113</b>	<b>DPFO zvl. sazba, z kapitálových výnosů</b>	<b>13,24</b>	<b>2,70</b>	<b>12,82</b>	<b>3,02</b>	<b>12,20</b>	<b>3,20</b>
<b>112</b>	<b>DPPO - CELKEM</b>	<b>128,00</b>	<b>31,40</b>	<b>120,72</b>	<b>33,60</b>	<b>114,20</b>	<b>31,67</b>
1121	DPPO	121,80	25,70	114,00	26,88	108,00	25,47
1122	DPPO placená obcemi a kraji***	6,20	5,70	6,72	6,72	6,20	6,20
<b>1211</b>	<b>DPH</b>	<b>278,2</b>	<b>57,07</b>	<b>308,46</b>	<b>64,25</b>	<b>295,00</b>	<b>61,45</b>
1511	Daň z nemovitosti***	9,00	9,00	9,00	9,00	9,00	9,00
134-136	Místní správní poplatky***	11,21	11,30	11,30	11,30	11,40	11,40
133	Poplatky za zněčišťování životního prostředí***	7,50	2,88	7,50	2,90	7,50	2,90
	<b>CELKEM SDÍLENÉ DAŇOVÉ PŘÍJMY</b>	<b>550,02</b>	<b>144,92</b>	<b>578,31</b>	<b>155,2</b>	<b>549,7</b>	<b>148,95</b>

Částky jsou v mld. Kč

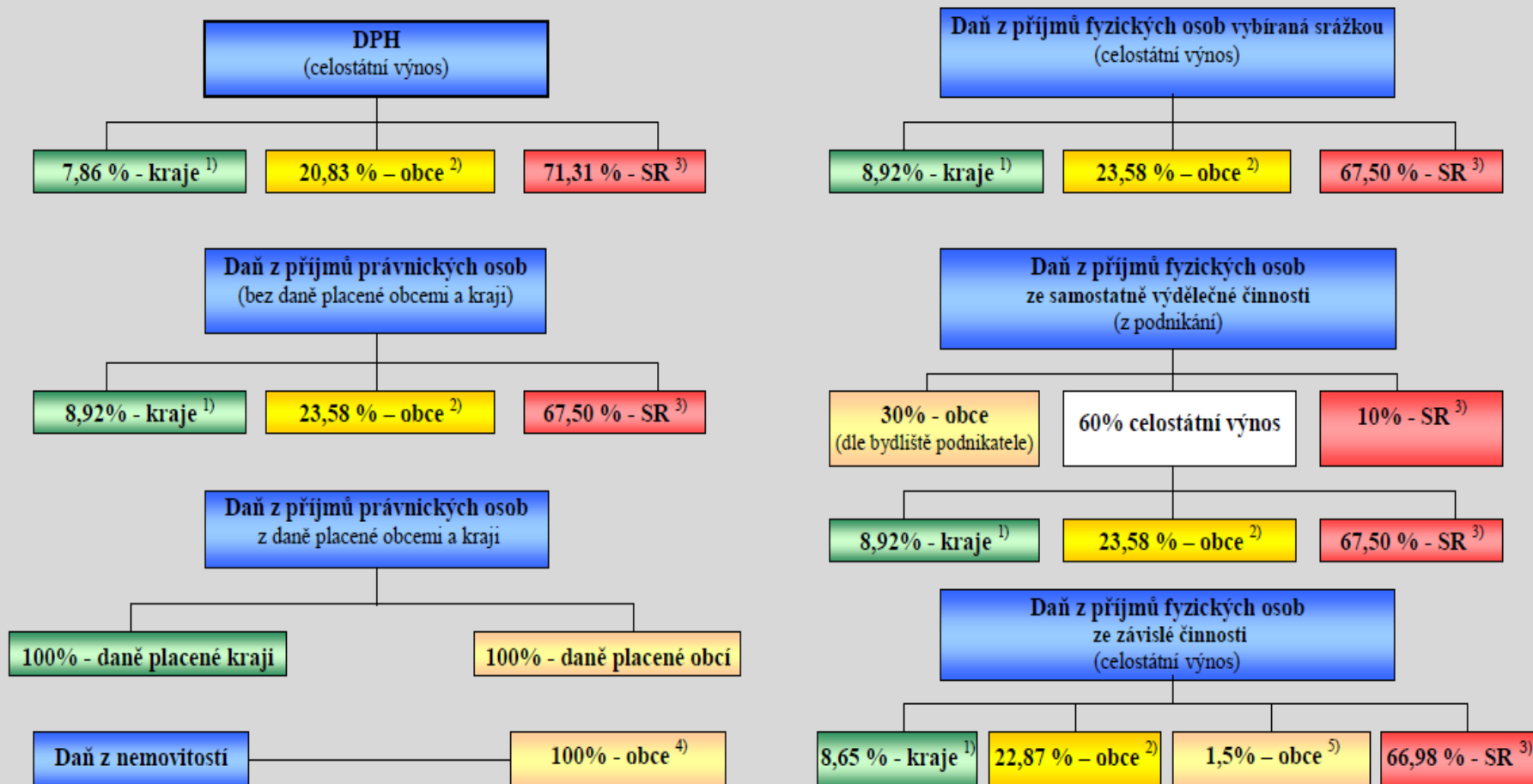
## Celostátní inkaso vybraných daňových příjmů kumulativně po měsících v letech 2007-2013 (v mld. Kč)

$\Sigma$ VYBRANÉ DP*	2008	2009	2010	2011	2012	2013
<b>LEDEN</b>	<b>55,63</b>	<b>54,26</b>	<b>55,40</b>	<b>58,31</b>	<b>61,12</b>	<b>65,10**</b>
ÚNOR	66,37	65,16	67,91	64,18	68,22	83,72**
BŘEZEN	135,69	121,83	128,57	121,31	125,25	141,16**
DUBEN	169,47	154,48	162,70	158,25	167,33**	172,90**
KVĚTEN	191,94	174,63	181,34	184,84	182,11**	204,29**
ČERVEN	280,38	248,25	266,17	263,64	257,77**	276,87**
ČERVENEC	345,04	296,06	312,31	314,79	318,25**	324,64**
SRPEN	364,06	312,97	332,89	332,11	338,25**	356,59**
ZÁŘÍ	433,57	366,86	389,42	388,11	397,81**	419,72**
<b>ŘÍJEN</b>	<b>487,96</b>	<b>417,68</b>	<b>442,84</b>	<b>442,40</b>	<b>454,22**</b>	<b>466,77**</b>
LISTOPAD	511,93	440,42	461,32	464,34	479,48**	506,99**
<b>PROSINEC</b>	<b>581,01</b>	<b>499,95</b>	<b>523,42</b>	<b>526,87</b>	<b>543,81**</b>	<b>572,89**</b>

\*) jde o součet nezaokrouhlených dat (tj. přesnější výsledek, tj. oproti součtu zaokr. hodnot z předchozích tab. vznikají desetinné rozdíly) \*\*) **INKASO VČETNĚ ODVODŮ NA LOTERIE**

# SCHÉMA ROZDĚLENÍ ROZPOČTOVÉHO URČENÍ DANÍ V LETECH 2013 AŽ 2015

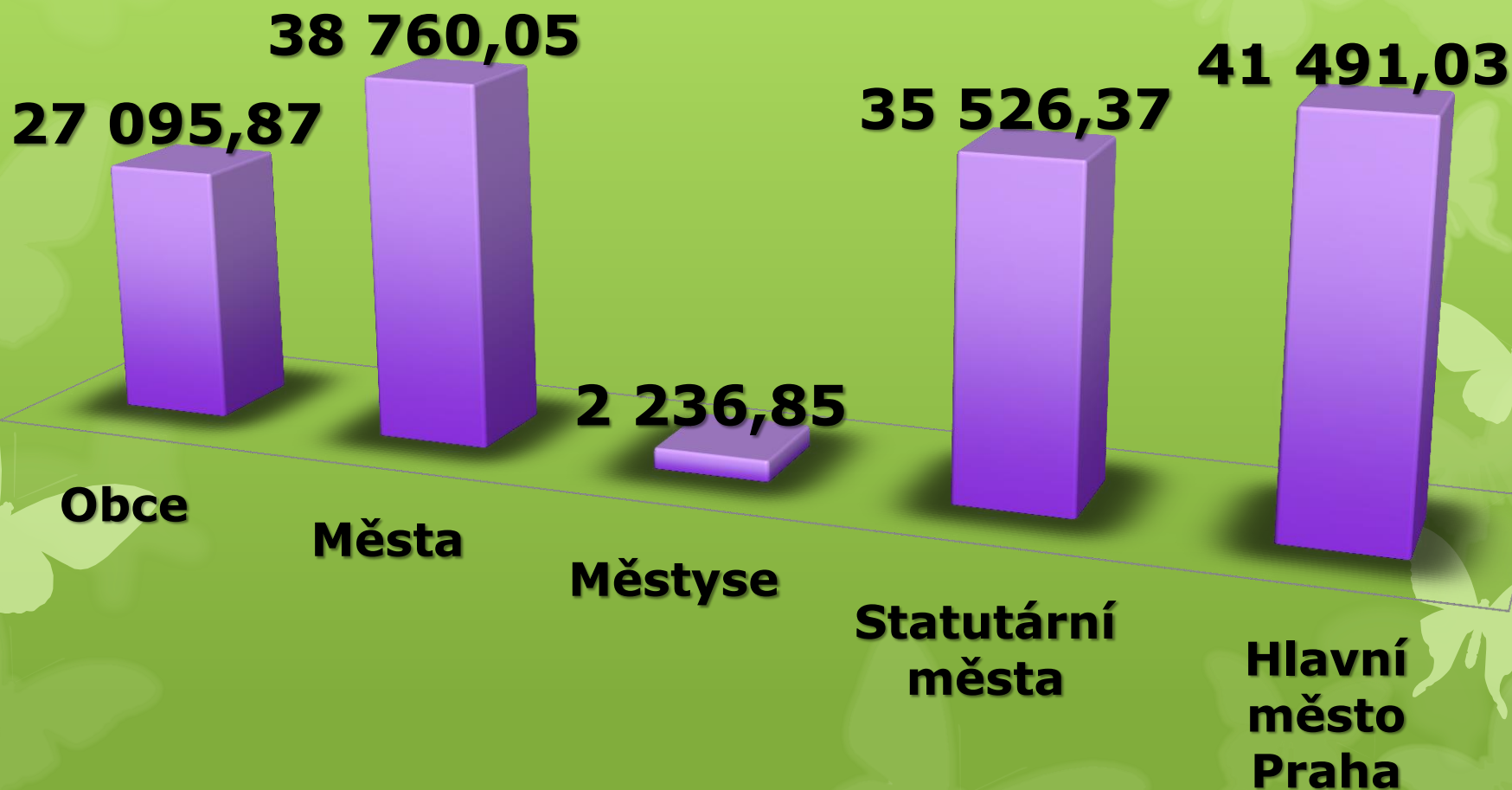
Schéma rozdělení rozpočtového určení daní v letech 2013 až 2015 (bez SFDI, poplatků a pokut)



Zdroj: Ministerstvo financí České republiky, [www.mfcr.cz](http://www.mfcr.cz)

# DAŇOVÉ PŘÍJMY SAMOSPRÁV

■ Příjmy v milionech Kč, bilance za rok 2012



# Přehled hospodaření obcí a měst

TITUL VÝDAJE	2010	2011	2012
<b>DAŇOVÉ PŘÍJMY</b> (v.č. Prahy 44 mld.)	<b>142 885 547 920 Kč</b>	<b>141 901 390 390 Kč</b>	<b>145 534 554 590 Kč</b>
NEDAŇOVÉ PŘÍJMY	27 181 948 210 Kč	28 648 689 060 Kč	28 790 365 960 Kč
<b>KAPITÁLOVÉ PŘÍJMY</b>	<b>12 769 005 170 Kč</b>	<b>8 508 240 210 Kč</b>	<b>8 742 712 450 Kč</b>
PŘIJATÉ DOTACE	100 783 645 890 Kč	89 548 839 450 Kč	58 003 637 910 Kč
<b>BĚŽNÉ VÝDAJE</b>	<b>-199 301 388 960 Kč</b>	<b>-194 009 164 030 Kč</b>	<b>-167 661 404 060 Kč</b>
KAPITÁLOVÉ VÝDAJE	-87 715 590 310 Kč	-75 785 825 420 Kč	67 413 752 450 Kč
<b>SALDO CELKEM</b>	<b>-3 396 632 120 Kč</b>	<b>-1 187 830 460 Kč</b>	<b>5 996 114 520 Kč</b>
<b>ZŮSTATKY NA ÚČTECH</b>	<b>57 253 616 420 Kč</b>	<b>55 891 062 230 Kč</b>	<b>70 159 149 910 Kč</b>



# **PRO DOBROU NÁLADU JAN WERICH**

## **Jan Werich:**

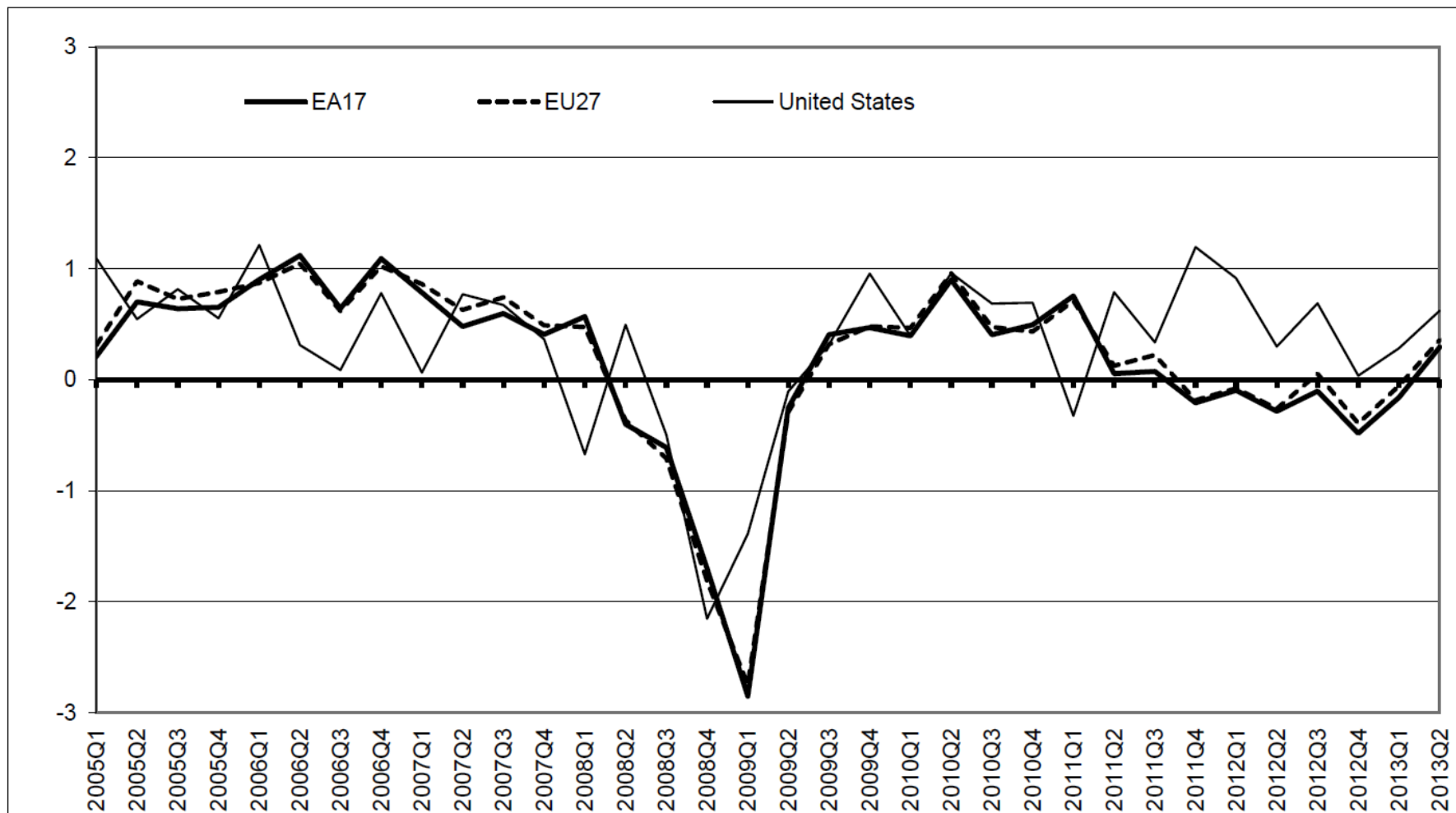
**Kolikrát jsme se už přesvědčili, že kde je stranický blb, tam je vždy nebezpečno. A aktivní blbec, ten je horší než cizí, případně i třídní nepřítel.**



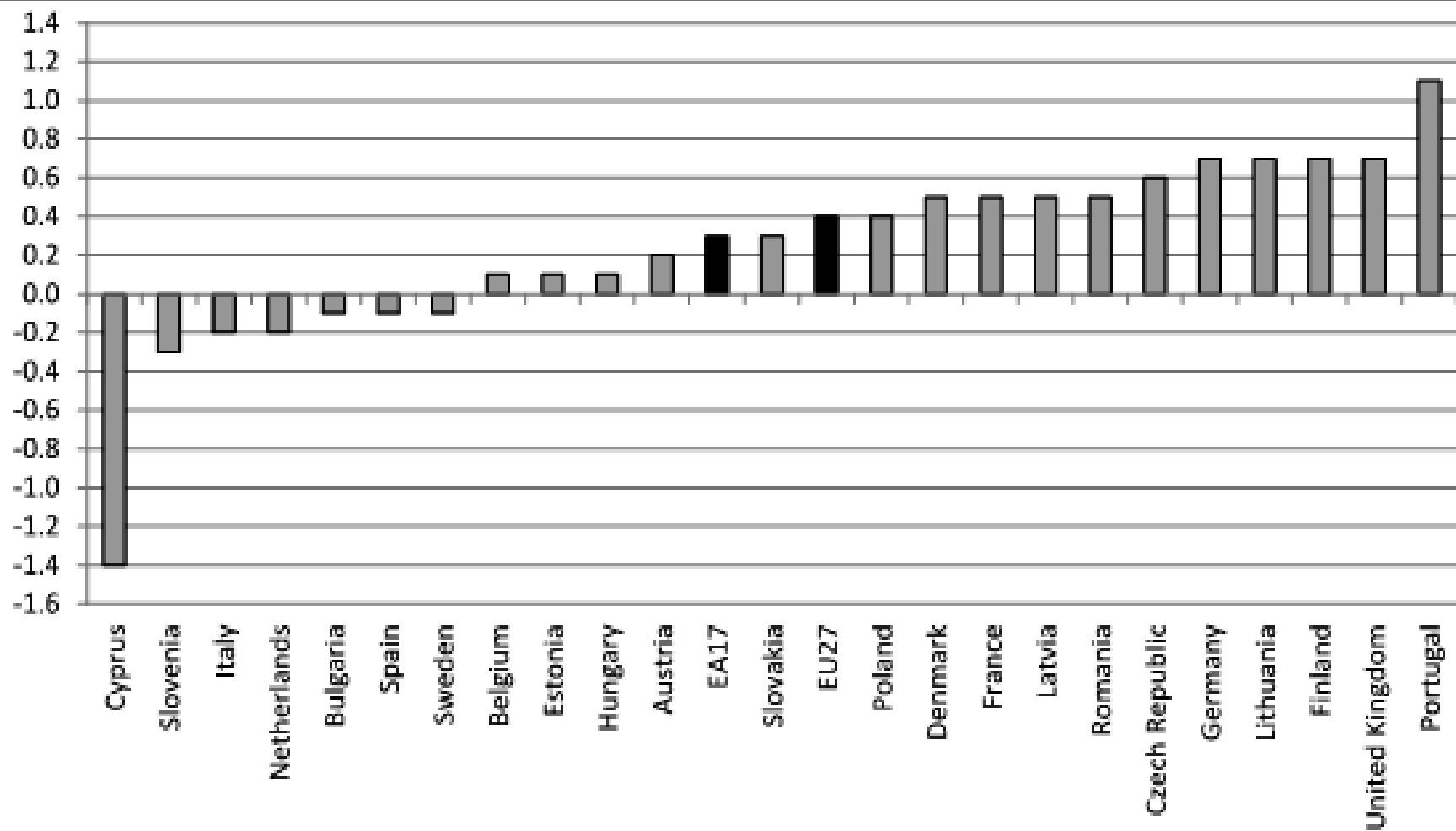
**PŘEHLED  
HOSPODAŘENÍ  
ZEMÍ  
EVROPSKÉ  
UNIE**

# VÝVOJ HDP EA 17, EU27 A USA 2005 2.Q 2013

EU27, euro area and United States GDP growth rates  
% change over the previous quarter



# VÝVOJ HDP ZEMÍ EU27 VE II. ČTVRTLETÍ 2013

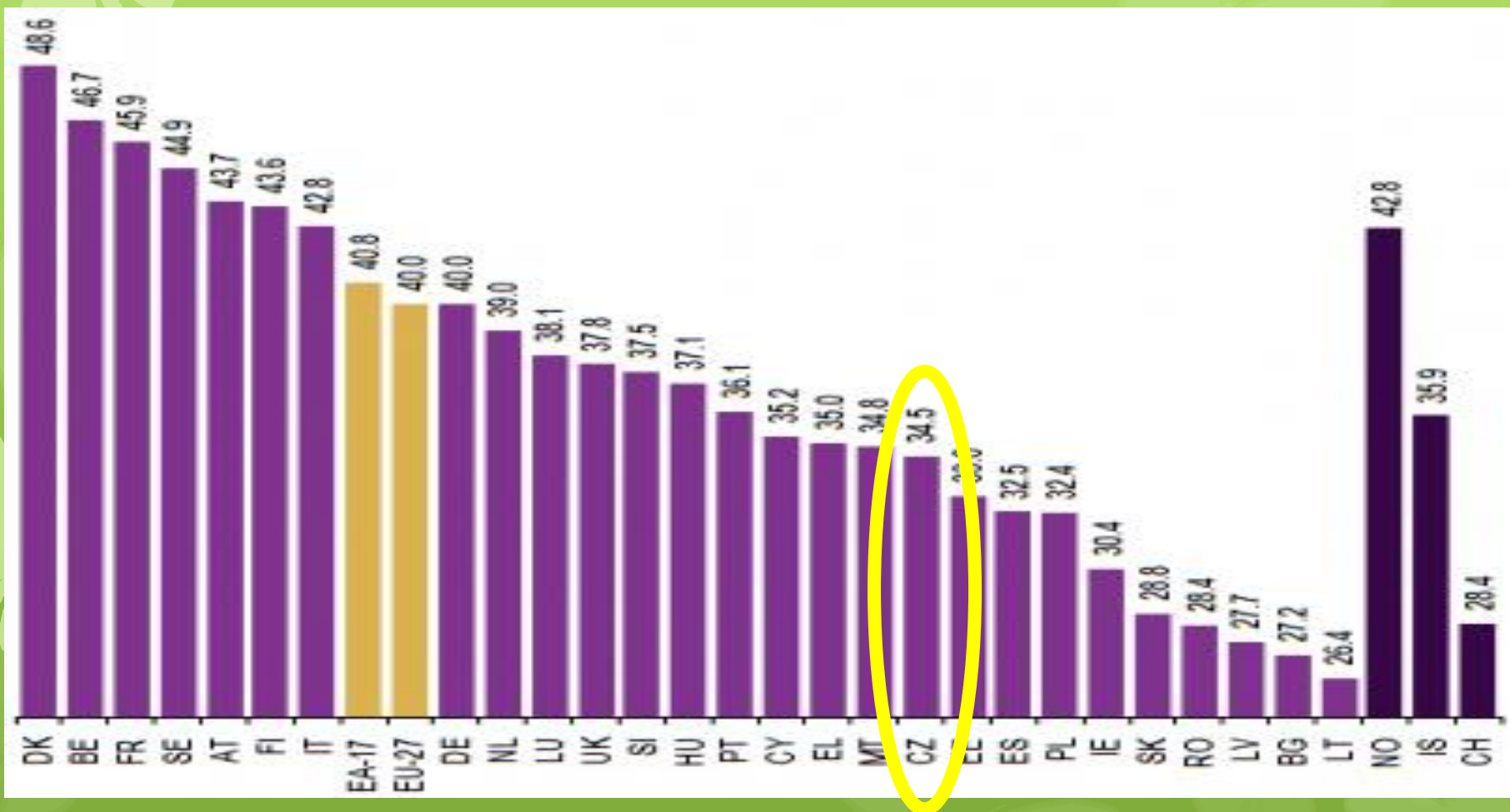


Ireland, Greece, Luxembourg and Malta: data not available for the second quarter of 2013.

# CELKOVÝ VÝNOS DANÍ V %HDP V EA 17 A EU27

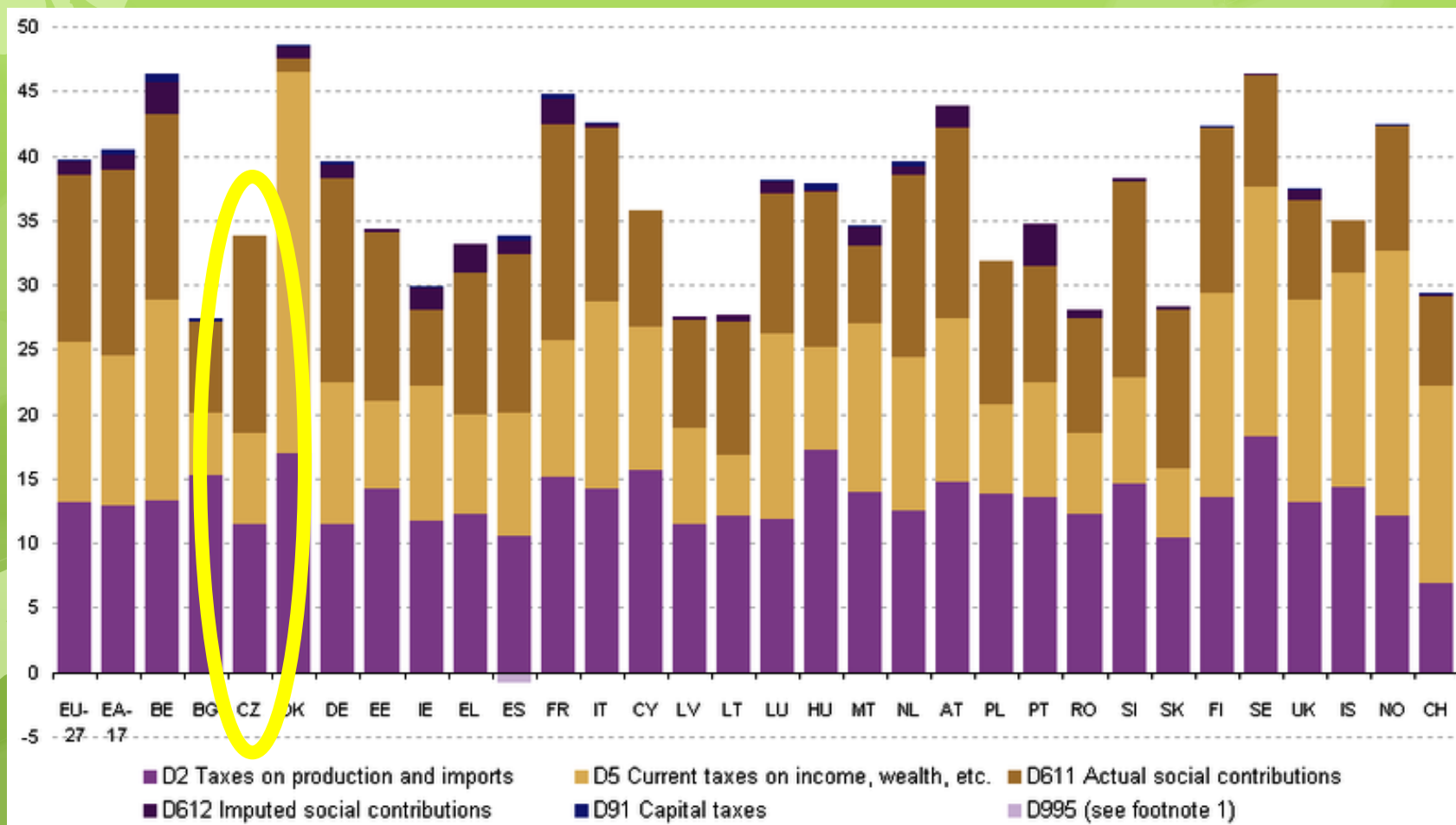


# CELKOVÝ VÝNOS DANÍ 2011 V %HDP JEDNOTLIVÉ ČLENSKÉ STÁTY EUROZÓNY



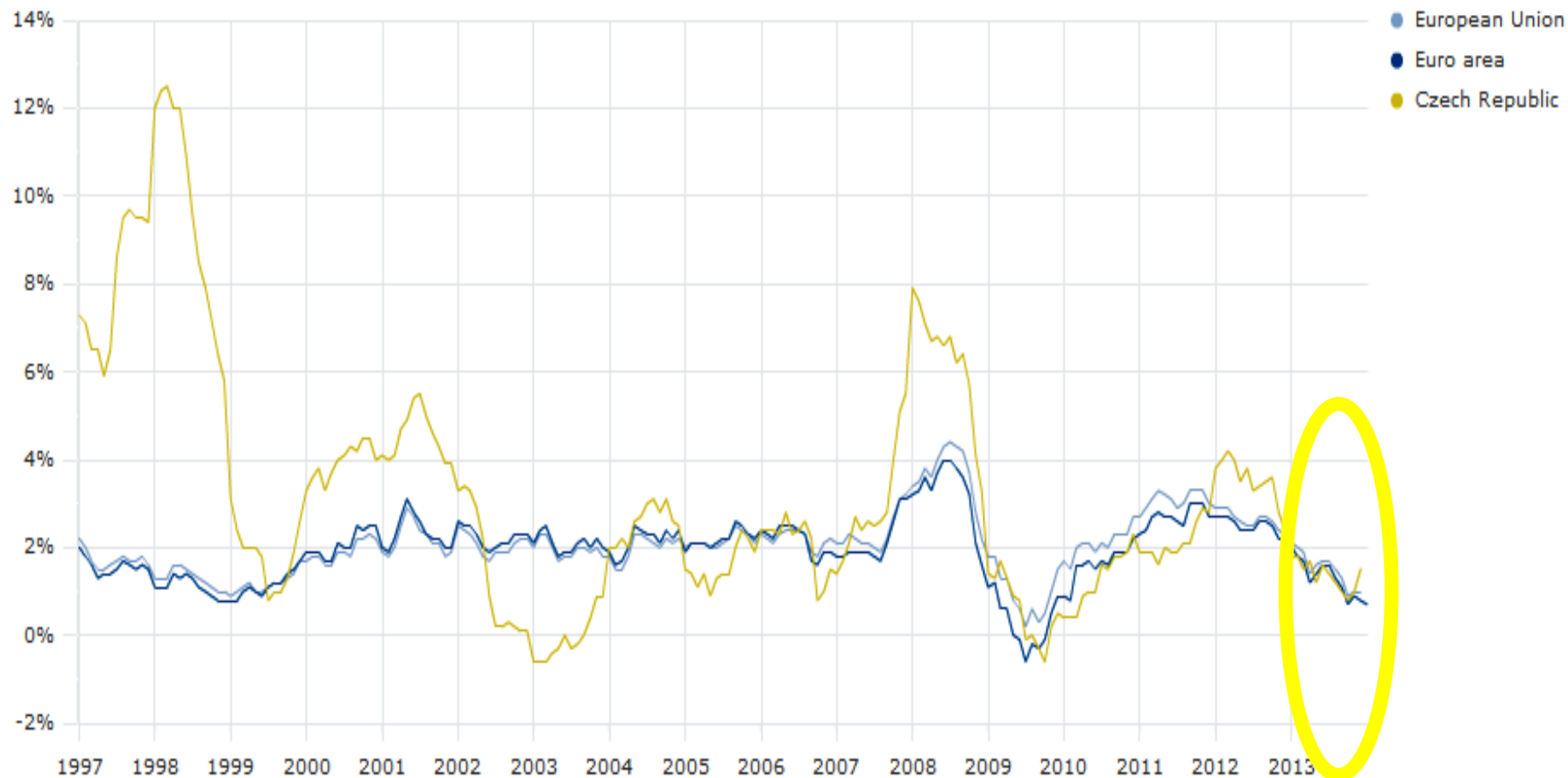
Zdroj: EUROSTAT 1.2014, <http://epp.eurostat.ec.europa.eu/>

# CELKOVÝ VÝNOS DANÍ 2011 V %HDP JEDNOTLIVÉ ČLENSKÉ STÁTY EUROZÓNY



# MÍRA INFLACE EU, EURO ZÓNY A ČR

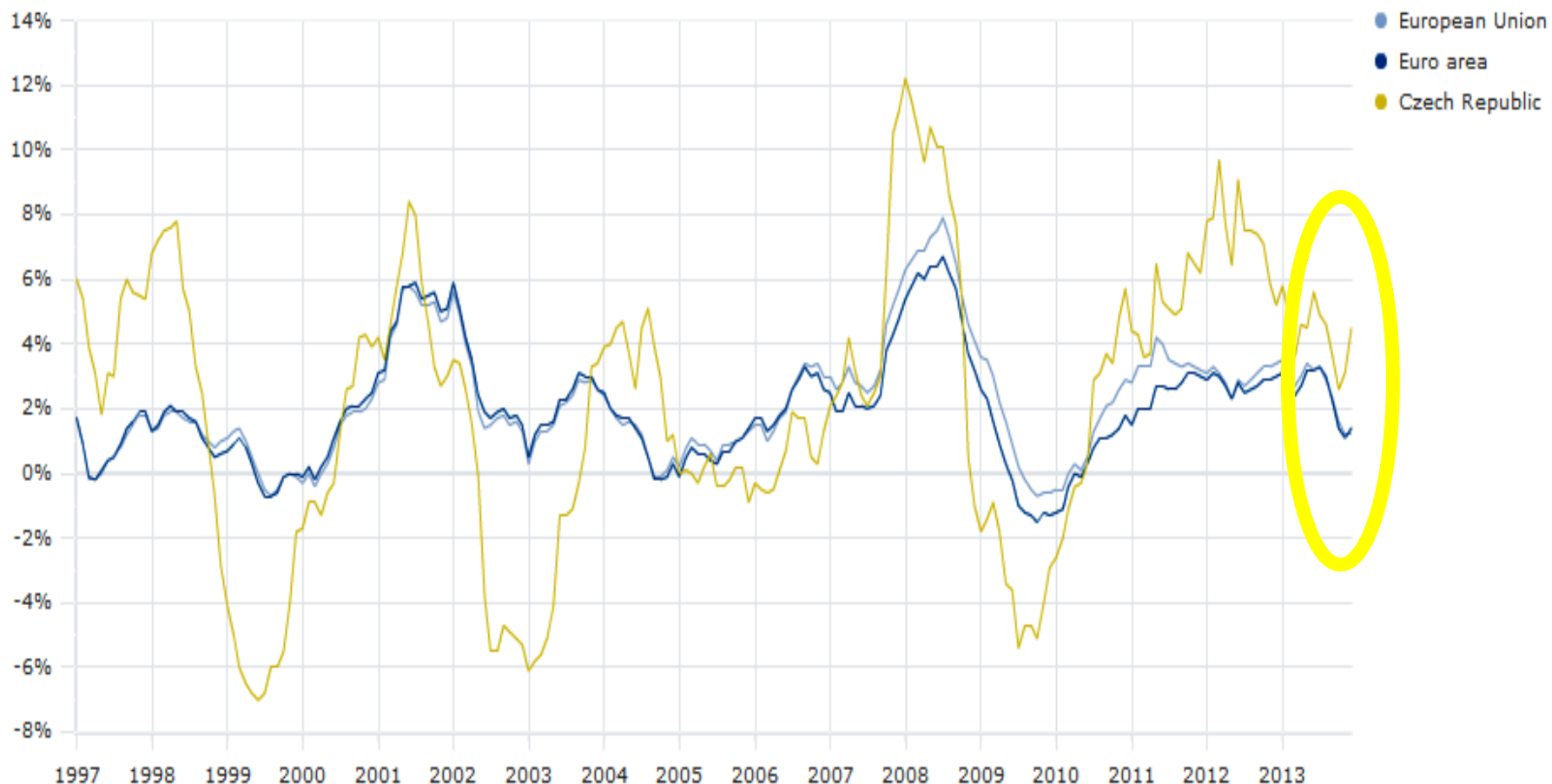
Overall HICP inflation rate - Latest (December 2013)





# ZMĚNY CEN JÍDLA A ZÁKLADNÍCH KOMODIT EU, EURO ZÓNY A ČR

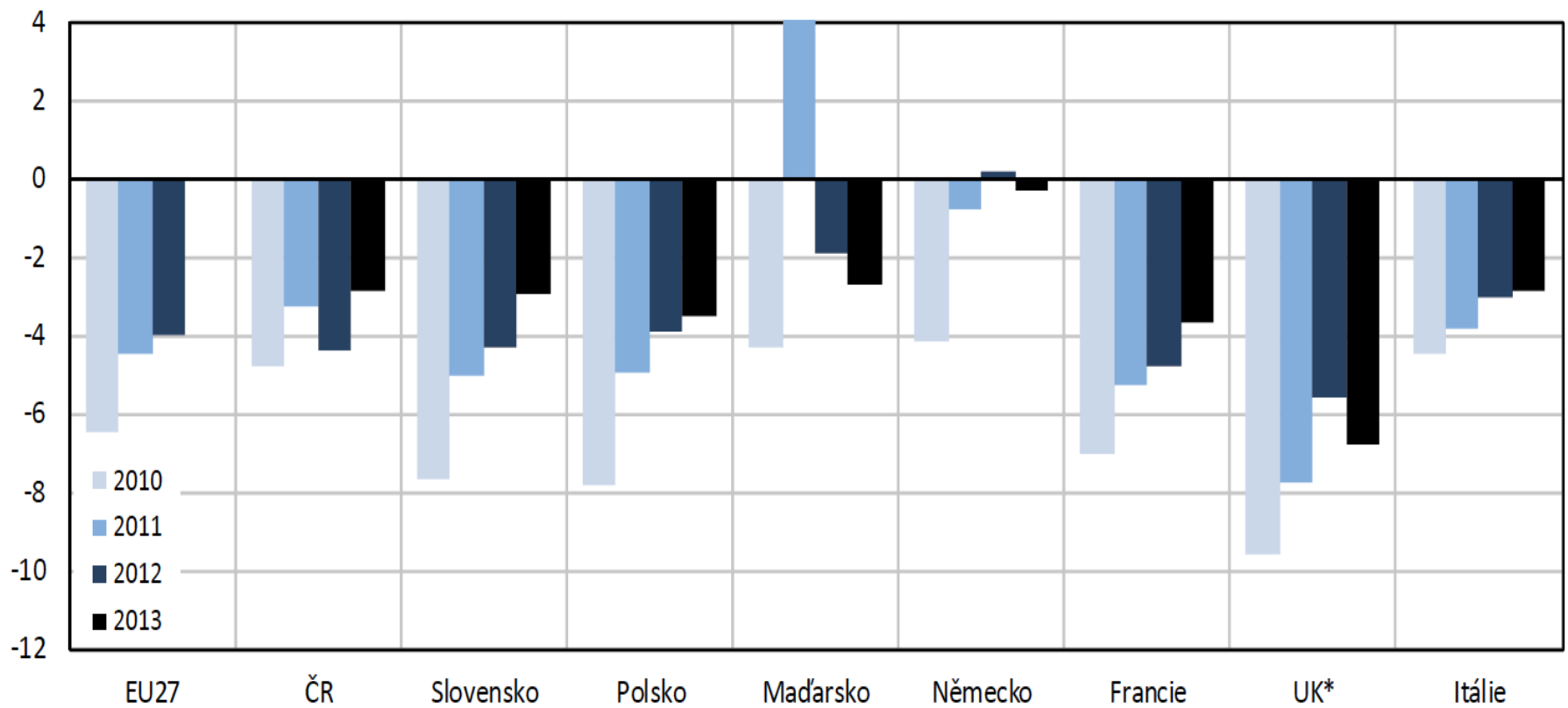
Food & non-alcoholic beverages



# SALDO VLÁDNÍCH SEKTORŮ STÁTŮ V EU

Obrázek 2.2: Saldo vládního sektoru ve vybraných zemích EU (2010–2013)

(v % HDP)



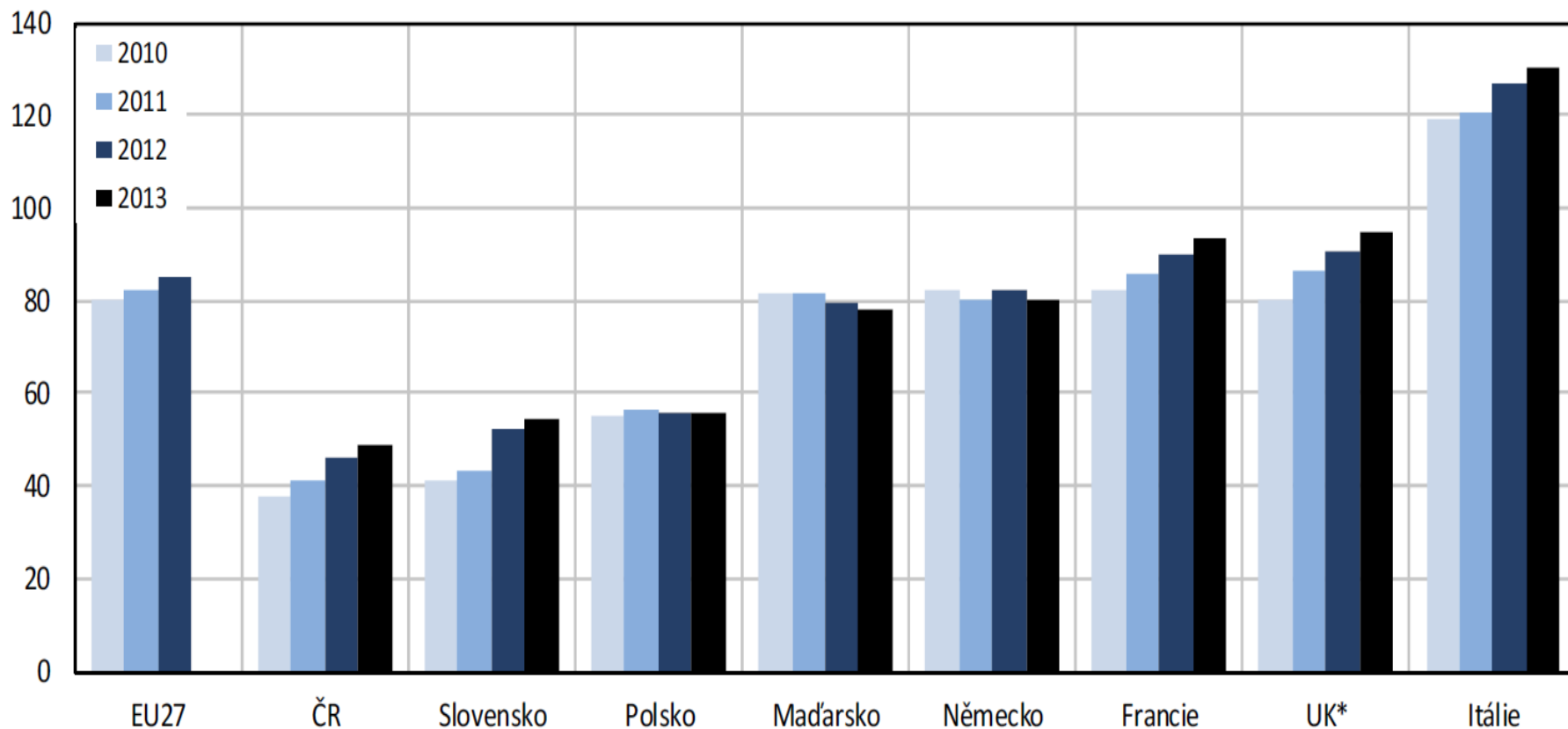
Pozn.: \*) data za finanční rok (1. duben roku t až 31. březen roku t+1), která jsou směrodatná pro postup při nadměrném schodku.

Zdroj: Eurostat (2013a, 2013b), údaje pro Spojené království za rok 2013 vycházejí z jeho Notifikace.

# DLUHY VLÁDNÍCH SEKTORŮ STÁTŮ EU

Obrázek 2.8: Dluh vládního sektoru ve vybraných zemích EU (2010–2013)

(v % HDP)

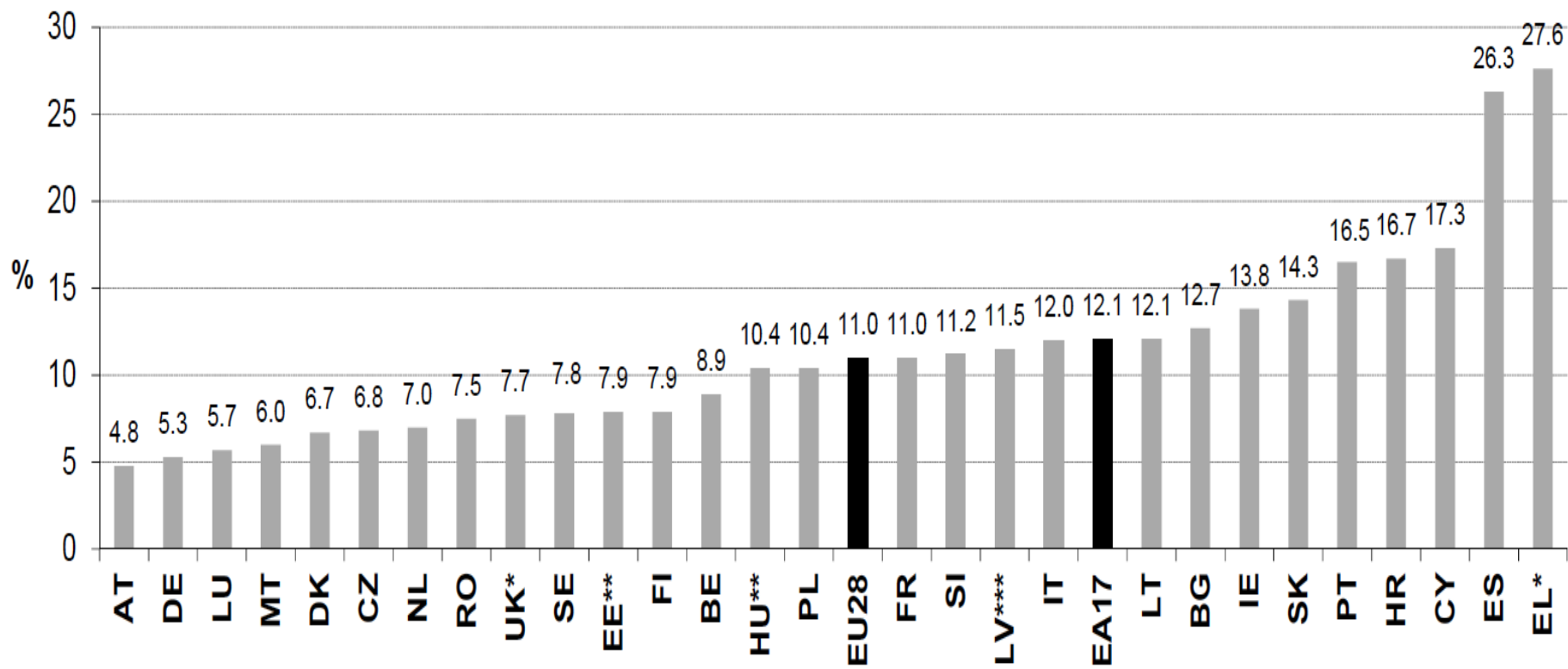


Pozn.: \*) data za finanční rok (1. duben roku t až 31. březen roku t+1), která jsou směrodatná pro postup při nadměrném schodku.

Zdroj: Eurostat (2013a, 2013b), údaje pro Spojené království za rok 2013 vycházejí z jeho Notifikace.

# MÍRA NEZAMĚSTNANOSTI V EU V ČERVENCI 2013

Unemployment rates in July 2013, seasonally adjusted



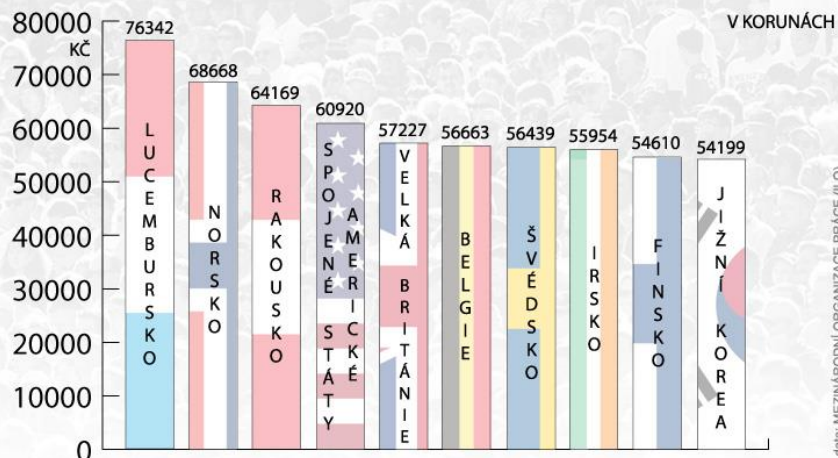
\* May 2013    \*\* June 2013    \*\*\* Q2 2013

# TRANSAKCE VLÁDNÍHO SEKTORU ZEMÍ EU V ROCE 2012 V % HDP

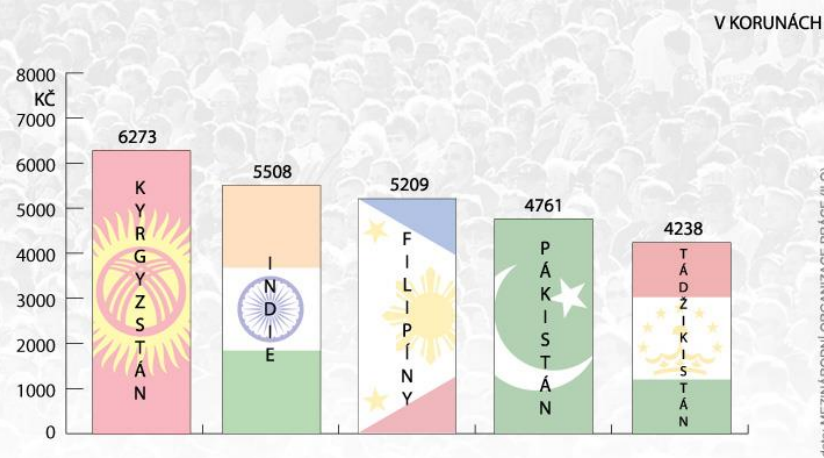
TITUL	PŘÍJMY	VÝDAJE	MZDY	PĚNĚŽITÉ SOCIÁLNÍ DÁVKY	SPOTŘEBA	INVESTICE	ÚROKY PLACENÉ
EU27	45,4%	49,4%	10,7%	16,9%	21,7%	2,3%	2,9%
EA17	46,2%	49,9%	10,5%	17,6%	21,6%	2,1%	3,1%
ČR	40,1%	44,5%	7,3%	13,9%	20,7%	3,1%	1,5%
ŘECKO	44,7%	54,8%	12,5%	20,0% (EUmax.)	20,6%	1,8%	4,4%
SLOVENSKO	33,1%	37,4%	7,0%	13,7%	17,5%	1,9%	1,9%
LOTTYŠŠKO	35,2%	36,5%	9,1%	9,8% (EUmin.)	15,3%	3,9%	1,4%
NĚMECKO	45,2%	45,0%	7,7%	16,3%	19,5%	1,5%	2,5%
ITÁLIE	47,7%	50,6%	10,6%	19,9%	16,4%	1,9%	5,4%

ČÍSLA JSOU V PROCENTECH HDP, Zdroj: 2013, FISKÁLNÍ VÝHLED ČR 2.Q 2013

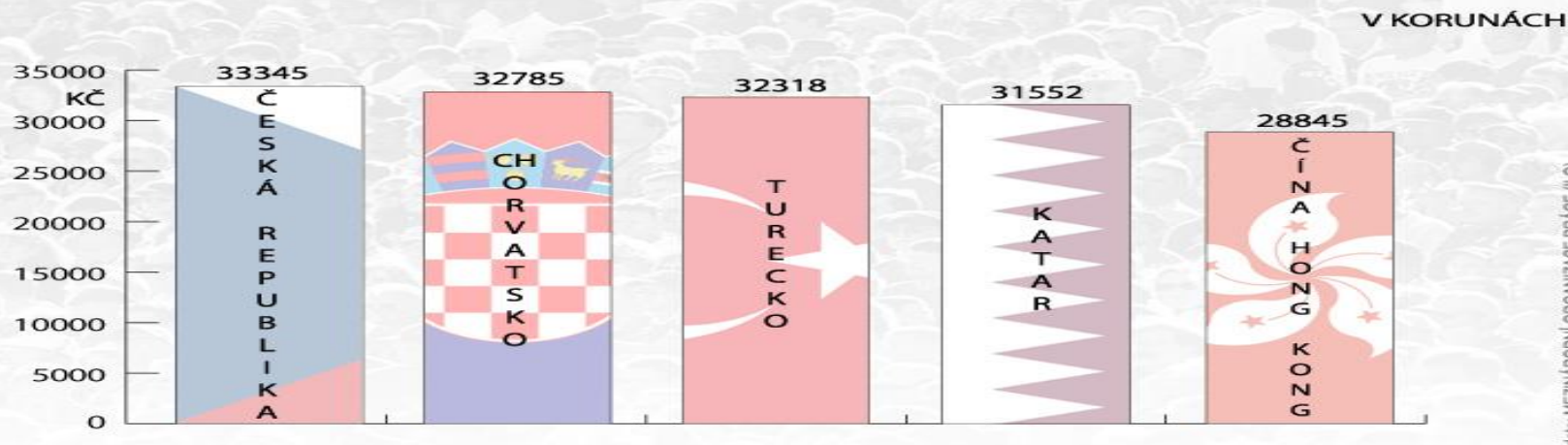
# GLOBALNÍ SROVNÁNÍ PRŮMĚRNÉ VÝŠE MEZD



**DESET ZEMÍ S NEJVYŠŠÍ PRŮMĚRNOU MZDOU**

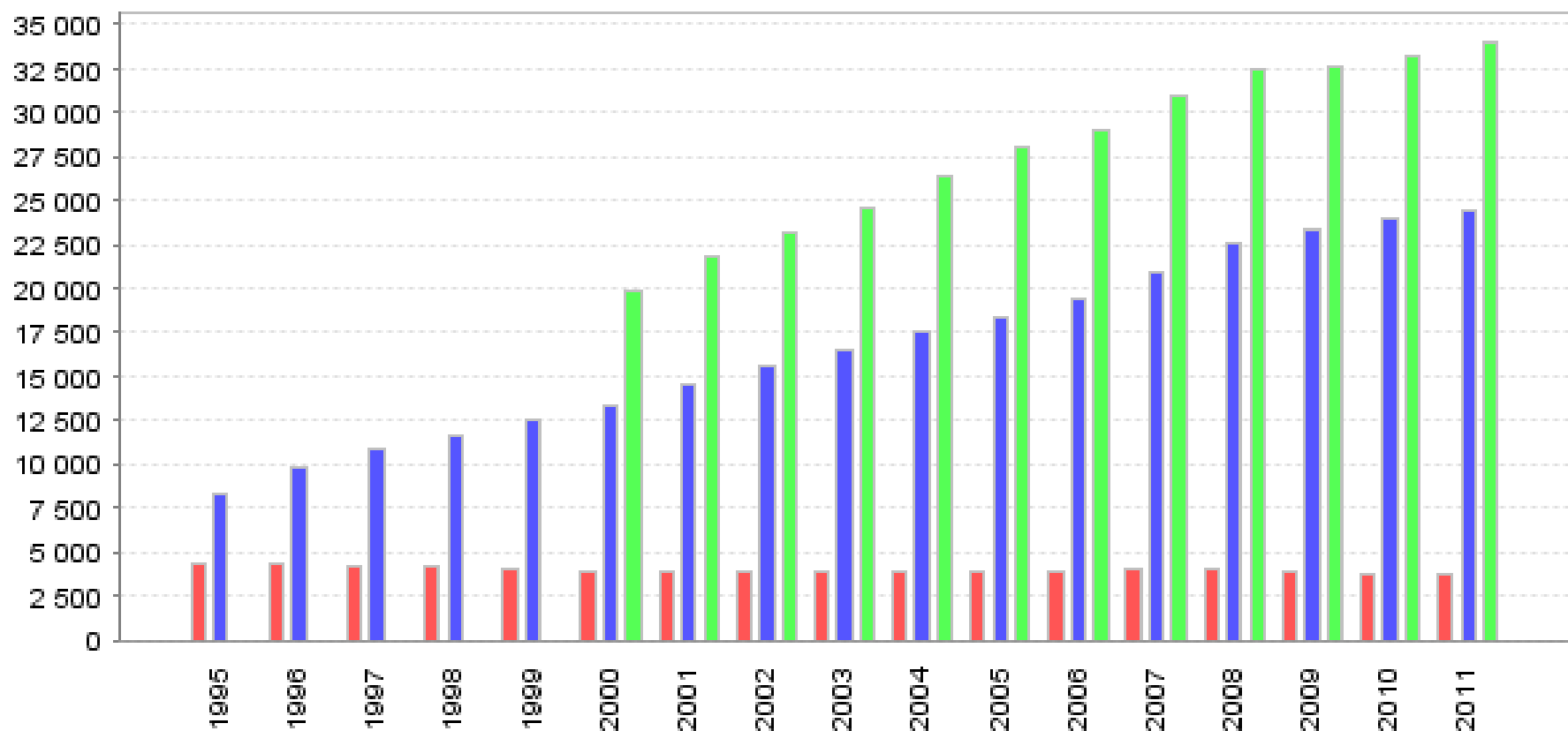


**PĚT ZEMÍ S NEJNIŽŠÍ PRŮMĚRNOU MZDOU**



**ZEMĚ S PRŮMĚRNOU MZDOU NA ÚROVNI ČR**

# Počet zaměstnanců a mzdy od roku 1995



- Průměrný evidenční počet zaměstnanců přepočtený (tis. osob)
- Průměrná hrubá měsíční mzda (na přepočteného zaměstnance, v Kč)
- Průměrné měsíční náklady práce (v Kč)

# SHRNUTÍ STAVU VEŘEJNÝCH FINANCÍ EU



**Evropa stárne (je nestarší na světě) výdaje na péči o seniory a nemocné (i díky novým technologiím) radikálně roste nejvíce to pociťuje Itálie a Řecko. Naopak Německo zatím dovede situaci zvládat.**



**VYSOKÁ NEZAMĚŠTNANOST  
ŠPANĚLSKO 25,3%, ŘECKO 24,4%,  
PORTUGALSKO 15,9%, IRSKO 15%,  
SLOVENSKO 14,2%.  
EXTRÉMNĚ VYSOKÁ NEZAMĚŠTNANOST  
MLADÝCH LIDÍ VE VĚKU DO 24 LET**



**V EUROZÓNĚ JE 17 ZEMÍ, Z  
TOHO JEN 4 MAJÍ DLUH  
VEŘEJNÝCH ROZPOČTŮ NIŽŠÍ  
NEŽLI 50% HDP!**



# SHRNUTÍ STAVU VEŘEJNÝCH FINANCÍ EU



**Ekonomika eurozóny mírně stoupá o 0,2% čtvrtletně, naopak nejlepší výsledky dokazuje Německo růst o 0,5%**



**Evropská ekonomika včetně české, slovenské a podobně je prudce závislá na automobilovém průmyslu. Škoda – auto a.s. tvoří až jednu třetinu HDP v ČR!**

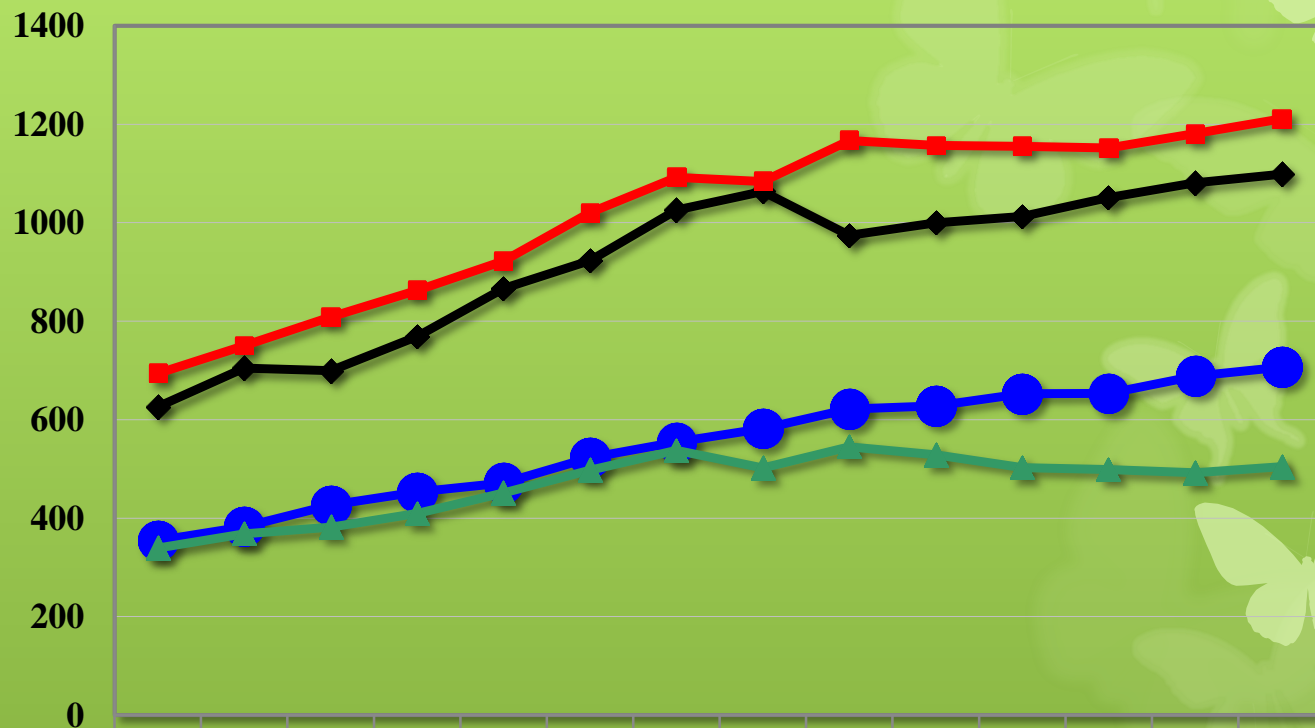


**Prakticky celá Evropa hospodaří ve veřejných financích na dluh, dostává se tak do spleť sítě dluhové služby**



# **PŘEHLED HOSPODAŘENÍ ČESKÉ REPUBLIKY**

# VÝVOJ HOSPODAŘENÍ STÁTNÍHO ROZPOČTU



	2001	2002	2003	2004	2005	2006	2007	2008	2009	2010	2011	2012	2013	2014
◆ Příjmy SR celkem	626	705	700	769	866	923	1026	1064	975	1000	1013	1051	1081	1099
■ Výdaje SR celkem	694	751	809	863	923	1021	1092	1084	1167	1157	1156	1152	1181	1211
● Mandatorní výdaje celkem	355	383	427	453	472	523	555	582	622	628	653	653	689	707
▲ Ostatní výdaje (nemandatorní)	339	368	382	410	451	497	538	502	545	529	503	499	492	505

Částky jsou v mld. Kč  
financí ČR

Zdroj 2012 Ministerstvo

# PŘEHLED HOSPODAŘENÍ VLÁD ČR

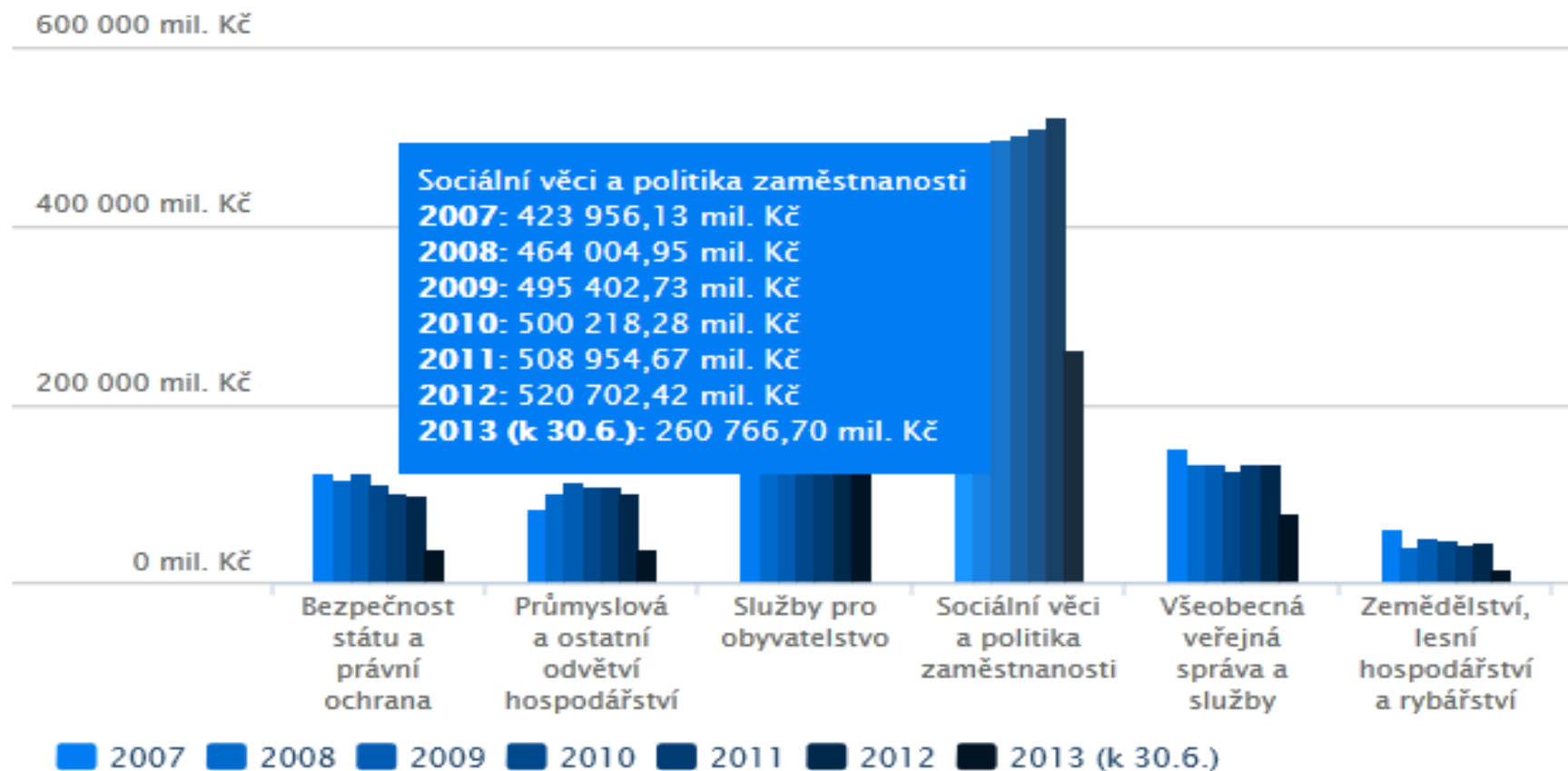
Vláda	Od	Do	Dní	Státní dluh
<b>Václava Klause I. (02.07.1992 - 04.07.1996)</b>	<b>02.07.1992</b>	<b>04.07.1996</b>	<b>1463</b>	
<b>Václava Klause II. (04.07.1996 - 02.01.1998)</b>	<b>04.07.1996</b>	<b>02.01.1998</b>	<b>547</b>	<b>194,7</b>
Josefa Tošovského (02.01.1998 - 17.07.1998)	02.01.1998	17.07.1998	196	0,0
<b>Miloše Zemana (22.07.1998 - 12.07.2002)</b>	<b>22.07.1998</b>	<b>12.07.2002</b>	<b>1451</b>	<b>201,2</b>
Vladimíra Špidly (15.07.2002 - 04.08.2004)	15.07.2002	04.08.2004	751	197,0
Stanislava Grosse (04.08.2004 - 25.04.2005)	04.08.2004	25.04.2005	264	98,3
Jiřího Paroubka (25.04.2005 - 04.09.2006)	25.04.2005	04.09.2006	497	111,3
Mirka Topolánka I. (04.09.2006 - 09.01.2007)	04.09.2006	09.01.2007	127	89,8
Mirka Topolánka II. (09.01.2007 - 08.05.2009)	09.01.2007	08.05.2009	850	285,9
Jana Fischera (08.05.2009-13.07.2010)	08.05.2009	13.07.2010	431	165,9
Petra Nečase (13.04.2010 -	13.07.2010			154,9
				1 499,0

TITUL MANDATORNÍCH VÝDAJŮ	2010	2011	2012	index
v mil.Kč	skutečnost	rozpočet	rozpočet	2011/2010
Výdaje na dluhovou službu	62 981	71 990	82 036	114

Zdroj: Prezentace pana ředitele Jana Zikla, MF ČR, na Konferenci o řízení hospodaření a financování samospráv, 12. 4, 2012 v Praze, pořádal Regionservis s.r.o.

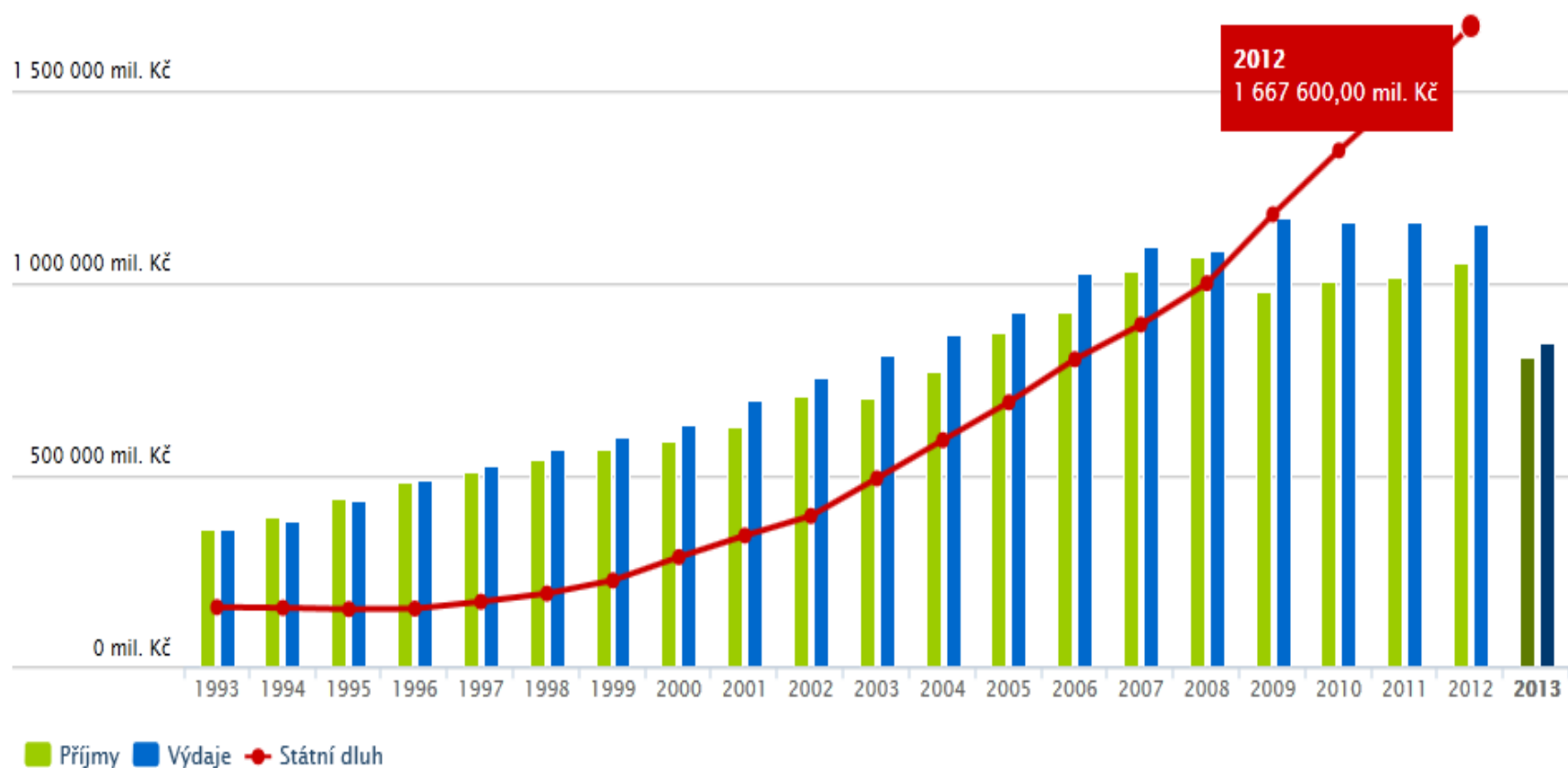
# VÝVOJ VÝDAJŮ STÁTU V LETECH DLE ODVĚTVÍ – SKUPINY V MILIONECH KČ

VÝVOJ VÝDAJŮ V LETECH DLE ODVĚTVÍ - SKUPINY (V MIL. KČ)



# VÝVOJ STÁTNÍHO ROZPOČTU A DLUHU K 30. ZÁŘÍ 2013 V MILIONECH KČ

VÝVOJ STÁTNÍHO ROZPOČTU A DLUHU K 30.9.2013 (V MIL. KČ)



Zdroj: Ministerstvo financí ČR, Monitor státní pokladny [www.statnipokladna.cz](http://www.statnipokladna.cz)

# SHRNUTÍ VÝDAJŮ STÁTNÍHO ROZPOČTU

STÁTNÍ DLUH V ROCE 2015  
PŘESÁHNE ČÁSTKU



**200 TISÍC 10 MILIONŮ KČ  
TO JE 50% HDP**



VLÁDA KAŽDÝ ROK UTRATÍ ZA ÚROK ZE STÁTNÍHO  
DLUHU TOLIK, KOLIK DOSTÁVAJÍ VŠECHNY OBCE  
A MĚSTA VE SDÍLENÝCH DANÍCH (BEZ  
STATUTÁRNÍCH).



VLÁDA V LETECH 2014 A 2018 BUDE  
ZŘEJMĚ VLÁDOU POSLEDNÍ, KTERÁ BUDE MÍT  
MOŽNOST ZASTAVIT DALŠÍ ZADLUŽOVÁNÍ

# **UŽ NIKDY NEZAPOMÍNEJME, ŽE...**

**Jan Werich:**

**“...nejvíc se vyplácí, když člověk člověku pomáhá. Nejsladší na světě je poctivý spánek a největším nepřítelem člověka je hloupost.”**

**Tomáš Garrigue Masaryk:**

**“Bez osobní odvahy a odpovědnosti nelze dělat politiku opravdovou demokratickou a lidovou”.**





**MNOHO ZDARU!**

**Děkuji za pozornost**

**Lukáš Tesař**

**tel: 602 387 872**

**Email:**

**[lukas.tesar@regionservis.cz](mailto:lukas.tesar@regionservis.cz)**