

IX. Setkání starostů a místostarostů Jihočeského kraje 30.1.2014

Ing. Pavel Trsek

Vedoucí odboru metodiky a výkonu daní

Finanční úřad pro Jihočeský kraj

Program

- 1. Nová struktura Finanční správy ČR
- 2. Informace o převodech výnosu daní do obecních rozpočtů
- 3. Informace o kontrole dotací

Nová struktura Finanční správy ČR

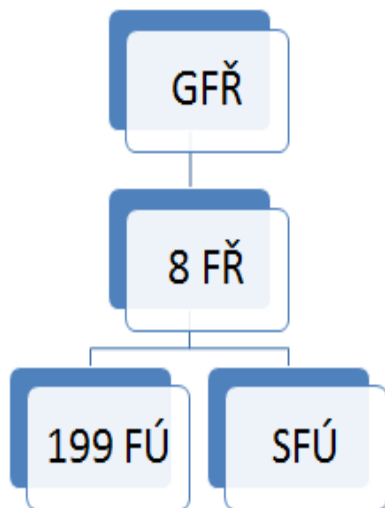
- Zákon č. 456/2011 Sb., o Finanční správě České republiky, ve znění pozdějších předpisů, s účinností k 1.1.2013 nahradil zákon č. 531/1990 Sb., o územních finančních orgánech, ve znění pozdějších předpisů.
- Vyhláška č. 48/2012 Sb., o územních pracovištích finančních úřadů (+ organizační řád FS – ÚzP v sídle FÚ)
- Nová struktura Finanční správy je někdy nazývána také jako 14+1 (FÚ + SFÚ), nahradila 199 FÚ
- Odvolací finanční ředitelství – jedno s celorepublikovou působností - nahrazuje současný druhý stupeň, tj. 8 finančních ředitelství. Sídlo je v Brně.

Nová struktura Finanční správy ČR

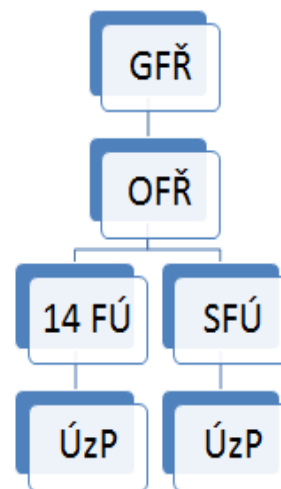
- Z pohledu zákona o FS tvoří finanční úřad a jeho územní pracoviště jediný správní úřad
- Vyhláška o ÚP neurčuje kompetence ani územní působnost územních pracovišť
- Umístění spisu § 13 ZoFS (sloučení za kraj)
- Z hlediska styku poplatníků s FÚ se v podstatě nic nezměnilo
- Pozitiva v činnosti FÚ (koncentrace činností, např. kontrola, vymáhání)

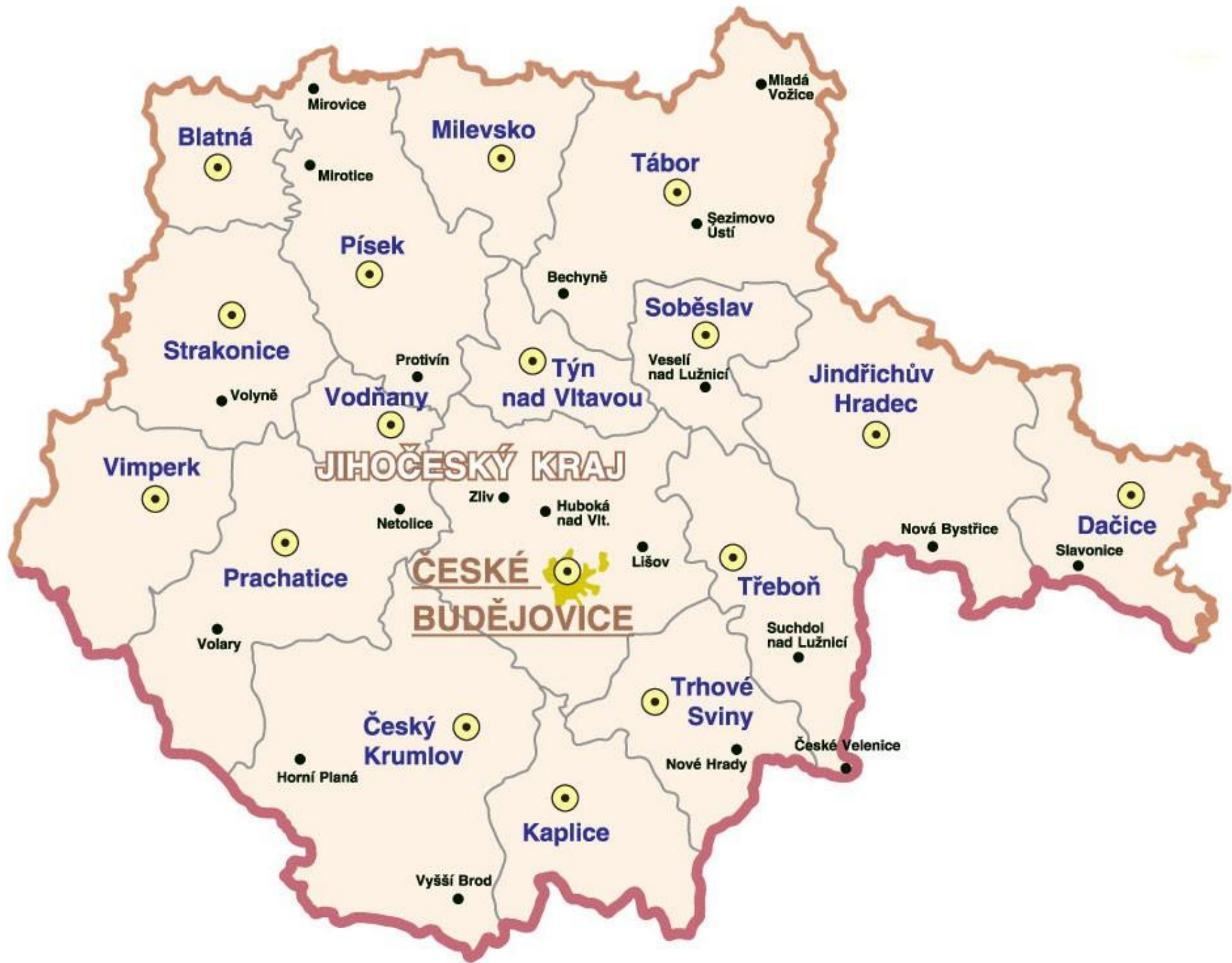
Nová struktura Finanční správy ČR

ÚFO do 31.12.2012

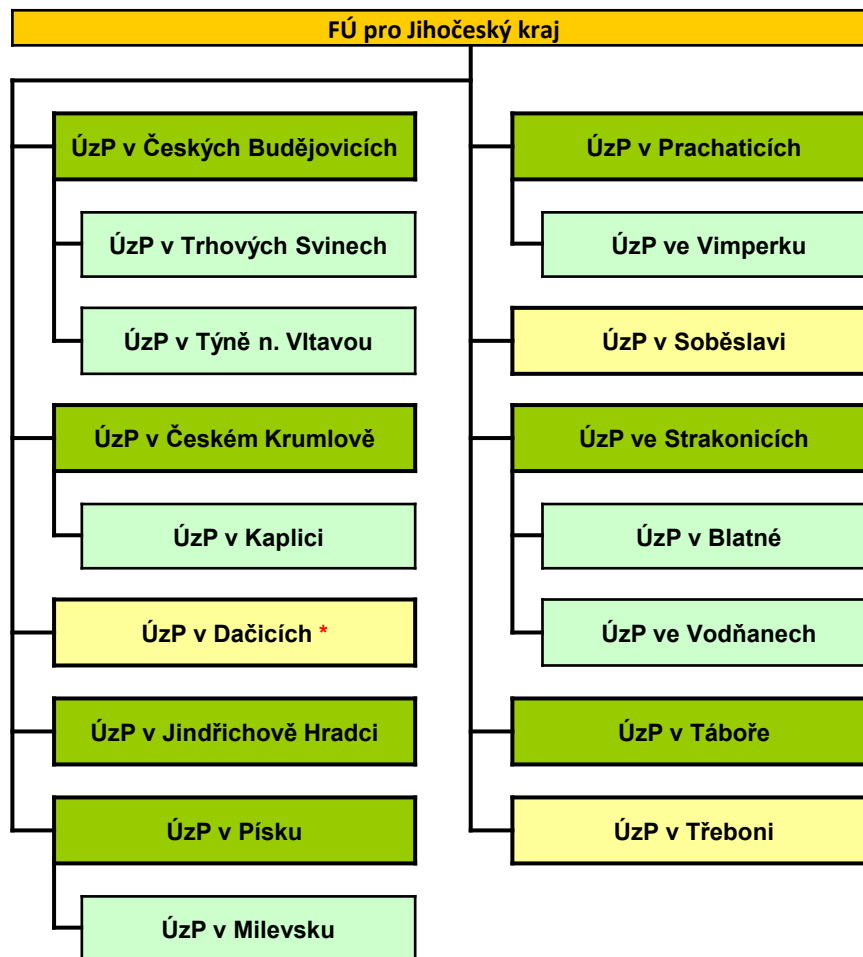


FS od 1.1.2013





Nová struktura Finanční správy ČR



Převody výnosu daní

- Zákon č. 243/2000 Sb., o rozpočtovém určení výnosů některých daní územním samosprávným celkům a některým státním fondům (zákon o rozpočtovém určení daní) - upravuje rozpočtové určení **daně z přidané hodnoty, daní z příjmů a daně z nemovitostí**. Daňové příjmy obcí a krajů neuvedené v zákoně o rozpočtovém určení daní upravují zvláštní zákony (loterie).
- Vyhláška č. 264/2013 Sb., o podílu jednotlivých obcí na stanovených procentních částech celostátního hrubého výnosu daně z přidané hodnoty a daní z příjmů.

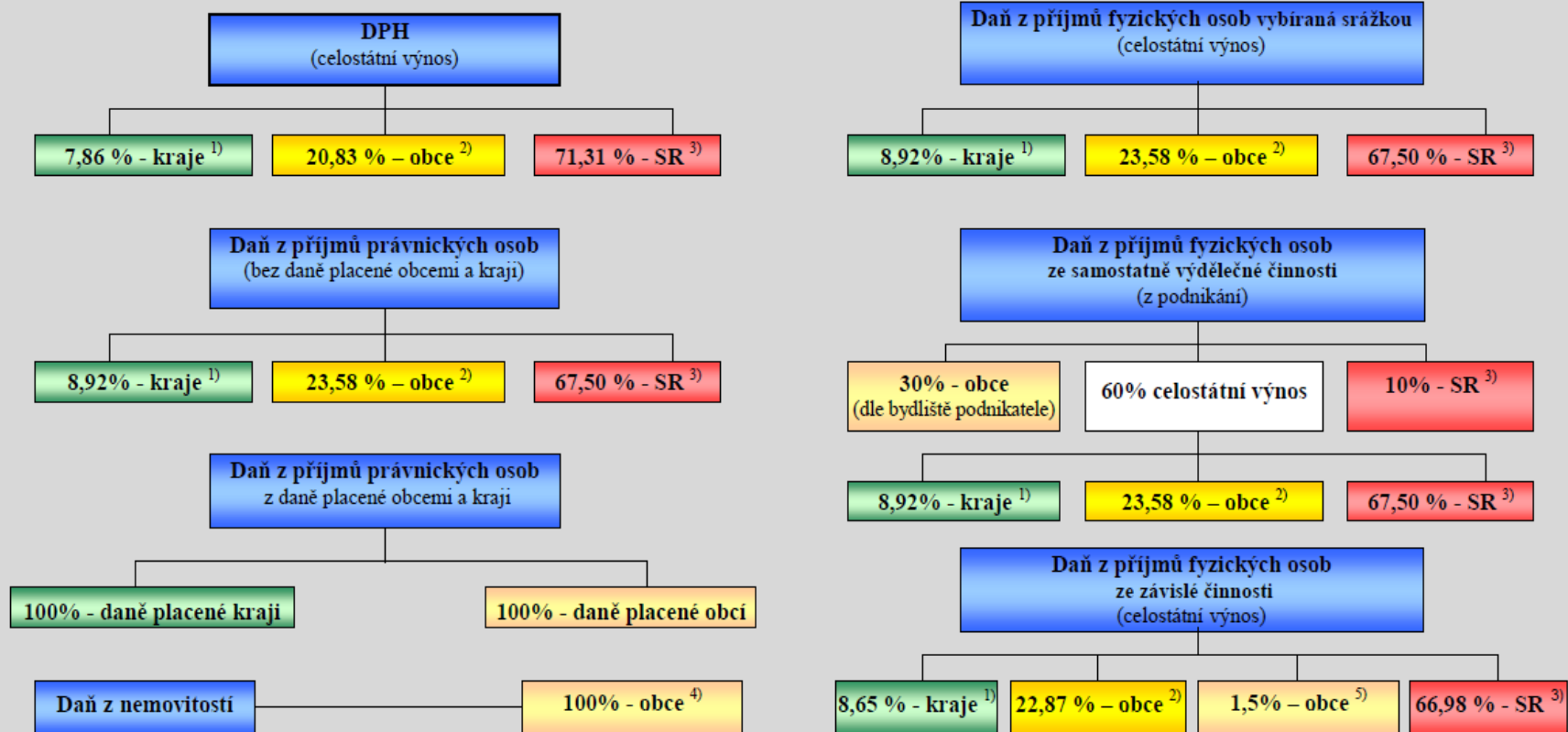
Převody výnosu daní

- Režim převodů shodný jako v minulosti (zpravidla 2x měsíčně při nárůstu)
- Od r. 2013 již v ČR převádí pouze 14 FÚ + SFÚ
- FÚ pro JČ kraj
 - Oddělení evidence daní – Mánesova 3a
 - Vedoucí oddělení JUDr. Doležalová
 - Další pracovníci na KFÚ a ÚzP

Převody výnosu daní

- Stále platí, že příjemcem výnosu daně z nemovitých věcí je ta obec, na jejímž území se nemovitost nachází
- Nemá na to vliv ani to, když má poplatník více nemovitostí v kraji a jeho daňovou povinnost tak spravuje pouze 1 ÚzP – daňový výnos se dělí dle umístění nemovitosti (tj. shodně, jako když to spravovalo 17 FÚ v kraji)

Schéma rozdělení rozpočtového určení daní v letech 2013 až 2015 (bez SFDI, poplatků a pokut)



Vysvětlivky:

¹⁾ Každý kraj se na procentní části celostátního hrubého výnosu daně podílí procentem stanoveným v příloze č. 1 zákona č. 243/2000 Sb., o RUD, v platném znění

²⁾ Daňové příjmy jsou rozdělovány na základě:

1. kritéria výměry katastrálních území obce (3 %)
2. prostého počtu obyvatel v obci (10 %)
3. násobků postupných přechodů (80 %)
4. počet dětí a žáků navštěvujících školu zřizovanou obcí (7 %)

³⁾ Příjmy státního rozpočtu

⁴⁾ Výnos daně z nemovitostí; příjemcem je ta obec, na jejímž území se nemovitost nachází.

⁵⁾ Daňové příjmy jsou rozdělovány na základě počtu zaměstnanců s místem výkonu práce v obci.

Převody výnosu daní

- Od roku 2013 zvýšen podíl obcí na sdílených daních (od r. 2016 dále navýšen u DPH a ZČ)
- Posílení menších obcí na úkor největších měst (ale naopak negativní dopad na obce s malým počtem obyvatel a velkým katastrálním územím)
- Další vývoj ???

Převody výnosu daní

- Loterie

- odvod z loterií a jiných podobných her - je z 70% příjmem státního rozpočtu a z 30 % příjmem rozpočtů obcí - převádí do rozpočtů obcí pouze SFÚ (předčíslí účtu 3690)
- odvod z VHP a JTZ - z 20% příjmem státního rozpočtu a z 80 % příjmem rozpočtů obcí – převádí všechny FÚ (předčíslí účtu 3682)

Převody výnosu daní

| Položka | Inkaso k 31. 12. 2012 | Inkaso k 31. 12. 2013 | Změna v % | Změna v mld. Kč |
|---|--------------------------|--------------------------|---------------|--------------------|
| | (a) | (b) | (b)/(a) | (b)-(a) |
| Daň z přidané hodnoty celkem | 278,1 | 308,3 | 110,9% | 30,2 |
| DPPO | 120,5 | 113,1 | 93,8% | -7,4 |
| DPPO srážkou (zvláštní sazba) | 7,5 | 7,7 | 101,6% | 0,1 |
| DPFO ze závislé činnosti | 119,8 | 126,1 | 105,3% | 6,3 |
| DPFO srážkou (zvláštní sazba) | 13,2 | 12,8 | 96,8% | -0,4 |
| DPFO podávajících příznání | 3,3 | 2,7 | 82,2% | -0,6 |
| Majetkové daně | 11,1 | 9,1 | 81,8% | -2,0 |
| Daň z nemovitostí | 9,5 | 9,8 | 103,2% | 0,3 |
| Silniční daň | 5,2 | 5,3 | 101,3% | 0,1 |
| Odvod z elektřiny ze slunečního záření | 6,4 | 5,8 | 90,9% | -0,6 |
| Odvod z loterií a jiných podobných her | 5,9 | 8,1 | 135,7% | 2,1 |
| Celkem | 580,5 | 608,7 | 104,9% | 28,2 |

Převody výnosu daní

- Vývoj inkasa v roce 2014 ?
 - Vracení přeplatků na DPFO
 - Vliv legislativních změn na inkaso
 - Stanovení místního koeficientu pro účely zdanění nemovitostí obecně závaznou vyhláškou
- Dotazy poplatníků, kolik z jimi zaplacené daně jde přímo obci, kde podniká

Kontrola dotací

- Zákon č. 218/2000 Sb., o rozpočtových pravidlech a o změně některých souvisejících zákonů (rozpočtová pravidla)
- Zákon č. 280/2009 Sb., Daňový řád

Kontrola dotací

- Co je považováno za porušení rozpočtové kázně?

Porušení rozpočtové kázně definuje zákon č. 218/2000 Sb., o rozpočtových pravidlech, v § 44 odst. 1, přičemž u většiny příjemců se jedná o zadržené nebo neoprávněně použité prostředky poskytnuté ze státního rozpočtu, státního fondu, Národního fondu nebo státních finančních aktiv. Zjednodušeně řečeno, jde o porušení povinnosti stanovenou příjemci právním předpisem, rozhodnutím nebo dohodou nebo porušením podmínek, za kterých byly peněžní prostředky poskytnuty.

- Jaké sankce následují po zjištění porušení rozpočtové kázně?

Za porušení rozpočtové kázně je příjemce povinen uhradit odvod a penále, jejichž výše je definována v zákoně č. 218/2000 Sb., o rozpočtových pravidlech, v § 44a odst. 4 a 7. Odvod a penále se odvádí vždy prostřednictvím místně příslušného finančního úřadu.

Kontrola dotací

- § 44a odst. 10 rozpočtových pravidel GFŘ může z důvodů hodných zvláštního zřetele zcela nebo zčásti prominout odvod za porušení rozpočtové kázně nebo penále za prodlení s ním, s výjimkou odvodu neoprávněně použitých nebo zadržovaných peněžních prostředků „EU“
- Pokyn č. GFŘ – D – 15 k rozhodování ve věci žádostí o prominutí odvodů a penále za porušení rozpočtové kázně – oproti minulosti zpřísnění !

Kontrola dotací

- FÚ nemá jakékoliv moderační oprávnění, při zjištěném porušení rozpočtové kázně musí vydat platební výměr na odvod
- FÚ často prověřuje i podněty přímo od poskytovatelů (např. závěrečné vyhodnocení bylo podáno opožděně)
- Promíjí se proti minulosti výrazně méně

Kontrola dotací

- Je tedy nutno se mít na pozoru již na samém počátku, co se týče sjednaných podmínek (bohužel v okamžiku získávání peněz se klidně zavážeme k čemukoliv)
- Průběžné sledování (ev. úprava na základě jednání s poskytovatelem) - ex post se toho již mnoho udělat nedá
- Závěrečné vyhodnocení – termíny !
- Pečlivost (i formální náležitosti a zdánlivé drobnosti), kontinuita agendy

Dotazy ?

- Děkuji za pozornost.

