



VII. Setkání starostů a místostarostů v Jihočeském kraji

Ing. Táňa Pokorná
Ředitelka zákaznického oddělení



životní prostředí – náš společný zájem



STABILNÍ KOLEKTIVNÍ SYSTÉM

pro zpětný odběr elektrozařízení

založený, řízený a kontrolovaný výrobcí

ARDO ČR domácí spotřebiče, spol. s r.o.

ARDO, ASKO, CALEX

BSH domácí spotřebiče s.r.o.

BOSCH, SIEMENS, GAGGENAU

CANDY ČR s.r.o.

CANDY, HOOVER, IBERNA

ELECTROLUX s.r.o.

AEG, ZANUSSI, ELECTROLUX

ETA a.s.

ETA

FAGOR ELEKTRO s.r.o. **FAGOR, ROMO, EDESA, ASPES, MASTERCOOK**

Gorenje s.r.o.

GORENJE, MORA

Groupe SEB ČR s.r.o.

TEFAL, MOULINEX, ROWENTA, KRUPS

Indesit Company Česká, s.r.o.

INDESIT, ARISTON

MIELE spol. s r.o.

MIELE

Philips Česká republika s.r.o.

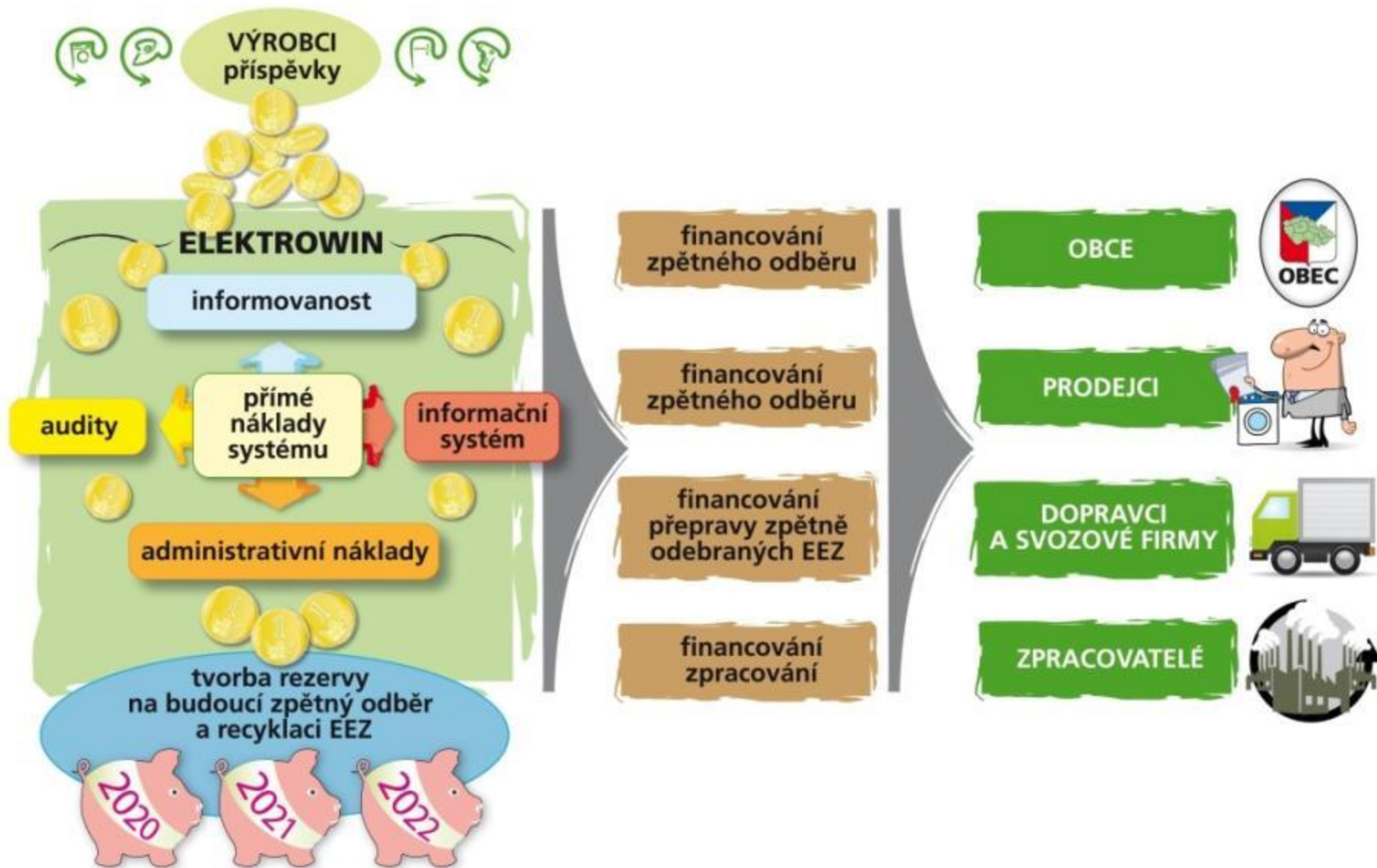
PHILIPS

Whirlpool ČR s.r.o.

WHIRLPOOL, BAUKNECH, IGNIS

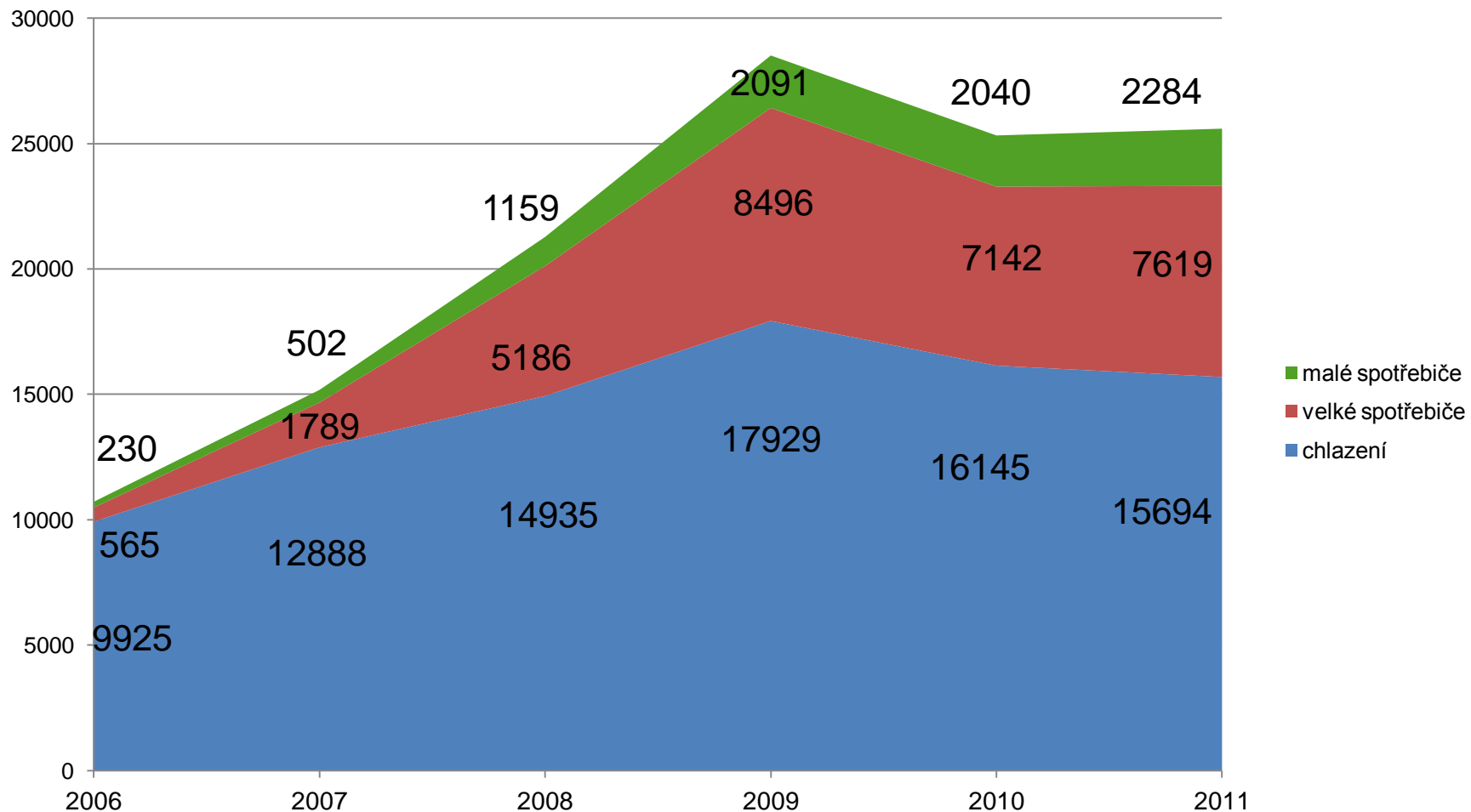


Zajištění povinnosti zpětného odběru a recyklace elektrozařízení





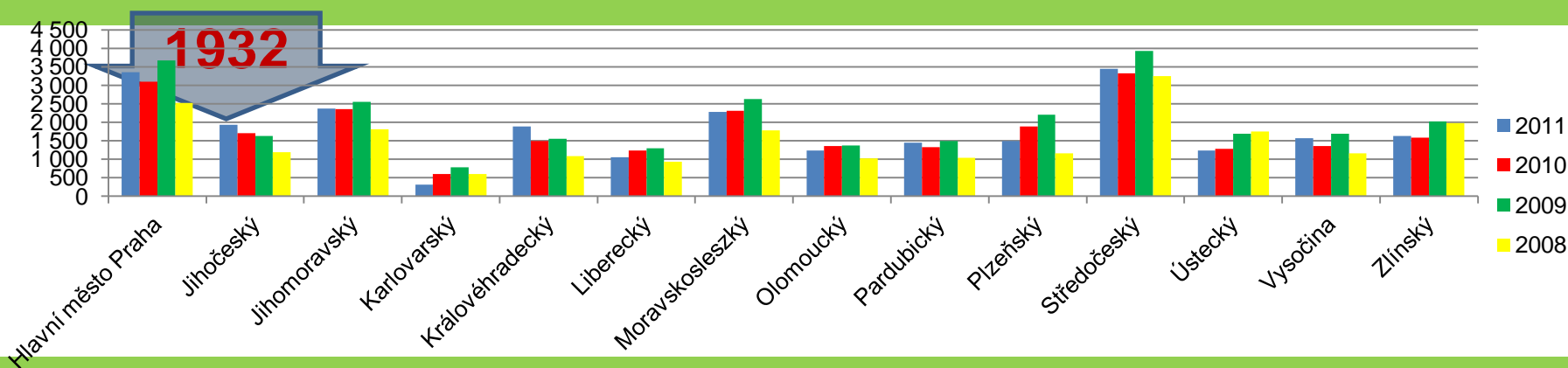
Vývoj sběru 2006 – 2011



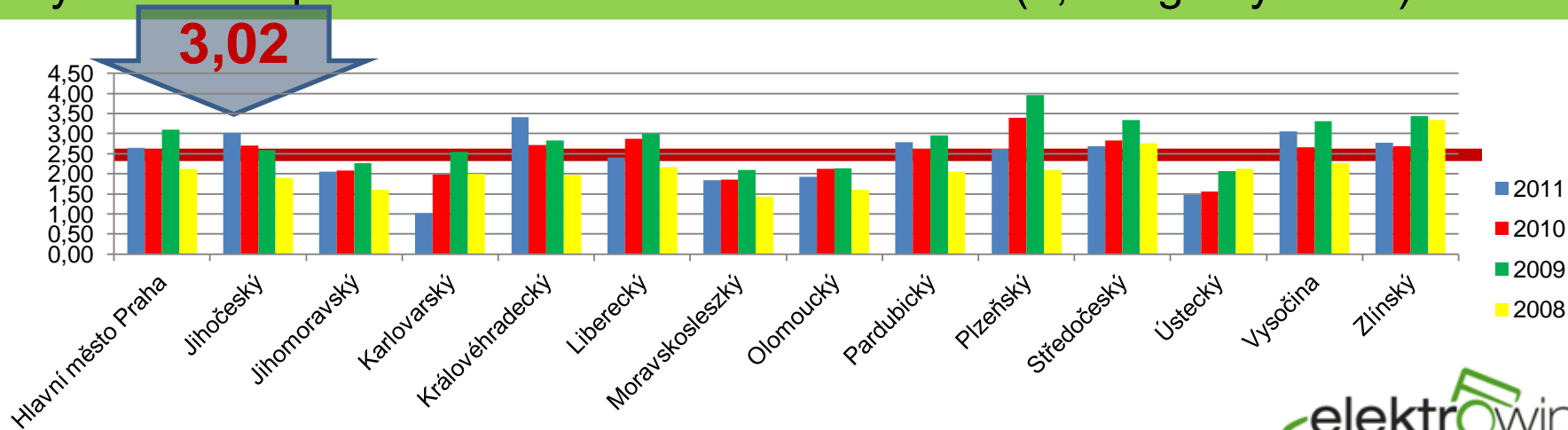


Vývoj sběru 2008 - 2011

Sběr v jednotlivých krajích v (v t)



Výtěžnost sběru elektrozařízení na obyvatele (v kg) v jednotlivých krajích s vyznačenou průměrnou hmotností za rok 2011 (2,48 kg/obyvatele)





Právní rámec spolupráce s obcemi

- Zpětný odběr **probíhá pouze na místech určených výrobcem**, v případě přenesení povinností na kolektivní systém, pak tato místa určuje kolektivní systém – §37g písm. g) a 37h odst. 1 písm. c) zákona o odpadech
- Zpětný odběr je zajišťován v souladu s § 37k odst. 1 zákona o odpadech, spolupráce s obcemi na **základě písemné dohody** v souladu s §38 odst. 6 zákona o odpadech
- Na síť míst zpětného odběru navazuje naší společností vytvořený **system pro zpracování elektroodpadu** v souladu s § 37l odst. 1 zákona o odpadech.



Spolupráce s obcemi a městy

- Smlouva – vytvoření místa zpětného odběru (odměna, Motivační program)
 - Oplocený prostor, zpevněná plocha
 - možno přenést plnění povinností na svozovou společnost
 - zapojení do Systému WINTEJNER
 - Umístění malého kontejneru na veřejném prostranství

V kraji je umístěno 30 WINTEJNERŮ v 12ti městech

V kraji není umístěn žádný malý kontejner ve 4 obcích (v ČR 117)



- Zapojení prostřednictvím mobilních svozů
 - Svozová společnost
 - Putující kontejner (paušální odměna)

Svazek Prachaticko
Svazek obcí Milevsko
Sdružení Růže





Příspěvky smluvním obcím

bezplatně odvoz a recyklace

Administrativní příspěvek:	2000 Kč
Paušál/čtvrť. – vše:	0,15 Kč/kg
Výtěžnost/čtvrť. – VS a MS:	1,30 Kč/kg
Výtěžnost/čtvrť. WINTEJNER CH:	až 0,40 Kč/kg
Výtěžnost/čtvrť. WINTEJNER VMS:	až 1,60 Kč/kg
Roční bonus výtěžnost:	až 2 Kč/kg
Motivační program:	15 000 Kč do 100 000 Kč
finanční podpora vlastních informačních aktivit obce	



Nejdůležitější kritérium: výtěžnost

Dosažený podíl Jihočeský kraj 2011

Podíl na sběru	Chlazení	ostatní spotřebiče
Jihočeský kraj	57,27%	42,73%
Nejlepší výsledek	55,28%	44,72%
Česká republika	61,53%	38,47%

Motivační a finanční podpora sběru velkých a malých spotřebičů!



Jihočeský kraj – Motivační program 2011

název města	CELKEM	pořízeno
Dobev	30 000 Kč	zpevnění plochy
Milevsko	30 000 Kč	skladovací prostředek
Opařany	24 719 Kč	manipulační technika
Opařany	30 000 Kč	skladovací prostředek
Záhoří	30 000 Kč	manipulační technika
Albrechtice nad Vltavou	6 108 Kč	manipulační technika
Celkem	150 827 Kč	čerpáno 4,8 %

Motivační program 2011 Česká republika

Pořízený předmět	počet žádostí	vyplacená odměna
malý kontejner	57	1 778 776 Kč
kamerový systém	14	621 981 Kč
vysokozdvížený prostředek	8	85 900 Kč
skladovací prostředek	6	192 100 Kč
zpevnění plochy	6	229 890 Kč
manipulační technika	5	82 827 Kč
plachta na WINTEJNER	4	45 904 Kč
rozšíření sběrného místa	3	95 000 Kč
mechanické zabezpečení	1	6 000 Kč
CELKEM	104	3 138 378 Kč



Motivační program 2011 III.Q – kritérium výtěžnost

je nutné splnit ještě další kritéria!

Město	výtěžnost v kg/obyvatele	výše odměny 2011	výše odměny 2012	Město	výtěžnost v kg/obyvatele	výše odměny 2011	výše odměny 2012
Albrechtice nad Vltavou	4,35	50 000 Kč	50 000 Kč	Nové Hrady	0,37	20 000 Kč	20 000 Kč
Bavorov	0,81	50 000 Kč	20 000 Kč	Opařany	1,2	50 000 Kč	50 000 Kč
Bechyně	0,18	0 Kč	0 Kč	Písek	0,13	0 Kč	0 Kč
Borovany	7,5	50 000 Kč	50 000 Kč	Planá nad Lužnicí	0,17	0 Kč	0 Kč
Boršov nad Vltavou	0,3	15 000 Kč	15 000 Kč	Protivín	0,19	0 Kč	0 Kč
České Budějovice	0,46	30 000 Kč	30 000 Kč	Předotice	2,39	50 000 Kč	50 000 Kč
Dačice	0,87	50 000 Kč	50 000 Kč	Radimovice u Želče	1,15	50 000 Kč	30 000 Kč
Deštná	1,82	50 000 Kč	50 000 Kč	Sezimovo Ústí	0,47	30 000 Kč	30 000 Kč
Dírná	1,92	50 000 Kč	50 000 Kč	Slabčice	1,96	50 000 Kč	50 000 Kč
Dolní Bukovsko	1,15	50 000 Kč	30 000 Kč	Slavonice	1,18	50 000 Kč	30 000 Kč
Dříteň	0,53	30 000 Kč	20 000 Kč	Soběslav	0,31	20 000 Kč	20 000 Kč
Hluboká nad Vltavou	0,03	15 000 Kč	15 000 Kč	Strakonice	0,56	30 000 Kč	30 000 Kč
Homole	0,2	15 000 Kč	15 000 Kč	Strmilov	1,27	50 000 Kč	50 000 Kč
Chlum u Třeboně	0,74	50 000 Kč	20 000 Kč	Ševětín	1,73	50 000 Kč	50 000 Kč
Chýnov	0,39	20 000 Kč	20 000 Kč	Tábor	0,58	30 000 Kč	30 000 Kč
Jindřichův Hradec	0,67	50 000 Kč	30 000 Kč	Trhové Sviny	0,2	15 000 Kč	15 000 Kč
Jistebnice	0,18	0 Kč	0 Kč	Včelná	0,8	50 000 Kč	20 000 Kč
Kaplice	0,82	50 000 Kč	50 000 Kč	Velký Ratmírov	3,09	50 000 Kč	50 000 Kč
Kardašova Řečice	0,56	30 000 Kč	20 000 Kč	Veselí nad Lužnicí	1,24	50 000 Kč	50 000 Kč
Ledenice	1,52	50 000 Kč	50 000 Kč	Vodňany	0,62	50 000 Kč	30 000 Kč
Milevsko	0,59	30 000 Kč	30 000 Kč	Volyně	0,13	0 Kč	0 Kč
Mirotice	0,5	30 000 Kč	20 000 Kč	Všemslyce	0,41	20 000 Kč	20 000 Kč
Mydlovary	3,59	50 000 Kč	50 000 Kč	Záhoří	0,42	20 000 Kč	20 000 Kč
Nová Včelnice	1,13	50 000 Kč	30 000 Kč	Zlatá Koruna	0,94	50 000 Kč	30 000 Kč



Podíl jednotlivé obce/města 2011

vybavení WINTEJNERY

Město	chlazení podíl	Nechlazení podíl
Albrechtice nad Vltavou	35,23%	64,77%
Bavorov	73,64%	26,36%
Bechyně	88,08%	11,92%
Bernartice	0,00%	0,00%
Borek	68,87%	31,13%
Borovany	51,60%	48,40%
Boršov nad Vltavou	70,68%	29,32%
Božetice	55,00%	45,00%
Bujanov	73,17%	26,83%
České Budějovice	64,73%	35,27%
Dačice	65,47%	34,53%
Deštná	40,86%	59,14%
Dírná	52,63%	47,37%
Dobev	40,32%	59,68%
Dolní Bukovsko	53,91%	46,09%
Dříteň	51,50%	48,50%
Hluboká nad Vltavou	92,27%	7,73%
Homole	75,68%	24,32%
Horní Planá	100,00%	0,00%
Chelčice	0,00%	0,00%
Chlum u Třeboně	45,86%	54,14%
Chvalšiny	0,00%	0,00%
Chýnov	87,36%	12,64%

Město	chlazení podíl	Nechlazení podíl
Jindřichův Hradec	57,68%	42,32%
Jistebnice	71,27%	28,73%
Kamenný Újezd	59,54%	40,46%
Kaplice	49,50%	50,50%
Kardašova Řečice	43,79%	56,21%
Klenovice	88,21%	11,79%
Krajníčko	0,00%	0,00%
Křemže	50,16%	49,84%
Kunžak	0,00%	0,00%
Ledenice	46,25%	53,75%
Lodhéřov	0,00%	0,00%
Lomnice nad Lužnicí	78,94%	21,06%
Loučovice	63,28%	36,72%
Malonty	38,21%	61,79%
Mašice	89,05%	10,95%
Mečichov	51,63%	48,37%
Milevsko	54,84%	45,16%
Mirotice	29,07%	70,93%
Mydlovary	47,34%	52,66%
Nová Bystřice	57,44%	42,56%
Nová Včelnice	41,70%	58,30%
Nové Hrady	54,13%	45,87%



Podíl jednotlivé obce/města 2011

vybavení WINTAJNERY

Město	chlazení podíl	Nechlazení podíl
Olešná	0,00%	0,00%
Olešník	93,72%	6,28%
Opařany	57,58%	42,42%
Písek	60,27%	39,73%
Planá nad Lužnicí	87,70%	12,30%
Pluhův Ždár	0,00%	0,00%
Protivín	70,69%	29,31%
Předotice	47,24%	52,76%
Přehořov	0,00%	0,00%
Přídolí	32,13%	67,87%
Radimovice u Želče	18,38%	81,62%
Rakovice	59,24%	40,76%
Roudná	80,97%	19,03%
Rudolfov	42,77%	57,23%
Sepekov	43,67%	56,33%
Sezimovo Ústí	45,76%	54,24%
Slabčice	65,51%	34,49%
Slavonice	46,39%	53,61%
Soběslav	62,75%	37,25%
Staňkov	99,74%	0,26%
Staré Hobzí	46,91%	53,09%
Strakonice	49,79%	50,21%
Strážný	0,00%	0,00%

Město	chlazení podíl	Nechlazení podíl
Strmilov	60,32%	39,68%
Sudoměřice u Bechyně	64,62%	35,38%
Ševětín	48,04%	51,96%
Tábor	53,05%	46,95%
Trhové Sviny	90,49%	9,51%
Třeboň	100,00%	0,00%
Tučapy	69,02%	30,98%
Týn nad Vltavou	81,43%	18,57%
Včelná	32,07%	67,93%
Velešín	67,70%	32,30%
Velký Ratmírov	55,22%	44,78%
Veselí nad Lužnicí	56,15%	43,85%
Větrní	0,00%	0,00%
Vidov	70,00%	30,00%
Vlkov	0,00%	0,00%
Vodňany	62,92%	37,08%
Volyně	89,67%	10,33%
Vrábče	27,96%	72,04%
Všemslysice	92,19%	7,81%
Záhoří	79,19%	20,81%
Zlatá Koruna	54,41%	45,59%
Zvěrotice	72,27%	27,73%



Putující kontejner 2012

Svazky obcí, mikroregiony:

- harmonogram, odpovědné osoby v každé obci

ELEKTROWIN a.s.:

- bezplatně zajistí přistavení kontejneru a odvoz EEZ
- dodá informační plakáty pro každou obec
- zaplatí paušální příspěvek:



Paušální odměna	výtěžnost od 3 kg/obyvatele včetně	výtěžnost od 1,01 kg včetně do 2,99 kg/obyvatele	výtěžnost do 1 kg/obyvatele
obce do 500 obyvatel	1 000 Kč	500 Kč	250 Kč
obce od 501 do 1500 obyvatel	2 000 Kč	1 000 Kč	500 Kč
obce nad 1501 obyvatel	3 500 Kč	1 750 Kč	875 Kč

Odměny pro svazky

účast do 10ti obcí	3 000 Kč	1 500 Kč	1 500 Kč
11 až 25 obcí	6 000 Kč	3 000 Kč	3 000 Kč
více než 26 obcí	10 000 Kč	5 000 Kč	5 000 Kč



Příspěvky všem obcím

- zdarma informační materiály - letáky, plakáty apod.
- CD s informačními články a inzeráty k otištění v místním zpravodaji za odměnu (finanční omezení/rok)
 - 1000 Kč za zveřejněný článek s tematikou zpětného odběru elektrozařízení
 - 2000 Kč za zveřejněný inzerát propagující zpětný odběr elektrozařízení



www.elektrowin.cz – obce - důležité-informace:
[nabídka pro zpravodaje obcí a měst](http://www.elektrowin.cz)



RECYKLUJTE S HASIČI



START O PROJEKTU PRAVIDLA REGISTRACE ODMĚNA OBJEDNÁNÍ SVOZU FOTOGALERIE SOUTĚŽE KONTAKT KE STAŽENÍ



FOTKA ROKU 2011

PODĚLTE SE S NÁMI
O ZKUŠENOSTI SE SBĚREM.

Vyfoťte sběr elektrozařízení u Vás v obci.

Nejpodařenější fotky umístíme na našich stránkách ve FOTOGALERII.

Sbírat se opravdu vyplatí!

Recykluje již 304 sborů.

Připojte se k nám

Máme pro vás soutěže
o hodnotné ceny.

A to není vše!
Při registraci od nás obdržíte
jako dárek peněženku.

**BEZPLATNÁ INFOLINKA
800 320 010**

ÚVOD



Pořadatelem programu je Kolektivní systém ELEKTROWIN a.s.

ELEKTROWIN a.s. je nezisková společnost založená výrobci velkých a malých domácích spotřebičů pro společné plnění povinností vyplývajících z platného zákona o odpadech. Zajišťuje zpětný odběr, oddělený sběr, zpracování, využití a odstranění velkých a malých domácích elektrospotřebičů, nástrojů a nářadí.

Zpětný odběr televizí a monitorů probíhá ve spolupráci se společností Asekol s.r.o.

FAQ

SEZNAM
REGISTROVANÝCH SBORŮ

To musíte slyšet



Znělky jednotlivých dní
naleznete "ZDE"

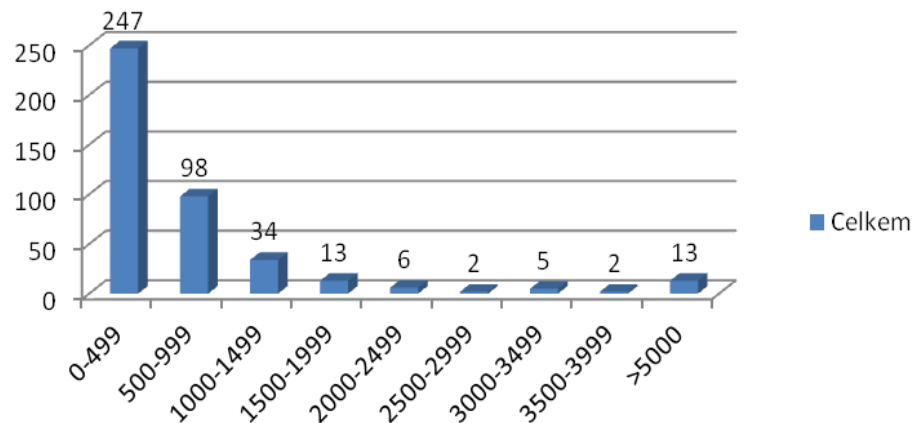
FOTKA ROKU 2011



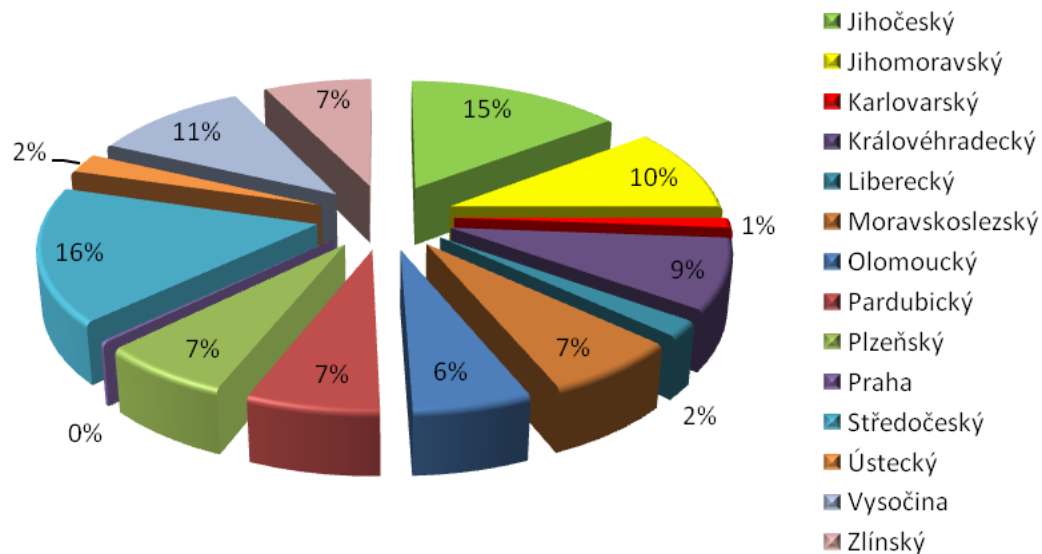


Recyklujte s hasiči

REGISTROVANÍ DLE OBYVATEL prosinec 2011



REGISTRACE DLE KRAJE - PROSINEC 2011





Uklid'me si svět – 5. ročník

- projekt pro školy
- zapojeno: 740 škol
 - Jihočeský kraj – 52 škol
- Sběr: 2010/2011 / 206 tun
 - v Jihočeském kraji: 9,9 tun
- celkem: 424 tun

Recyklační hlídka

- 2011/2012
- 100 škol

Uklid'me si svět

RECYKLAČNÍ HLÍDKA

Přišli, aby vyčistili svět.
Přišli, aby ukázali, že největším zlem je naše nedůslednost.
Přišli, aby navštívili vaše děti.

ELEKTROWIN by vás rád pozval na tiskovou konferenci. Máte rádi přístrojové vybavení? Máte rádi ekologické zboží? Přijďte se seznámit s novými výrobky a s možnými dopady recyklace na životní prostředí.

**Tisková konference se koná v úterý 27. září
od 10 hodin ve Friends Coffee House,
Palackého 719/7, Praha 1.**

Součástí tiskové konference bude premiéra animovaného filmu Recyklační hlídka a možnost vyzkoušet si exponáty IQ parku. Vítejte budova rovněž součástí projektu Recyklační hlídka.

Myslíte si, že už bylo o recyklaci řečeno všechno?
Kolik toho podle vás o ní vídí vaše děti?
Je možné téma recyklace pojmenovat nově a zábavně?



Děkuji za pozornost!



ELEKTROWIN a.s.

Michelská 300/60

140 00 Praha 4

T: +420 241 091 835

F: +420 241 091 834

E: info@elektrowin.cz

www.elektrowin.cz