
Finance a příležitosti obcí 2007

Karlovarský kraj 4.5.2007

Ing. Luděk Tesař

ekonom

konzultant, specialista na veřejnou správu

projektový manažer dle standardů IPMA

Motto: Štěstí tvého života záleží na druhu tvých myšlenek. (Marcus Aurelius)

Luděk Tesař

1998 – 2006 **Ministerstvo financí ČR**

Praha

analytik, od r. 2002 externí poradce ministra, resp. prvního místopředsedy vlády

- **rozpočtové určení daní** - první daňové příjmy krajům, jejich posílení
- komplexní **analýza financování obcí**
- **procesní audit ministerstva** - racionalizace a úspora 150 pracovních míst

2002 – 2006 **Úřad vlády ČR**

Praha

vrchní vládní rada, od r. 2004 ředitel odboru reformy regulace a ústřední st. sp.

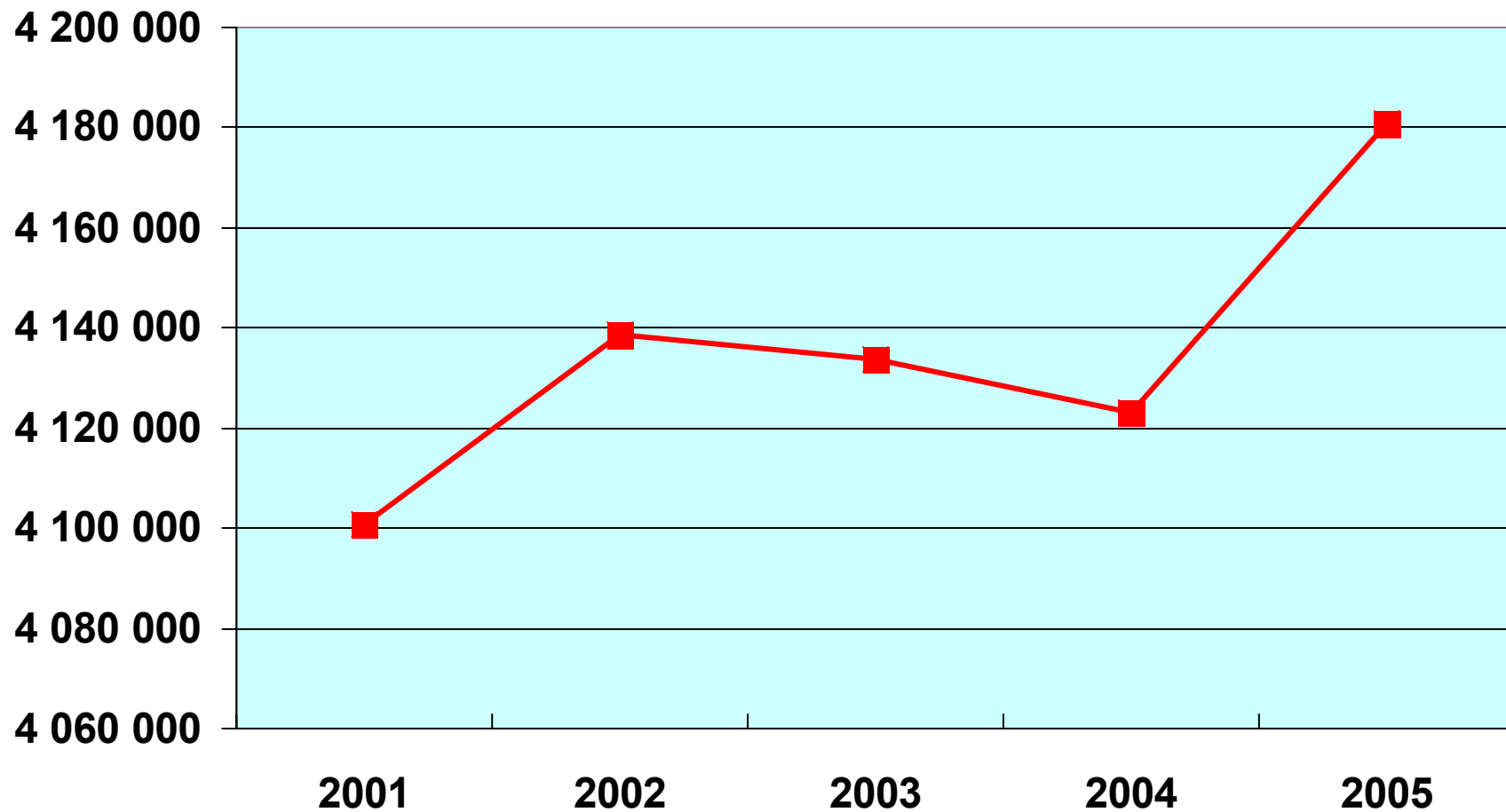
- zavedl **ISO 9001:2004** na Institutu státní správy a zvýšil výkon o 25% na zaměstnance
- zavedl **projektové řízení s mezinárodní certifikací dle IPMA**
- připravil **materiály do vlády** ke snižování byrokratické zátěže podnikatelů a občanů
- zavedl se svým týmem **CAF** na ÚV ČR
- vybudoval **tým** na přípravu a čerpání prostředků z EU

2006 až 1-2007 **Krajský úřad, Pardubický kraj**

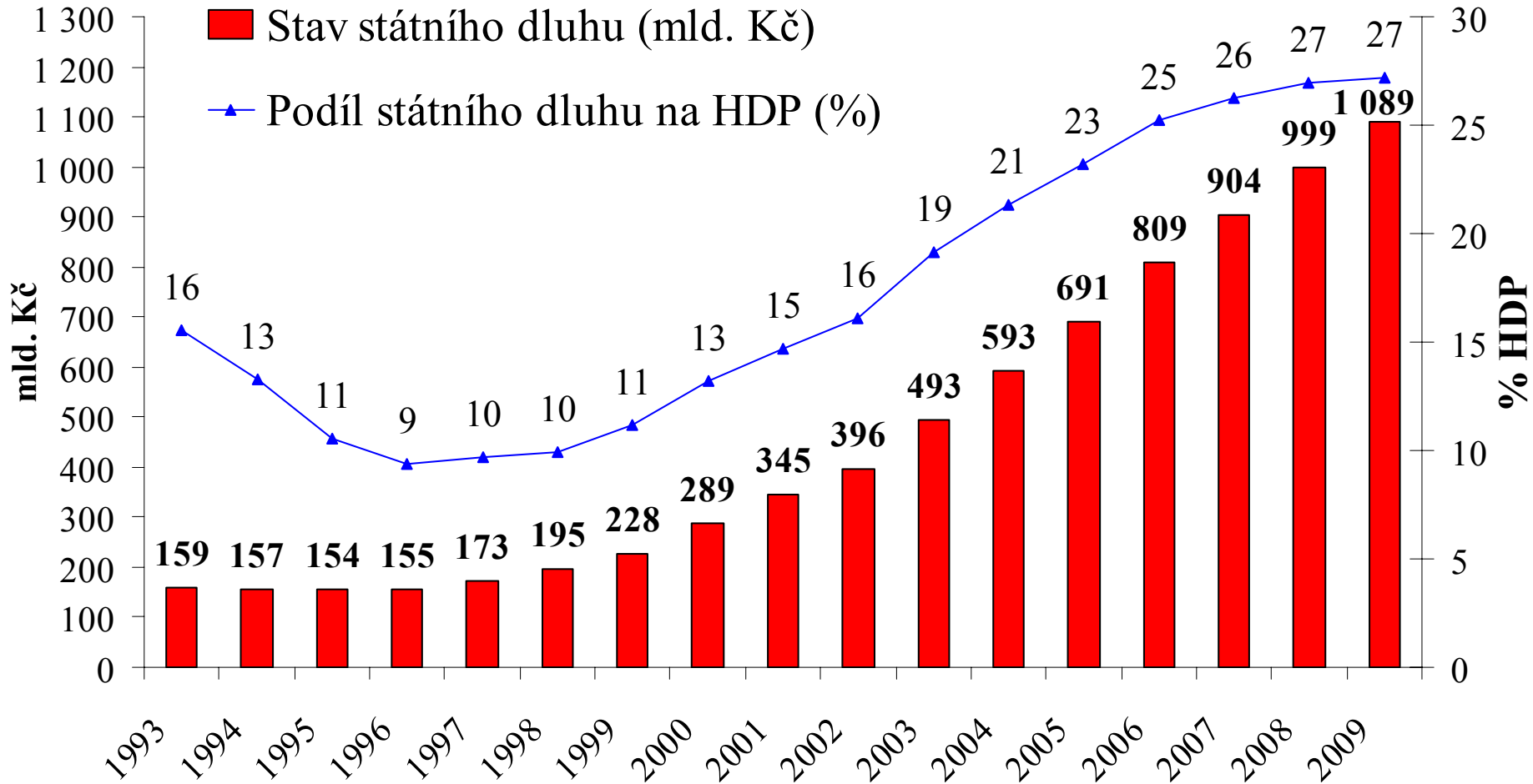
Pardubice

vedoucí kanceláře hejtmána Michala Rabase

Graf vývoje počtu zaměstnanců v ČR



Konsolidovaný státní dluh



STÁTNÍ ROZPOČET

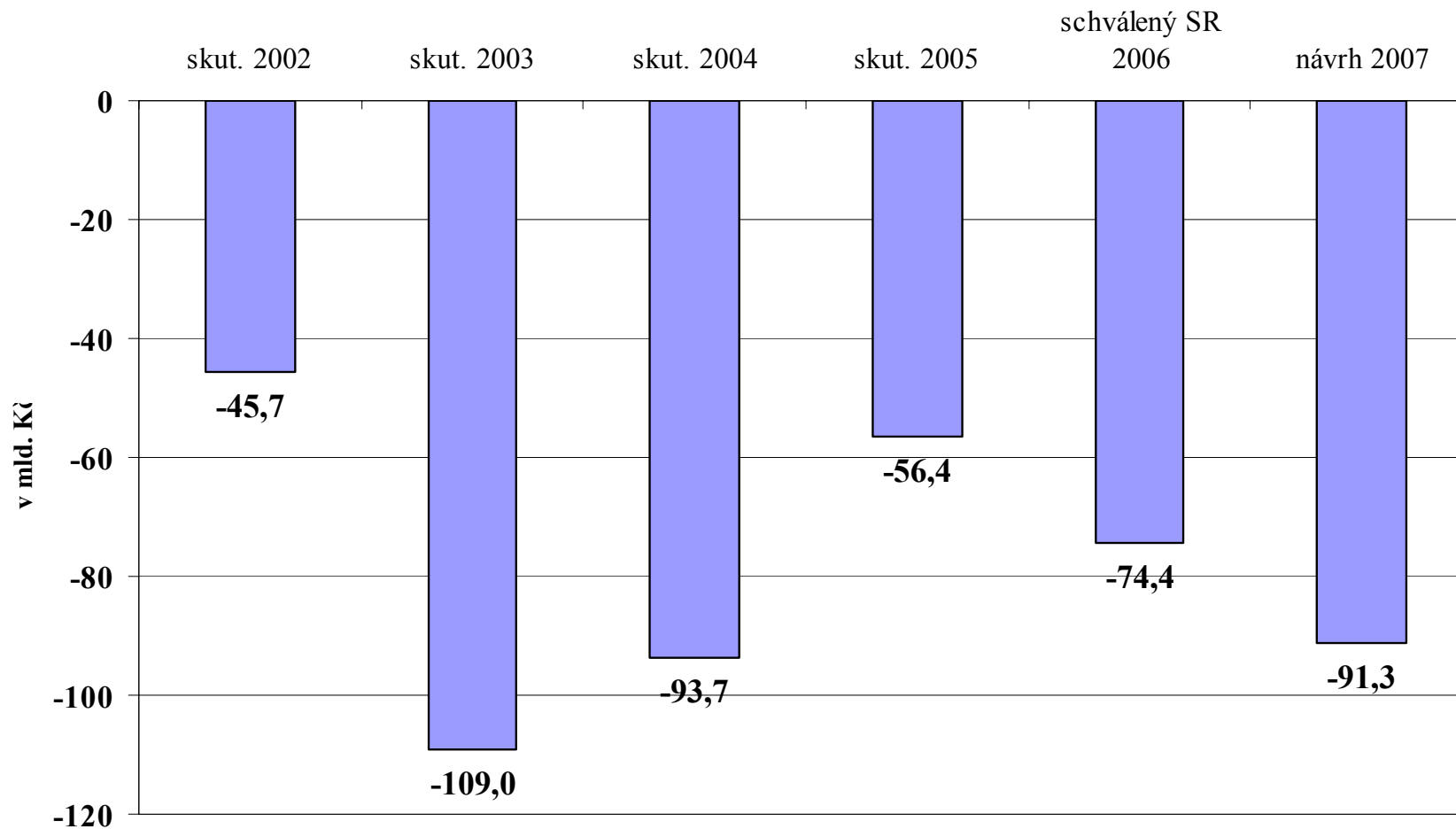
BILANCE PŘÍJMŮ A VÝDAJŮ SR 2007

Ukazatel	v tis. Kč
Příjmy státního rozpočtu celkem	949 477 420
Výdaje státního rozpočtu celkem	1 040 777 420
z toho: finanční vztahy k rozpočtům	
- krajů	1 123 755
- obcí v úhrnech po jednotlivých krajích	8 511 702
- finanční vztah k rozpočtu hlavního města Prahy	658 037
Schodek	-91 300 000
Financování:	
Zvýšení stavu státních dluhopisů	86 521 767
Zvýšení stavu přijatých dlouhodobých úvěrů	4 612 361
Změna stavu na účtech státních finančních aktiv	165 872

Součty obyvatel, zaměstnanců a příjmů obcí

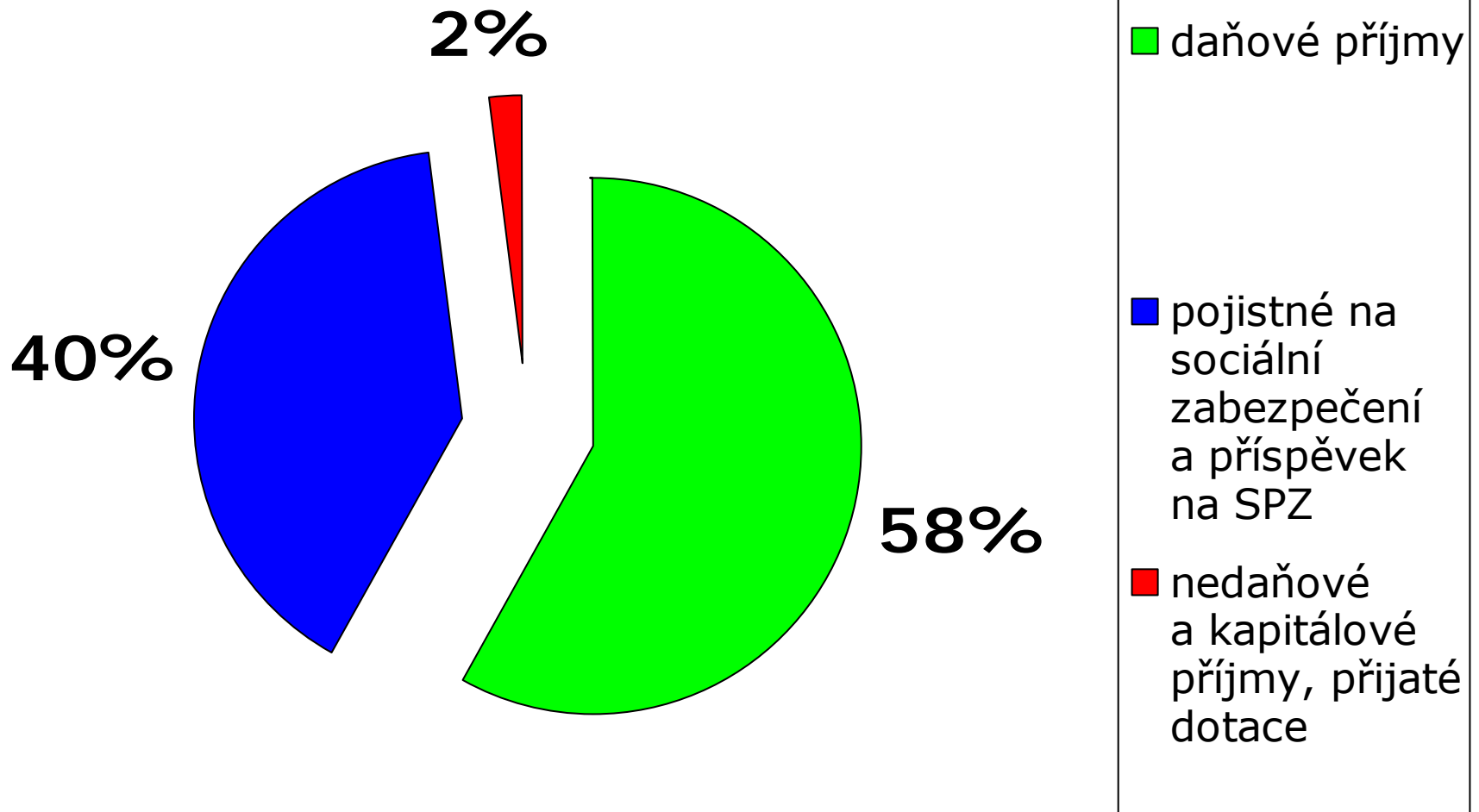
Obce kraje	Počet obyvatel k 1.1. 2006	Počet zaměstnanců k 1.12. 2005	<i>sdílené daňové příjmy obcí v mld.Kč</i>
Moravskoslezský	1 250 769	460 655	12,7
Praha	1 181 610	691 741	34,9
Středočeský	1 158 068	419 620	8,1
Jihomoravský	1 130 353	461 007	11,7
Ústecký	823 173	289 572	6,4
Olomoucký	637 979	240 446	4,9
Jihočeský	627 513	245 715	4,5
Zlínský	590 142	233 350	4,3
Plzeňský	551 528	232 815	5,5
Královéhradecký	548 368	223 701	4,0
Vysočina	510 767	195 580	3,6
Pardubický	506 024	197 880	3,6
Liberecký	429 031	173 246	3,2
Karlovarský	303 654	115 616	2,3
CELKEM	10 248 979	4 180 944	109,8

Vývoj salda státního rozpočtu

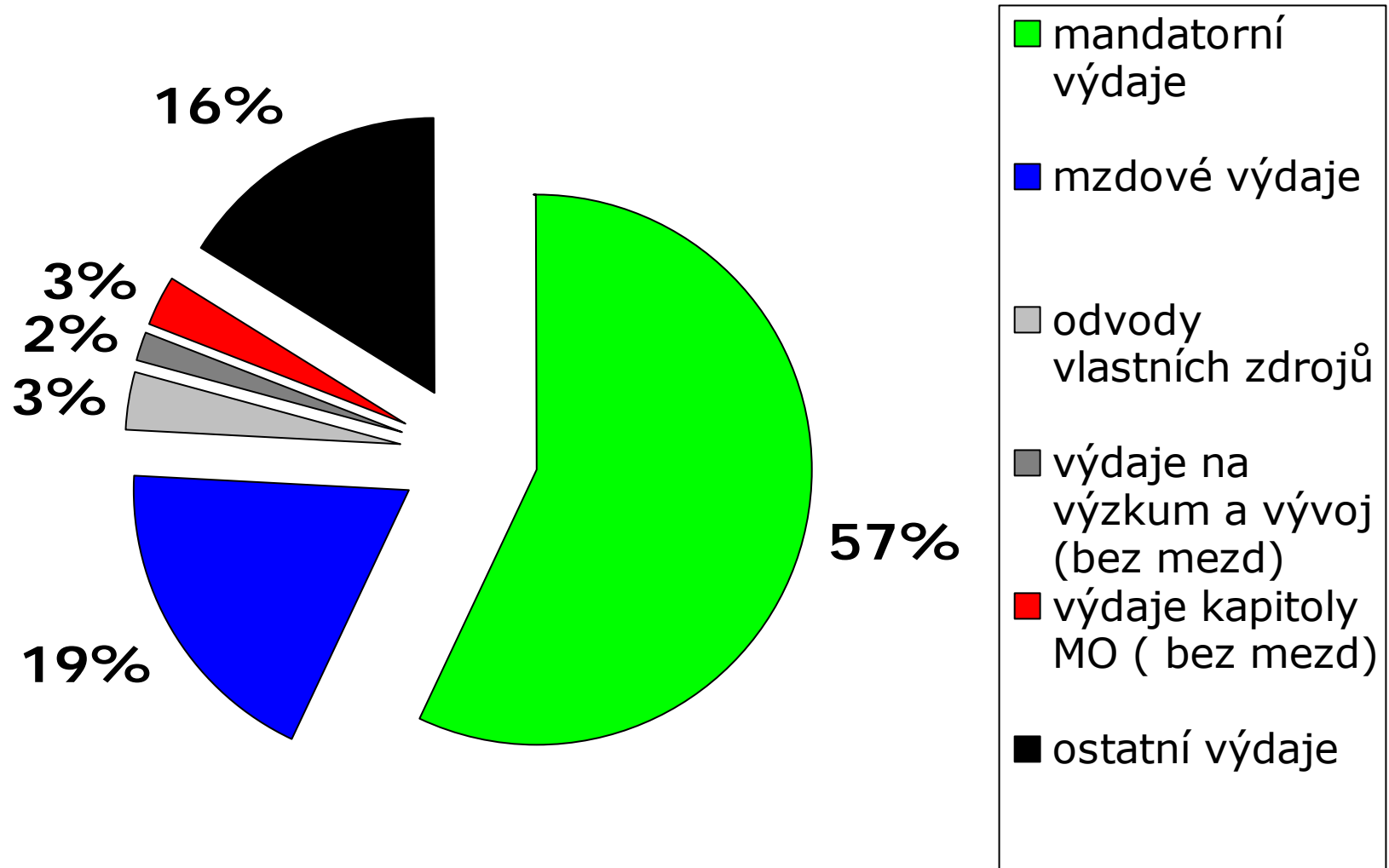


Zdroj: MFČR, 2006

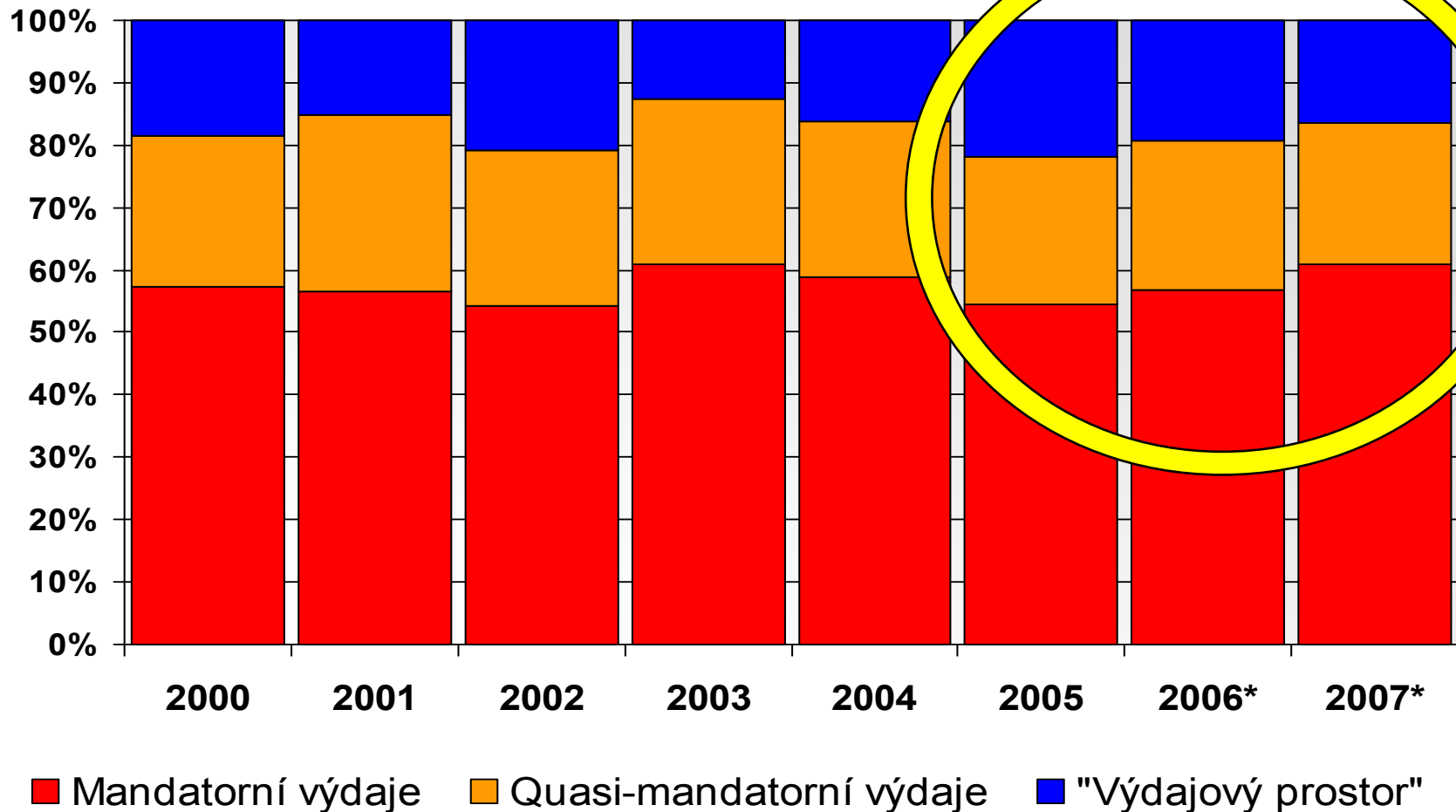
Struktura příjmů státního rozpočtu 2007



Struktura výdajů státního rozpočtu 2007



Vývoj mandatorních výdajů jako % na příjmech státního rozpočtu



* rozpočet a návrh rozpočtu

Mandatorní výdaje

v mil. Kč

ř.		2000	2003	2006	2007	index	index
	TITUL MANDATORNÍCH VÝDAJŮ	skuteč.	skuteč.	rozpočet	rozpočet	2007/2006	2007/2000
		1	4	7	8	8/7	8/1
A. MANDATORNÍ VÝDAJE ZE ZÁKONA							
1	<i>Sociální transfery (ř. 2 až 8B)</i>	267 332	322 140	362 598	420 336	116	157
2	Dávky důchodového pojištění (vč.ozbrojených složek)	186 852	225 833	263 506	288 329	109	154
4	Státní sociální podpora	31 855	32 275	33 829	54 439	161	171
10	Platba státu do zdravotního pojištění - VPS	27 464	32 493	36 264	48 144	133	175
11	Výdaje na dluhovou službu	17 378	21 328	33 883	40 412	119	233
14	Příspěvek státu na podporu stavebního spoření	7 719	13 261	15 400	15 600	101	202
CELKEM MANDATORNÍ VÝDAJE VYPLÝVAJÍCÍ ZE ZÁKONA		331 937	401 343	459 927	535 053	116	161
B. OSTATNÍ MANDATORNÍ VÝDAJE							
I. VÝDAJE Z JINÝCH PRÁVNÍCH NOREM		318	529	349	156	45	49
II. VÝDAJE ZE SMLUVNÍCH ZÁVAZKŮ		3 644	24 722	41 674	44 161	106	1212
CELKEM OSTATNÍ MANDATORNÍ VÝDAJE (B/I A B/II)		3 962	25 251	42 023	44 317	105	1119
MANDATORNÍ VÝDAJE CELKEM (A+B)		335 899	426 594	501 950	579 370	115	172

Zdroj: MFČR, 2006

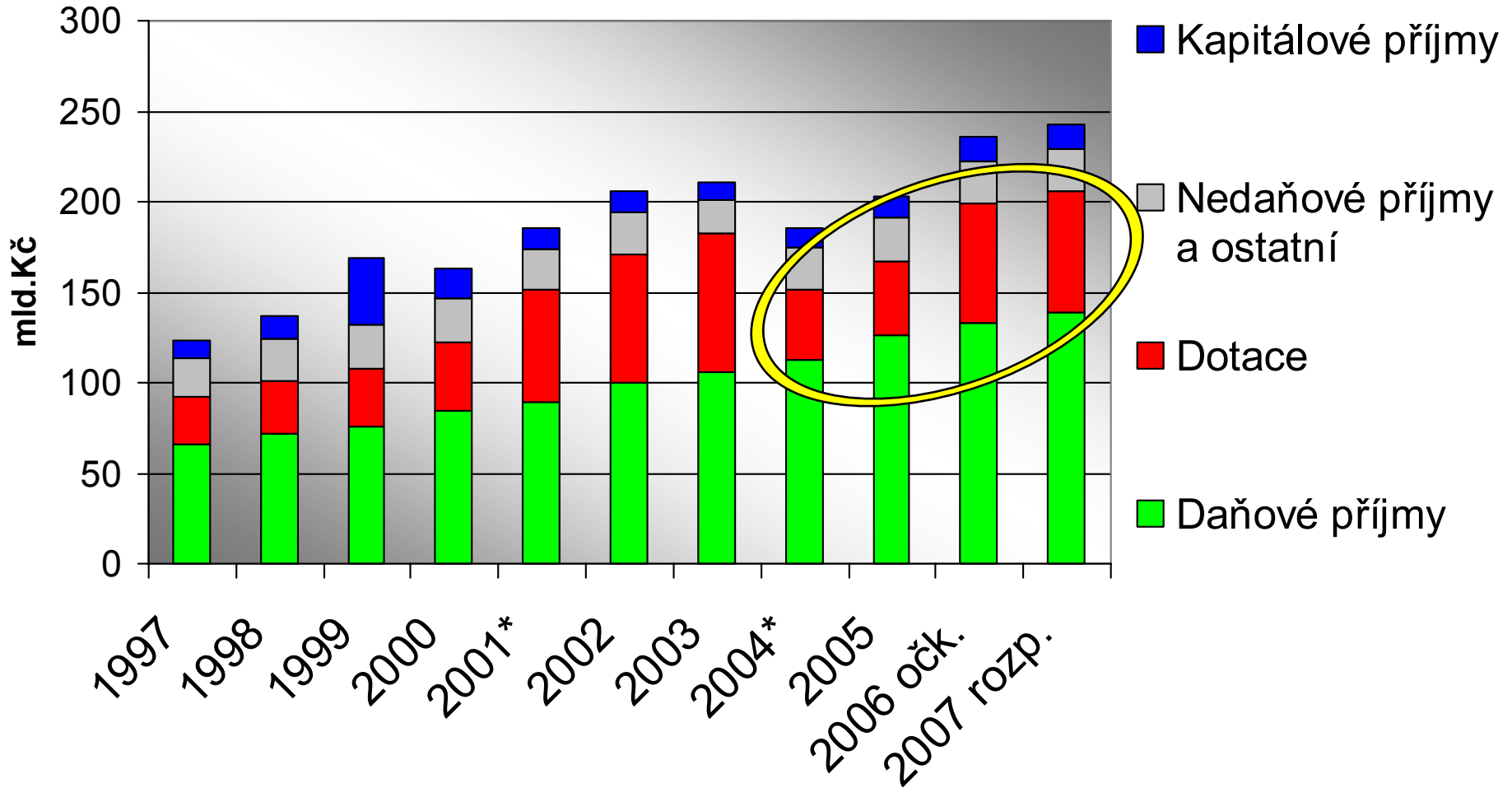
Quasi mandatorní výdaje

ř.		2000	2003	2006	2007	index	index
	TITUL MANDATORNÍCH VÝDAJŮ	skuteč.	skuteč.	rozpočet	rozpočet	2007/2006	2007/2000
	QUASI MANDATORNÍ VÝDAJE						
1	Aktivní politika zaměstnanosti (bez kap. výdajů, bez prostředků EU)	3 422	3 191	5 750	4 972	130	145
2	Kap. Min. obrany - bez soc. dávek	40 734	48 303	50 153	48 022	106	118
3	Zahr. pomoc, humanitární pomoc, Viségradský fond (do r. 2003)	382	428	765	820	116	215
4	Mzdy OSS a příspěvk. organizací vč. poj. a FKSP	95 989	130 493	150 924	156 533	103	163
	(bez mezd zahrnutých v kapitole MO v rámci vojenských výdajů)						
5	Platy duchovních a ost. platby za prov. práci vč. pojistného	615	864	1 049	1 060	114	172
6	Investiční pobídky - na daňovou povinnost		1 707	2 630	1 474	97	
QUASI MANDATORNÍ VÝDAJE CELKEM		141 142	184 986	211 271	212 881	105	151

Zdroj: MFČR, 2006

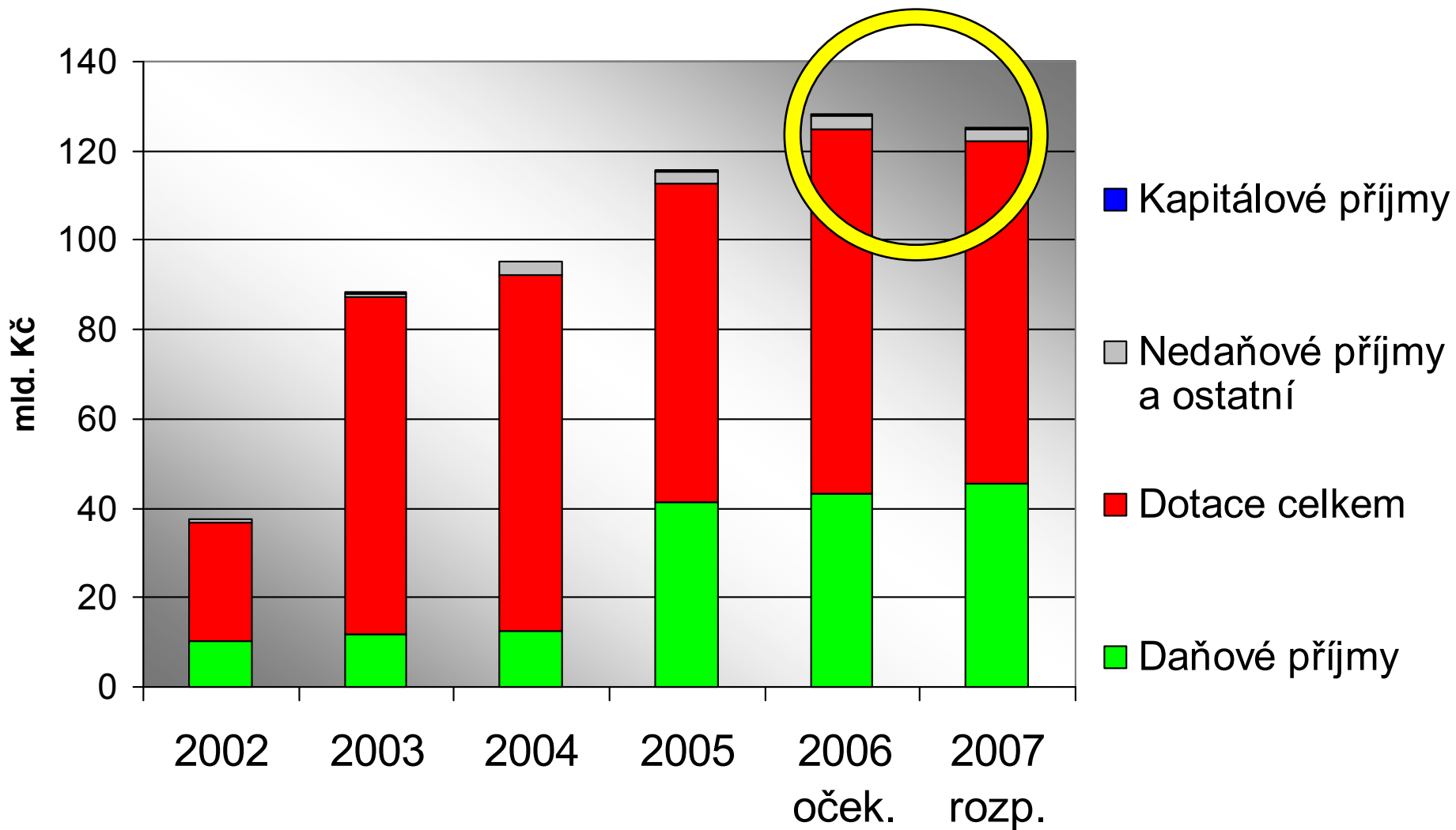
MÍSTNÍ (ÚZEMNÍ) ROZPOČTY

Vývoj celkových příjmů obcí

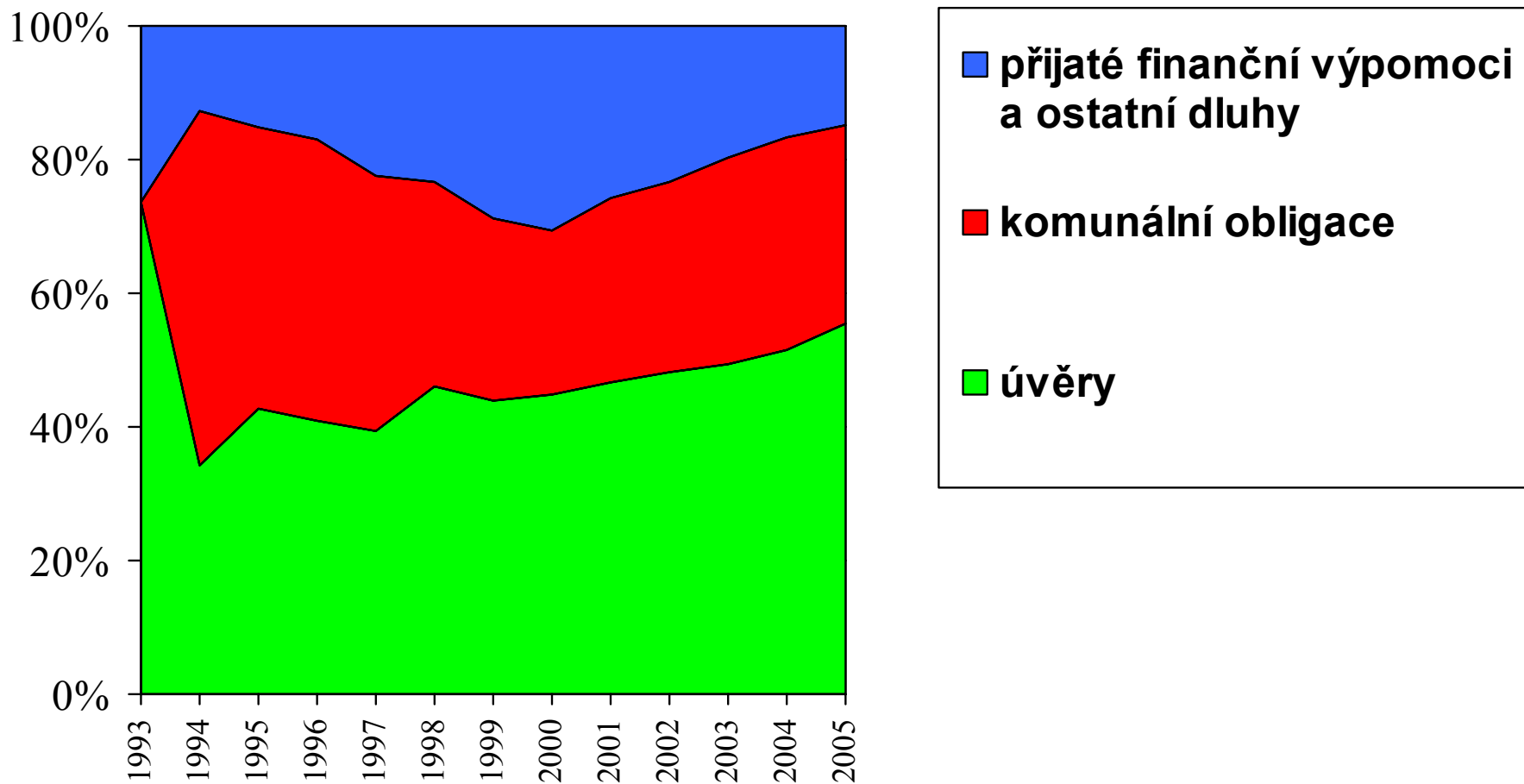


***POZ.** v roce 2001 jsou dotace na přímé náklady na vzdělávání a dotace na soukromé a církevní školy, které činily celkem 21,3 mld. Kč, poskytovány obcím, od roku 2004 jsou součástí rozpočtů krajů

Vývoj celkových příjmů krajů

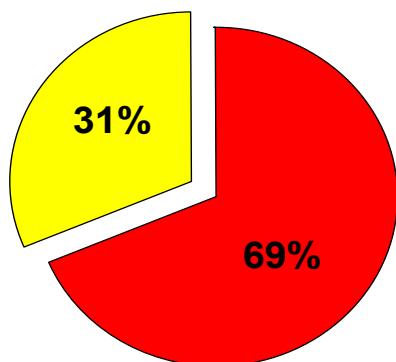


Vývoj struktury zadluženosti obcí

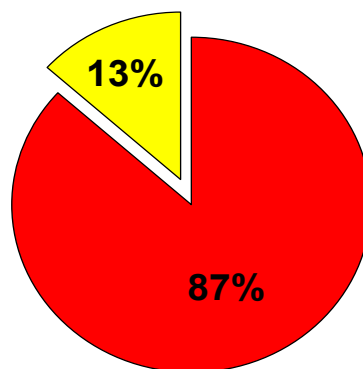


Podíl investic v roce 2007 (rozpočet)

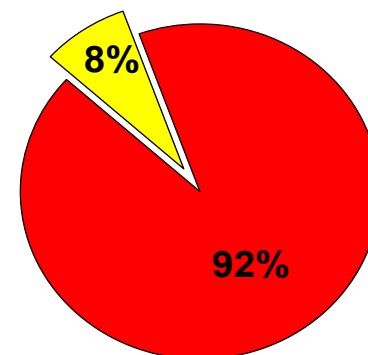
OBCE



KRAJE



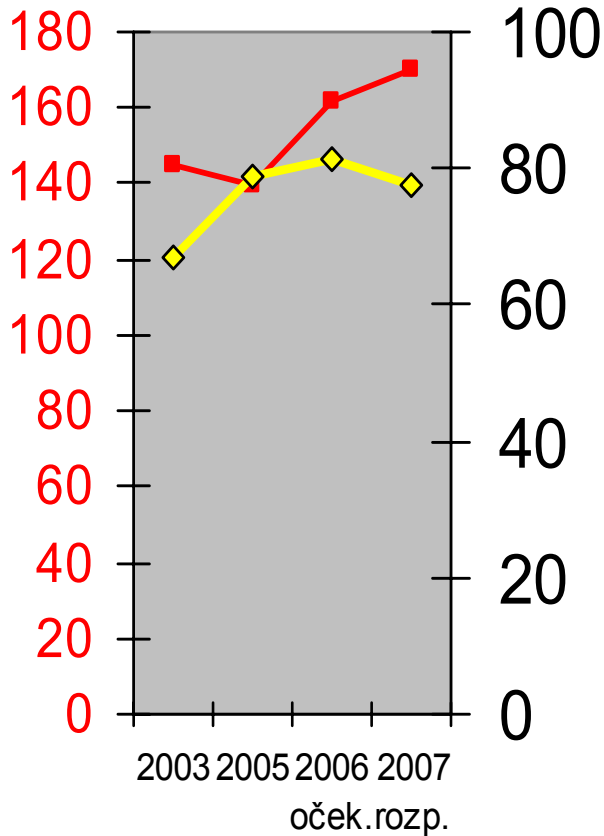
Státní rozpočet



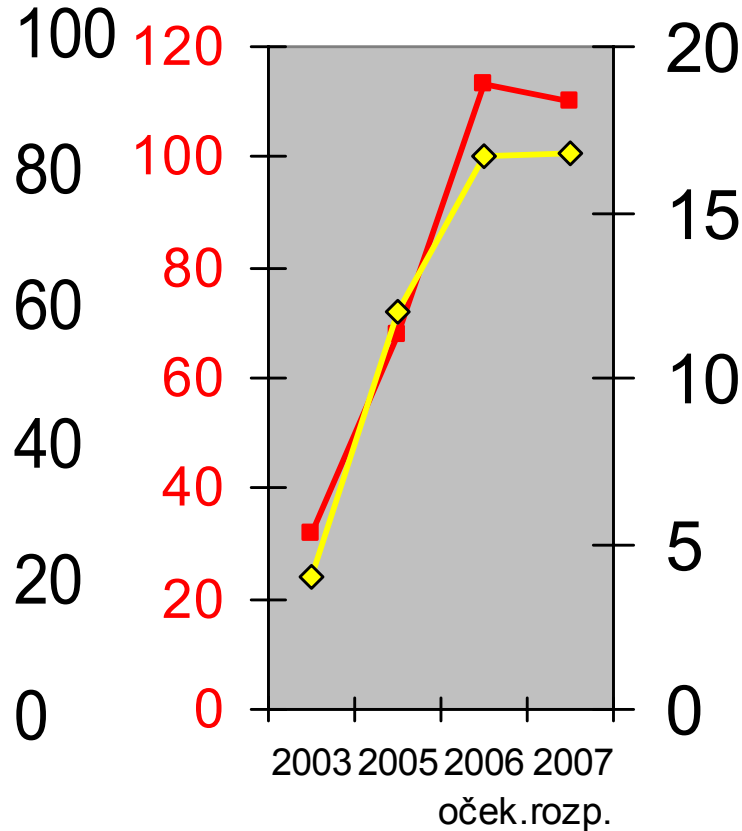
<i>mld. Kč</i>	Obce	Kraje	Státní rozpočet
Běžné výdaje	170	110	956
Investice	77,5	16,8	80,4

Vývoj investic a běžných výdajů (mld.Kč)

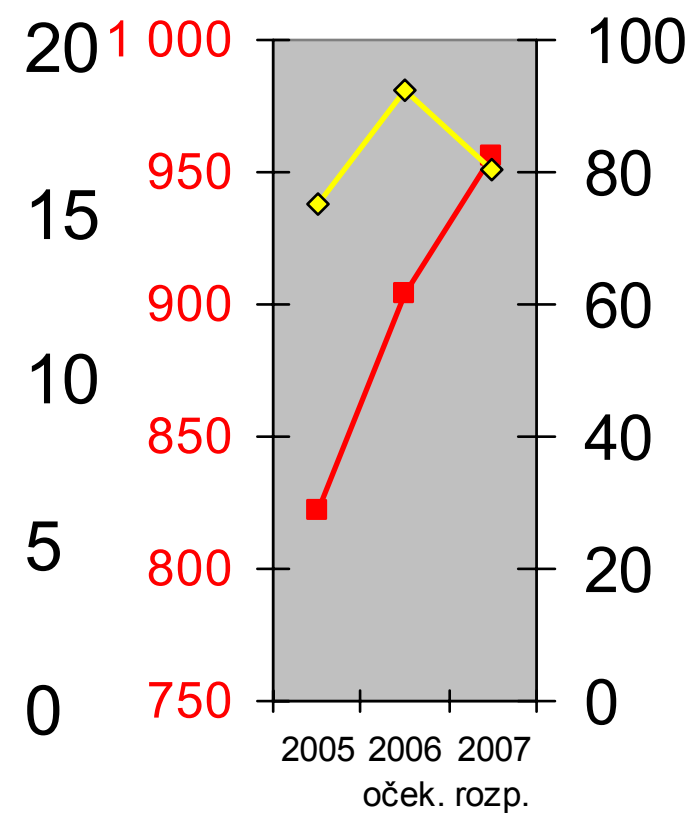
OBCE



KRAJE



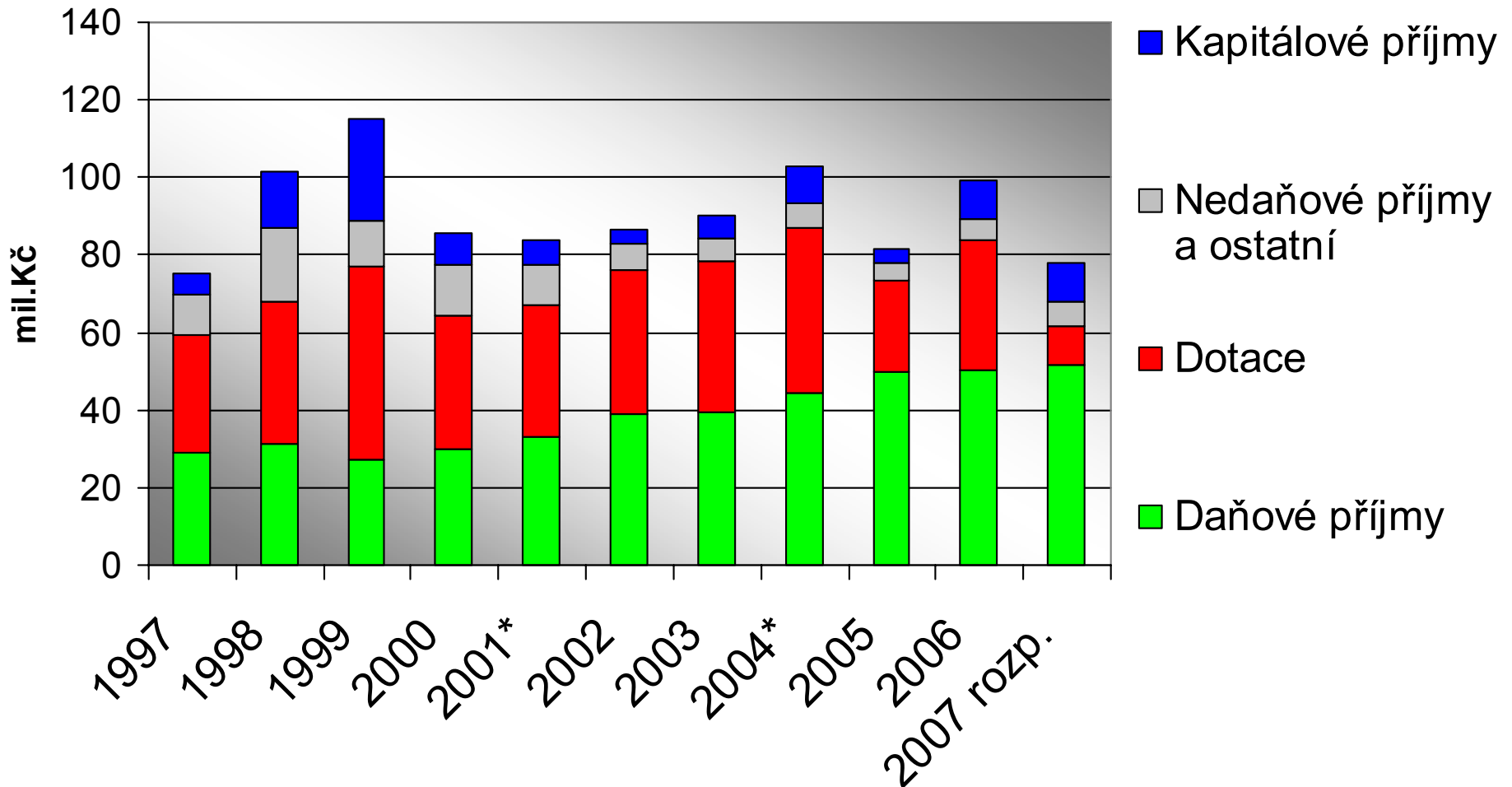
Státní rozpočet



—■ Běžné výdaje —◇ Investice

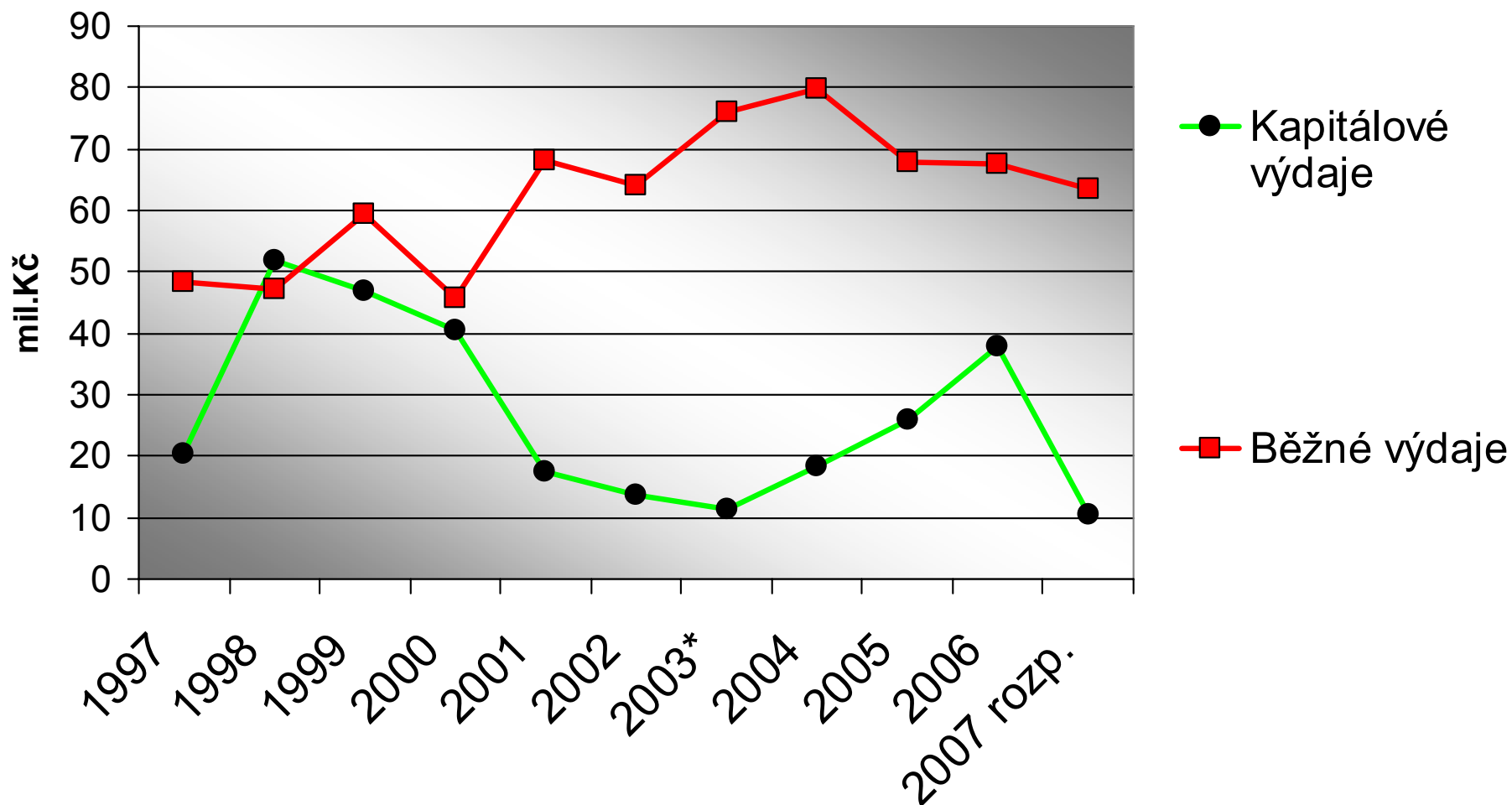
UKÁZKA Z ANALÝZ

Letohrad - vývoj celkových příjmů



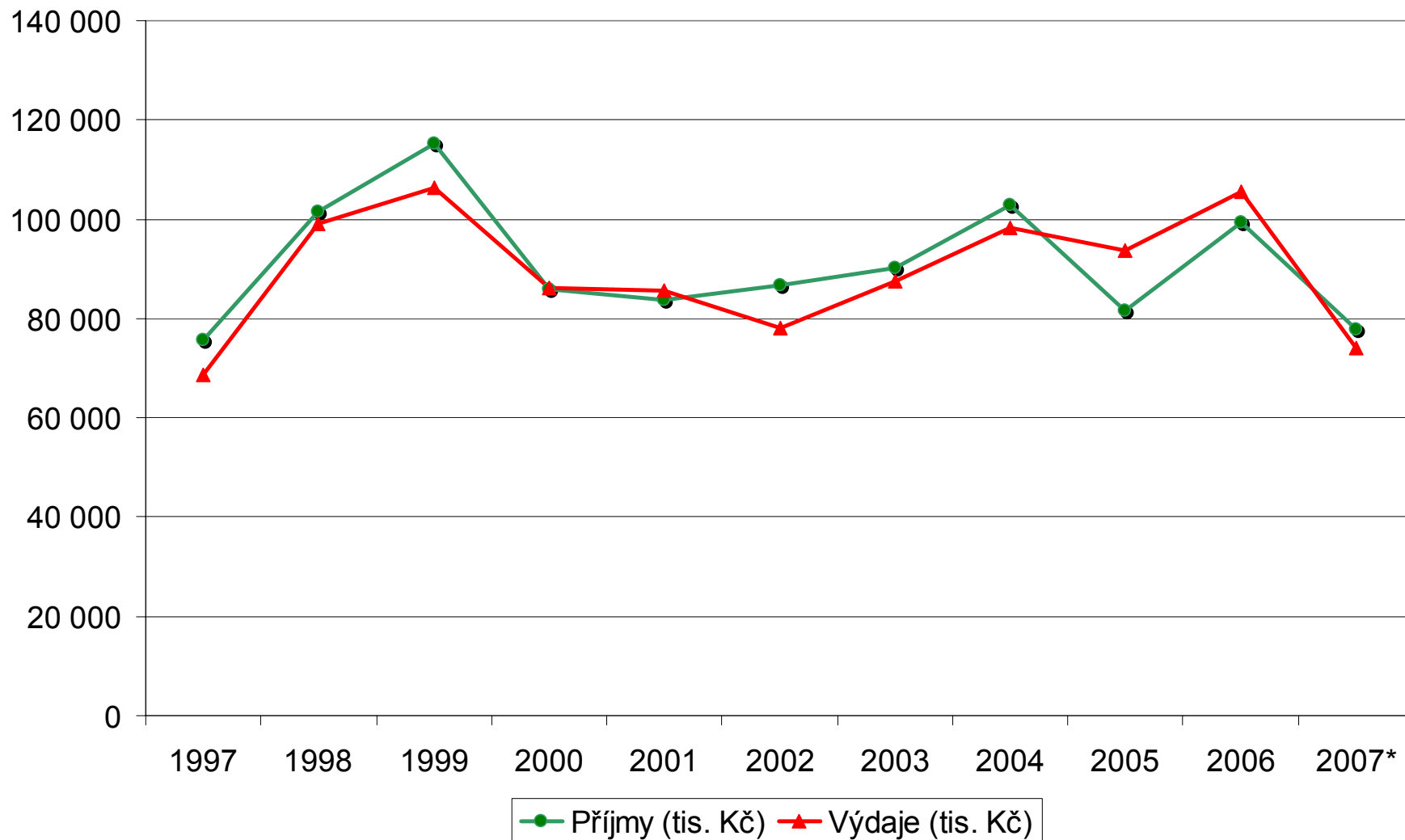
***POZ.** v roce 2001 jsou dotace na přímé náklady na vzdělávání a dotace na soukromé a církevní školy, které činily celkem 21,3 mld. Kč, poskytovány obcím, od roku 2004 jsou součástí rozpočtů krajů (*POZ. do r. 2001 z databáze ARIS - MF ČR)

Letohrad - vývoj celkových výdajů



*POZ. do r. 2001 z databáze ARIS - MF ČR

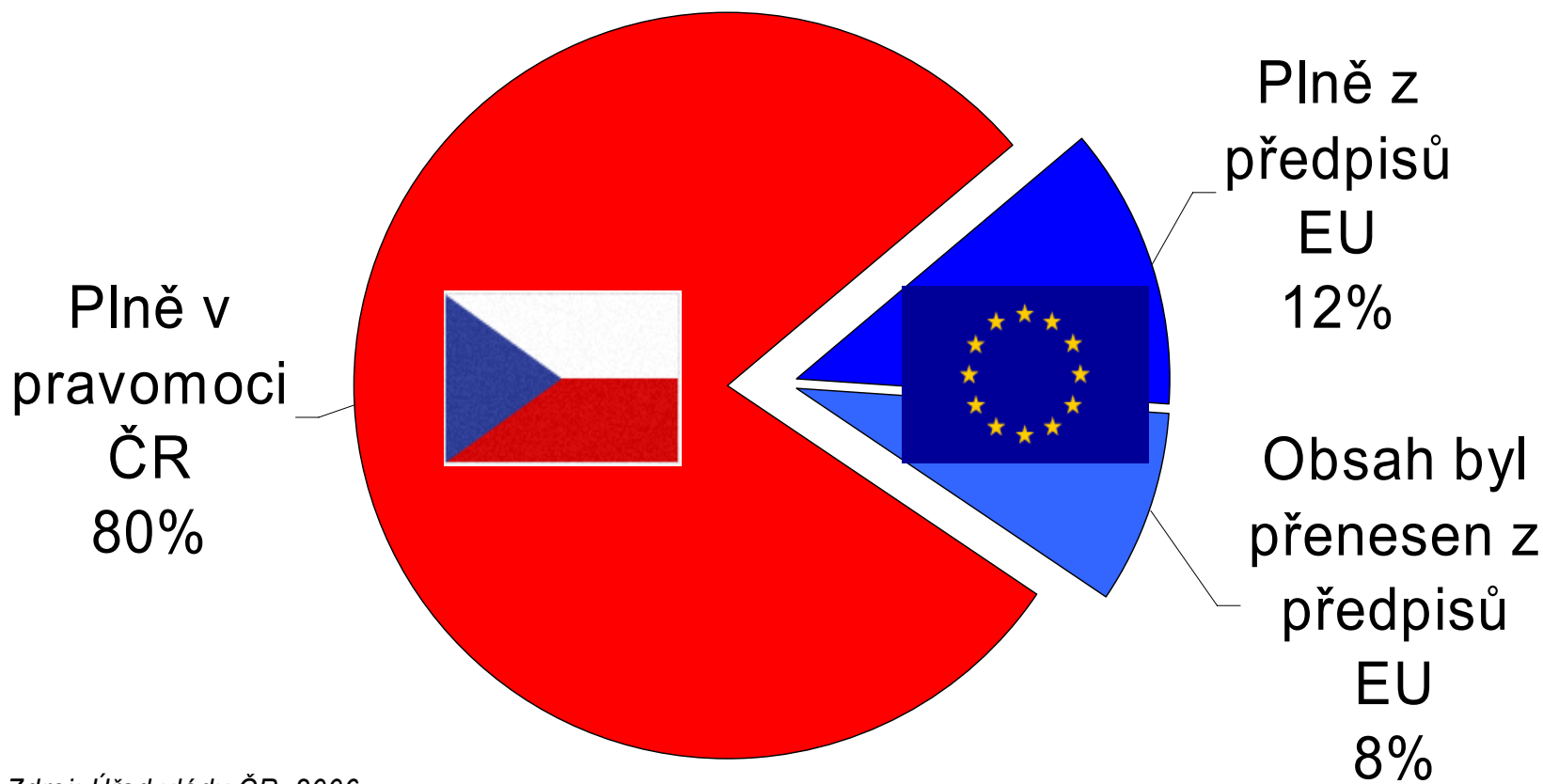
Letohrad – graf příjmů a výdajů



EU a její vliv na veřejné rozpočty

<http://www.strukturalni-fondy.cz/>

Administrativní zátěž podnikatelů podle původu informačních povinností v roce 2005



Zdroj: Úřad vlády ČR, 2006

Nejhorší čerpatelé (řazeno od nehorších k nejlepším) fondů EU

1. Kypr
- 2. Česká republika**
3. Malta
4. Polsko
5. Maďarsko
6. Litva
7. Slovensko
8. Lotyšsko
9. Estonsko
10. Slovinsko
11. Řecko
11. Řecko
12. Nizozemsko
13. Lucembursko
14. Itálie
15. Dánsko
16. Británie
17. Francie
18. Belgie
19. Finsko
20. Švédsko
21. Německo
22. Španělsko
23. Portugalsko
24. Rakousko
25. Irsko



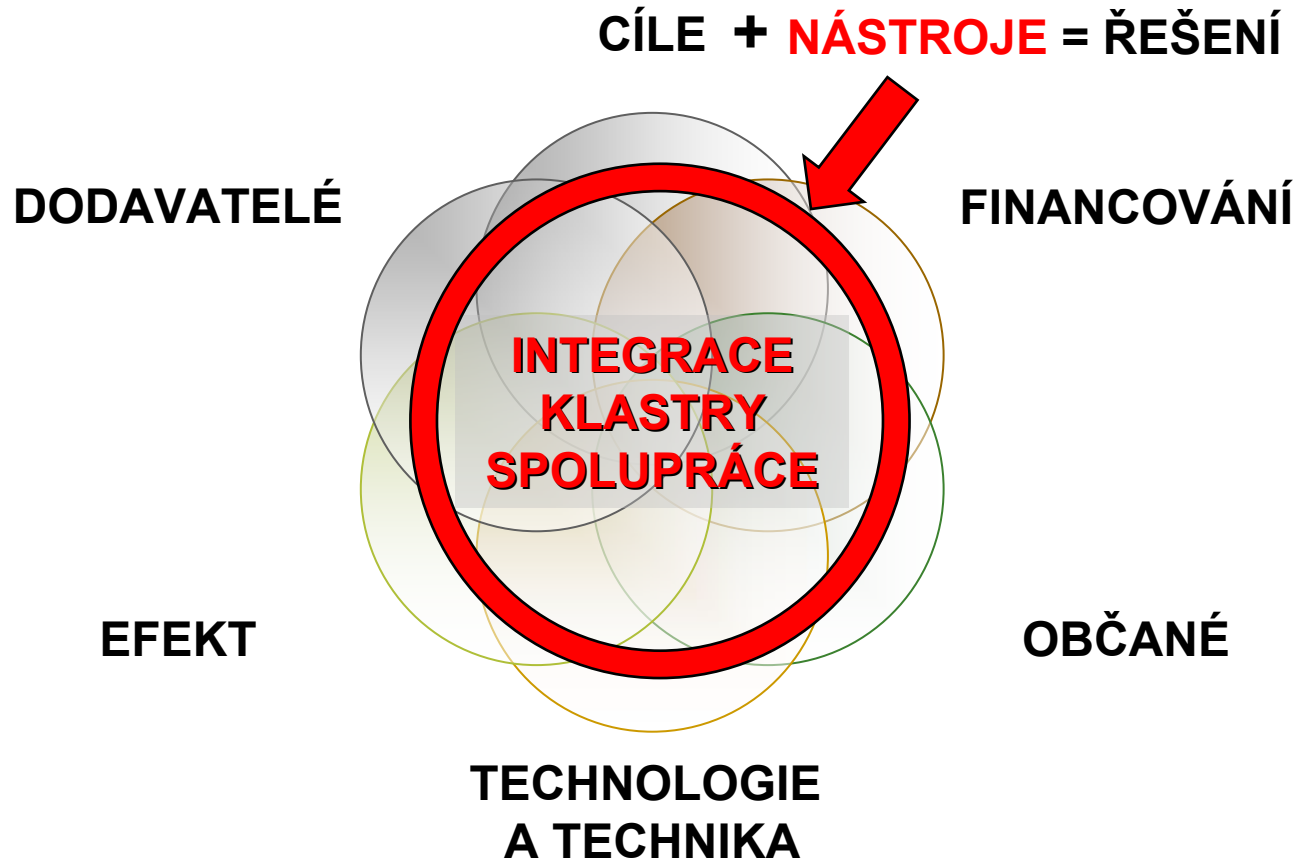
REKAPITULACE

REKAPITULACE

- ekonomice státu se zatím celkem daří
- domácnosti, obce ani kraje nepředstavují velké riziko, tím je hospodaření státního rozpočtu
- rostou běžné výdaje, investice klesají
- více než EU nás se zatěžujeme my sami
- obce i kraje jsou podfinancované
- státní správě i samosprávě se nedostává kvalitního managementu a informací
- **BUDE LÉPE, KDYŽ BUDETE CHTÍT!**

JAKÉ CESTY ČEKAJÍ OBCE A JAKÉ STÁT?

Řešení cílů obcí a krajů



ŘEŠIT SE BUDOU SPOLEČNÉ PROBLÉMY

1. **Zvrátit pokles investic** – tj. řešit běžné výdaje;
2. **Lépe stanovit a dosáhnout cíle, lépe je financovat;**
3. **Využívat nástroje racionalizace:**
 - ISO, CAF, BSC, procesní audit, personální audit
 - rozvoj projektového řízení a zlepšování **managementu**;
4. **Likvidovat nesmyslné dotace křivící trh;**
5. **Dostat rozhodování o penězích konečně do samospráv, které nesou politickou zodpovědnost!**

Obecná doporučení pro obce

1. Přeorientovat se z českých dotačních titulů na tituly EU, aktivně získávat informace.
2. Vytvářet zdroje pro kofinancování prostředků z EU.
3. Vychovat projektové manažery a připravit projekty.
4. Aktivovat lobby pro posilování daňových příjmů obcí a krajů (dotace do daňových příjmů ne do EU, ne do státního rozpočtu, ale obcím a krajům).
5. Racionalizovat dosahování obecních cílů. Mít jasno o prioritách alespoň na 4 roky.

Luděk Tesař - služby obcím

- ✓ **Školení** na projektové řízení dle mezinárodních standardů IPMA (včetně certifikace MV).
- ✓ Finanční a strategické **poradenství** a školení.
- ✓ **Poradenství s řízením kvality, racionalizací úřadů a organizací obcí.**
- ✓ **Pomoc s řešením cílů obcí** - zprostředkování výhodných **úvěrů, auditů** (bezpečnostní, procesní audit...), **výhodné investice** do komunální techniky, velké projekty i zakázky menšího rozsahu apod.)

Luděk Tesař

tesar.ludek@seznam.cz

mobil: 602 690 061

Děkuji Vám za pozornost.