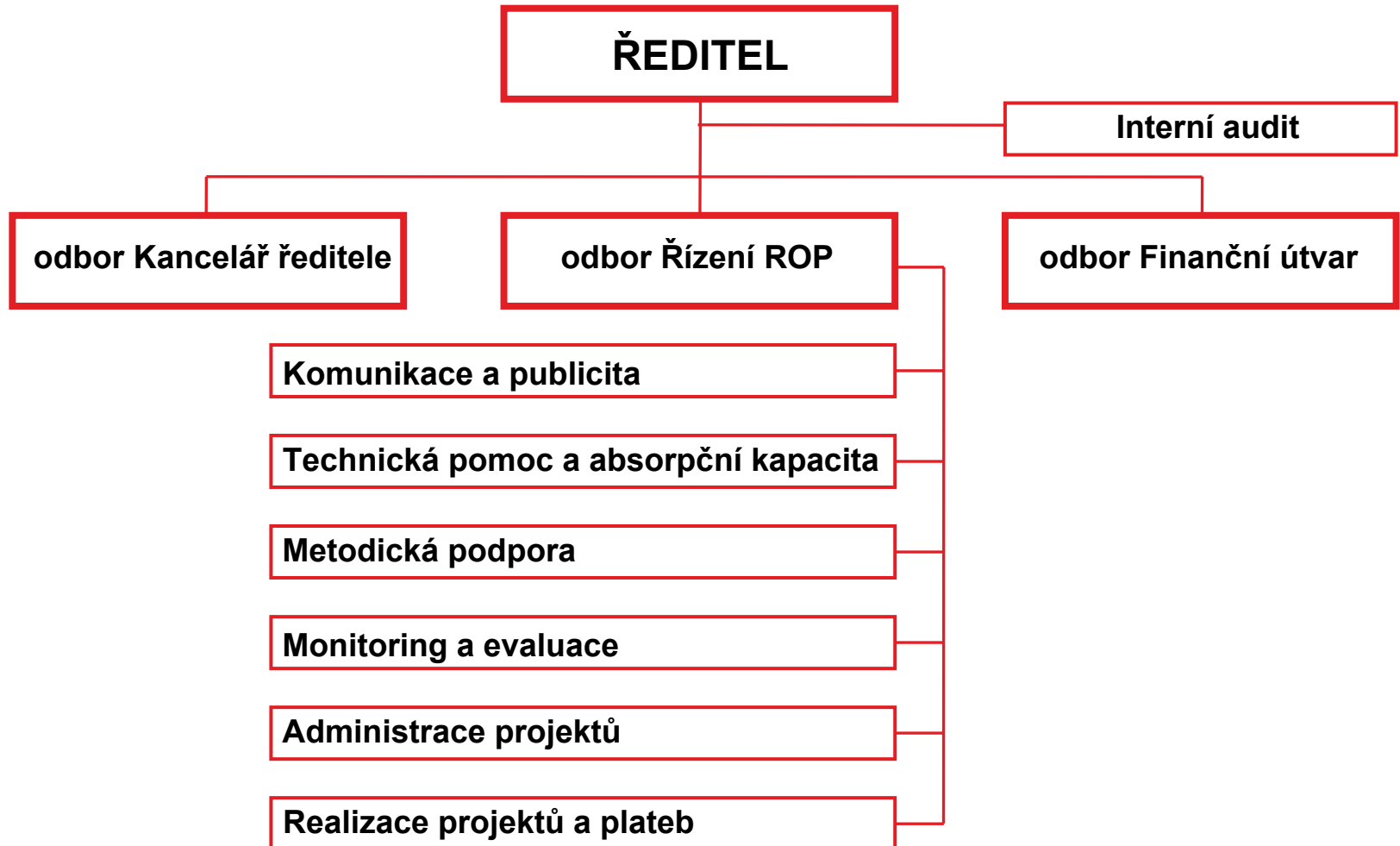




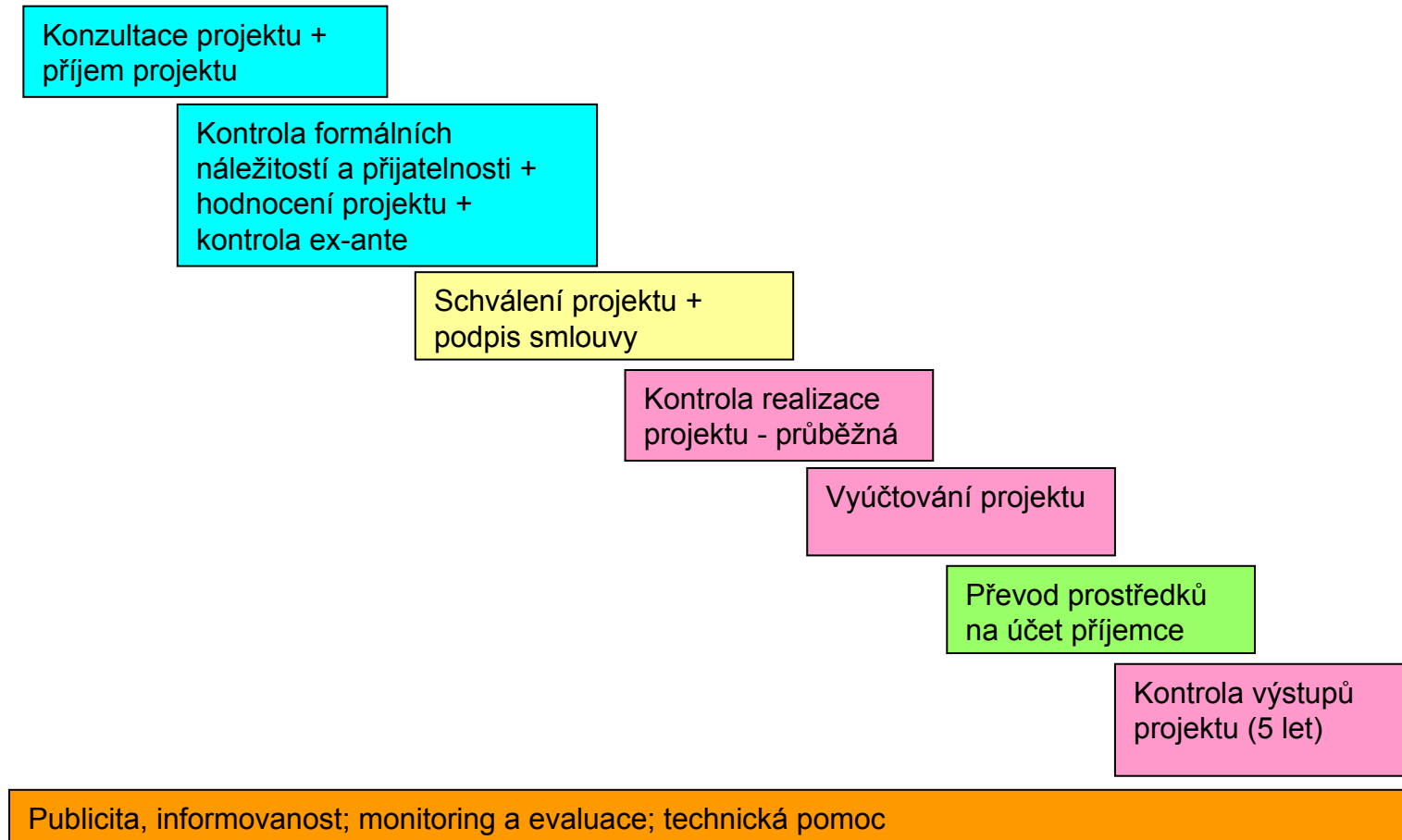
Představení ROP Střední Čechy

- Řídící orgán - RR Střední Čechy
- nahrazení MMR, CRR atd.
- Pouze pro Regionální operační program
- Pouze pro region soudržnosti Střední Čechy, který územně odpovídá Středočeskému kraji
- Staráme se o Vás po celou dobu realizace projektu



Administrace projektů – Ing. Iveta Holá

- konzultace projektových záměrů
- příjem žádosti
- kontrola formálních náležitostí a přijatelnosti
- hodnocení
- příprava podkladů pro VRR



Předseda Regionální rady:

Místopředseda Regionální rady:

Ing. Petr Bendl

Antonín Podzimek

Členové Výboru Regionální rady:

- Ing. Jiří Burian
- Ing. Tomáš Havel
- Ing. Josef Kantůrek
- Jaroslav Král
- Ladislav Kutík
- Helena Langšádlová
- Josef Martinic
- Dagmar Nohýnková
- Jiřina Pospíšilová
- Mgr. Josef Vacek
- Miloslava Vlková
- Karel Vyšehradský
- Ing. Vilém Žák

- financován z jednoho fondu – ERDF
- možnost získat až 85 % dotace z EU a 7.5% *ST Rozpočet*
- pravidlo n + 3 (do roku 2010)
- průběžné platby
- celý „cyklus projektu“ na jednom místě – RR
- alokace z EU pro Střední Čechy:

SROP (2004-06): 1,3 mld. Kč X ROP (2007-13): 15,4 mld. Kč*

Program schválen EK 3.12.2007 mezi prvními v ČR

* Pozn.: Pro výpočet kurzu byl použit aktuální kurz v daných letech (2004-06: 32,555 Kč/Eur, 2007-13: 27,594 Kč/Eur). Částka pro SROP zahrnuje individuální projekty a grantová schémata, nezahrnuje částku z EU určenou pro nadregionální projekty.

Prioritní osa 1 - Doprava

- ***1.1 – 1. výzva od 1.10. do 31.12. , další na jaře 2008***
- ***1.2 1.výzva od 20.12.2007 do 29.2.2008, další na podzim 2008***

Prioritní osa 2 – Cestovní ruch

- ***1.výzva od 20.12.2007 do 29.2.2008, další na podzim 2008***

Prioritní osa 3 - Integrovaný rozvoj území

- ***Revitalizace, oblast školství, zdravotnictví a sociální, volnočasové aktivity***
- ***1.3.2008 do 30.4.2008***



Prioritní osa	Podíl na alokaci (v %)	EU (v Kč*)	Národní veřejné zdroje celkem (v Kč*)	Celkové veřejné zdroje (v Kč*)	Míra veřejného spolufinan. (v %)	
					EU	ČR
1 – Doprava	41,60	6 417 781 532	1 132 549 752	7 550 331 284	85	15
2 – Cestovní ruch	18,00	2 776 924 702	490 045 566	3 266 970 267	85	15
3 – Integrovaný rozvoj území	37,00	5 708 122 998	1 007 315 885	6 715 438 883	85	15
4 – Technická pomoc	3,40	524 530 221	92 564 162	617 094 384	85	15
Celkem	100,00	15 427 359 453	2 722 475 365	18 149 834 818	85	15

* Pozn. CZK při kurzu 27,594 Kč za 1 Euro, září 2007

Oblast podpory

1.1 Regionální dopravní infrastruktura

Zaměření:

- Silnice II. a III. třídy
- Místní komunikace (v obcích nad 500 ob.), napojení stávajících prům. areálů na regionální silniční síť

Oblast podpory

1.1 Regionální dopravní infrastruktura

Příjemci podpory:

- Kraj
- organizace zřizované nebo zakládáné kraji a obcemi

Výše podpory

1.1 Regionální dopravní infrastruktura

Celková alokace – 4,8 mld. Kč

- Silnice II. a III. třídy

Min. 10 mil. Kč způsobilých výdajů / 1 projekt

Oblast podpory

1.2 Udržitelné formy veřejné dopravy

Zaměření:

- Zastávky veřejné dopravy
- Přestupní terminály integrované veřejné dopravy
- Bike and Ride
- Park and Ride
- Moderní a ekologické technologie
- Nákup zejména autobusů (ekologický provoz, pro hand. osoby)
- Vozový park drážních vozidel
- Středočeská integrovaná doprava
- Cyklodoprava

Oblast podpory 1.2 Udržitelné formy veřejné dopravy

Příjemci podpory:

- kraj
- dobrovolné svazky obcí
- obce
- organizace zřizované nebo zakládáné kraji a obcemi
- obecně prospěšné společnosti
- provozovatelé drážní dopravy

Výše podpory

1.2 Udržitelné formy veřejné dopravy

Celková alokace – 1,6 mld. Kč

Min. 5 mil. Kč způsobilých výdajů / 1 projekt

Oblasti podpory

- 2.1 Podnikatelská infrastruktura a služby CR
- 2.2 Veřejná infrastruktura a služby CR
- 2.3 Propagace a řízení turistických destinací Středočeského kraje

Oblast podpory

2.1 Podnikatelská infrastruktura a služby CR

Zaměření:

- Výstavba, vybavení ubytovacího zařízení
- Rekonstrukce a modernizace ubytovacího zařízení (zvýšení standardu)
- Výstavba a vybavení sportovně-rekreačních zařízení a zařízení pro kongresový CR
- Rekonstrukce a vybavení sportovně-rekreačních zařízení a zařízení pro kongresový CR (zvýšení standardu)
- Doprovodná infrastruktura pro venkovský CR
- Výstavba, rekonstrukce a obnova objektů pro poznávací CR

Oblast podpory

2.1 Podnikatelská infrastruktura a služby CR

Příjemci podpory:

- malí a střední podnikatelé s dvouletou podnikatelskou historií a zároveň podnikající v CR
- začínající malí a střední podnikatelé podnikající v CR (v obcích nad 2 000 ob.)

Výše podpory

2.1 Podnikatelská infrastruktura a služby CR

Celková alokace – 833 mil. Kč

Min. 2 mil. Kč způsobilých výdajů / 1 projekt

Oblast podpory

2.2 Veřejná infrastruktura a služby CR

Zaměření:

- Turistické stezky
- Cyklostezky a cyklotrasy, vč. mobiliáře
- Infrastruktura pro vodáckou turistiku a rekreační CR
- Revitalizace památek min. regionálního významu s využitím pro CR
- Objekty poznávacího CR (skanzeny, rozhledny, muzea atd.)
- Jednotný informační systém (vč. IC)
- Ubytovací zařízení ve vazbě na specifické formy CR (např. cykloturistiku)

Oblast podpory

2.2 Veřejná infrastruktura a služby CR

Příjemci podpory:

- kraj
- obce
- organizace zřizované nebo zakládáné kraji a obcemi
- dobrovolné svazky obcí
- nestátní neziskové organizace
- zájmové sdružení právnických osob
- hospodářská komora a její složky
- veřejné výzkumné instituce

Výše podpory

2.2 Veřejná infrastruktura a služby CR

Celková alokace – 1,7 mld. Kč

Min. 5 mil. Kč způsobilých výdajů / 1 projekt

Oblast podpory

2.3 Propagace a řízení turistických destinací SČK

Zaměření:

- Destinační management
- Propagační, informační materiály a další marketingové nástroje
- Prezentace turistických destinací, např. na veletrzích CR
- Organizace konferencí a seminářů o CR
- Zajištění a propagace pravidelných kulturních a sportovních akcí s vazbou na CR

Oblast podpory

2.3 Propagace a řízení turistických destinací SČK

Příjemci podpory:

- kraj
- obce
- organizace zřizované nebo zakládané kraji a obcemi
- dobrovolné svazky obcí
- nestátní neziskové organizace
- zájmové sdružení právnických osob
- hospodářská komora a její složky
- veřejné výzkumné instituce

Výše podpory

2.3 Propagace a řízení turistických destinací SČK

Celková alokace – 280 mil. Kč

Min. 500 tis. Kč způsobilých výdajů / 1 projekt

Oblasti podpory

- 3.1 Rozvoj regionálních center
- 3.2 Rozvoj měst
- 3.3 Rozvoj venkova

Oblast podpory

3.1 Rozvoj regionálních center

Důraz na **komplexní přístup** při řešení rozvojových problémů v regionu
=> podmínkou tzv. integrované plány rozvoje měst navazující na strategický plán a obsahující logicky provázané projekty řešící komplexní problémy.

Pozn.: platí pouze pro statutární města Mladou Boleslav a Kladno.

Oblasti podpory

3.2 Rozvoj měst

3.3 Rozvoj venkova

2 osy:

- fyzická revitalizace měst/obcí
- obnova infrastruktury veřejných služeb

Oblast podpory

3.2 Rozvoj měst

3.3 Rozvoj venkova

Fyzická revitalizace měst a venkova – osa 1

Zaměření:

- revitalizace centrálních částí (městská jádra, návsi)
- areály brownfields, tj. nevyužívaná/nedostatečně využívaná území s potenciálem k novému využití (ne však průmyslovému)
- ostatní nedostatečně rozvinuté části měst a obcí či rozvojová území ve městech a obcích

Oblasti podpory

3.2 Rozvoj měst

3.3 Rozvoj venkova

Obnova infrastruktury veřejných služeb – osa 2

Zaměření:

- Oblast vzdělávání
- Oblast zdravotní péče
- Oblast sociální integrace
- Oblast volnočasových aktivit

Oblast vzdělávání, např.:

- Mateřské školy
- Základní školy
- Střední školy
- Základní umělecké školy
- Jazykové školy s právem státní jazykové zkoušky
- Zařízení pro další vzdělávání pedagogických pracovníků
- Pedagogicko-psychologické poradny
- Speciálně pedagogické centra
- Střediska praktického vyučování
- Instituce pro další profesní vzdělávání

Pozn.: investice především do zařízení v souladu se školským zákonem (č. 561/2004 Sb.).

Oblast zdravotní péče:

- Nemocniční zařízení a polikliniky
- Odborné léčebné ústavy, zejména:
 - rehabilitační zařízení
- Jiná zdravotnická zařízení, zejména:
 - kojenecké ústavy
 - jesle
 - dětské domovy pro děti do 3 let

Oblast sociální integrace, např.:

- Azylové domy
- Domy na půl cesty
- Kontaktní centra
- Intervenční centra
- Nízkoprahová centra
- Centra denních služeb
- Domovy pro osoby se zdravotním postižením
- Chráněné bydlení
- Chráněné pracovní dílny
- Mateřská centra a centra pro rodinu

Pozn.: intervence především do služeb podle zákona o sociálních službách (č. 108/2006 Sb.).

Oblast volnočasových aktivit, např.:

- Hřiště, sportoviště (vč. kurtů)
- Kryté bazény, koupaliště
- Knihovny
- Víceúčelové kulturní sály
- Divadla
- Muzea
- Kina

Oblast podpory

3.2 Rozvoj měst

3.3 Rozvoj venkova

Příjemci podpory:

- kraj
- organizace zřizované nebo zakládané kraji
- obce (P3+obce s více než 5 tis. ob. v rámci 3.2, ostatní obce s více než 500 ob. v rámci 3.3)
- dobrovolné svazky obcí (pouze u 3.3)
- organizace zřizované nebo zakládané obcemi (platí stejné pravidlo jako u obcí)
- nestátní neziskové organizace
- hospodářská komora ČR a její složky
- malí a střední podnikatelé (pouze subjekty podnikající v oblasti poskytování odborného, dalšího profesního vzdělávání nebo sociálních služeb + minimálně s dvouletou podnikatelskou historií)
- fyzické a právnické osoby, které poskytují nebo jsou oprávněny poskytovat veřejnou službu v oblasti zdravotní péče podle zákona č.20/1966 Sb., v platném znění, nebo zákona č.258/2000Sb., v platném znění

Výše podpory

3.2 Rozvoj měst

Celková alokace – 2,9 mld. Kč

Min. 2 mil. Kč způsobilých výdajů / 1 projekt

3.3 Rozvoj venkova

Celková alokace – 1,7 mld. Kč

Min. 1 mil. Kč způsobilých výdajů / 1 projekt

Oblasti podpory

- 4.1 Řízení, kontrola, monitorování a hodnocení programu
- 4.2 Informovanost a publicita programu
- 4.3 Absorpční kapacita regionálních aktérů

PD – obsahuje podrobné informace k ROP (na úrovni oblastí podpory podporované aktivity, příjemci, způsobilé výdaje, struktura financování, veřejná podpora, indikátory)

září 2007 – schválení 2. verze PD ze strany VRR

PPŽP – podmínky pro podání a realizaci projektů („kuchařka“ pro žadatele a příjemce)

- část A (definice pojmů)/část B (obecné pokyny)/část C (specifické pokyny pro každou výzvu)
- co předchází podání žádosti
- jak podat žádost o dotaci
- hodnocení projektu, podmínky poskytnutí dotace
- průběh realizace projektu
- monitoring
- žádosti o platbu



Kontakt :

Mgr. Marek Kupsa

tel: 257 280 642

Úřad Regionální rady

Zborovská 11, Praha 5

email: kupsa@kr-s.cz

www.ropstrednicechy.cz